

(สำเนา)



แผนการดำเนินงานเทศบาลเมืองทับกวาง ประจำปีงบประมาณ พ.ศ. ๒๕๖๓

เทศบาลเมืองทับกวาง อำเภอแก่งคอย จังหวัดสระบุรี

กองวิชาการและแผนงาน

งานวิเคราะห์นโยบายและแผน

โทร. ๐-๓๖๓๕-๗๕๙๐-๒ ต่อ ๑๑๗

โทรสาร. ๐-๓๖๓๕-๗๒๒๕

สารบัญ

หน้า

ส่วนที่ ๑ บทนำ

๑.๑	บทนำ	๑
๑.๒	วัตถุประสงค์ของแผนการดำเนินงาน	๑
๑.๓	ขั้นตอนการจัดทำแผนการดำเนินงาน	๑
๑	ประโยชน์ของแผนการดำเนินงาน	๒

ส่วนที่ ๒ บัญชีโครงการ

๒.๑	บัญชีสรุปจำนวนโครงการและงบประมาณแผนการดำเนินงาน ประจำปีงบประมาณ พ.ศ. ๒๕๖๓ เทศบาลเมืองทับกวาง	๔
-	บัญชีโครงการ/กิจกรรม/งบประมาณ แผนการดำเนินงาน ประจำปีงบประมาณ พ.ศ. ๒๕๖๓ เทศบาลเมืองทับกวาง	๗
๒.๒	บัญชีสรุปจำนวนครุภัณฑ์และงบประมาณแผนการดำเนินงาน ประจำปีงบประมาณ พ.ศ. ๒๕๖๓ เทศบาลเมืองทับกวาง	๖๕
-	บัญชีจำนวนครุภัณฑ์สำหรับที่ไม่ได้ดำเนินการตามโครงการพัฒนาท้องถิ่น แผนดำเนินงานประจำปีงบประมาณ พ.ศ. ๒๕๖๓	๖๖

ส่วนที่ ๑ บทนำ

๑.๑ บทนำ

“แผนการดำเนินงาน” หมายความว่า แผนการดำเนินงานขององค์กรปกครองส่วนท้องถิ่นที่แสดงถึงรายละเอียดแผนงาน โครงการพัฒนากิจกรรมที่ดำเนินการตามจริงทั้งหมดในพื้นที่ขององค์กรปกครองส่วนท้องถิ่น ประจำปีงบประมาณนั้น

“โครงการพัฒนา” หมายความว่า โครงการที่มีวัตถุประสงค์สนองต่อแผนยุทธศาสตร์ การพัฒนาขององค์กรปกครองส่วนท้องถิ่น และดำเนินการเพื่อให้บรรลุตามวิสัยทัศน์ขององค์กรปกครองส่วนท้องถิ่นที่กำหนดไว้

๑.๒ วัตถุประสงค์ของแผนดำเนินงาน

ตามระเบียบกระทรวงมหาดไทยว่าด้วยการจัดทำแผนพัฒนาขององค์กรปกครองส่วนท้องถิ่น พ.ศ. ๒๕๔๘, แก้ไขเพิ่มเติม (ฉบับที่ ๒) พ.ศ. ๒๕๕๙ และแก้ไขเพิ่มเติม (ฉบับที่ ๓) พ.ศ. ๒๕๖๑ กำหนดให้องค์กรปกครองส่วนท้องถิ่น จัดทำยุทธศาสตร์การพัฒนา แผนพัฒนาท้องถิ่นและแผนการดำเนินงาน สำหรับแผนการดำเนินงานนั้น มีจุดมุ่งหมายเพื่อแสดงถึงรายละเอียด แผนงาน/โครงการพัฒนาและกิจการที่ดำเนินการจริงทั้งหมดในพื้นที่ขององค์กรปกครองส่วนท้องถิ่น มีความชัดเจนในการปฏิบัติงานมากขึ้น มีการประสานและบูรณาการการทำงานกับหน่วยงานและการจำแนกรายละเอียดต่างๆ ของแผนงาน/โครงการ ในแผนการปฏิบัติการ จะทำให้การติดตามประเมินผลเมื่อสิ้นปีมีความละเอียดและสะดวกมากขึ้นอีกด้วย

๑.๓ ขั้นตอนในการจัดทำแผนการดำเนินงาน

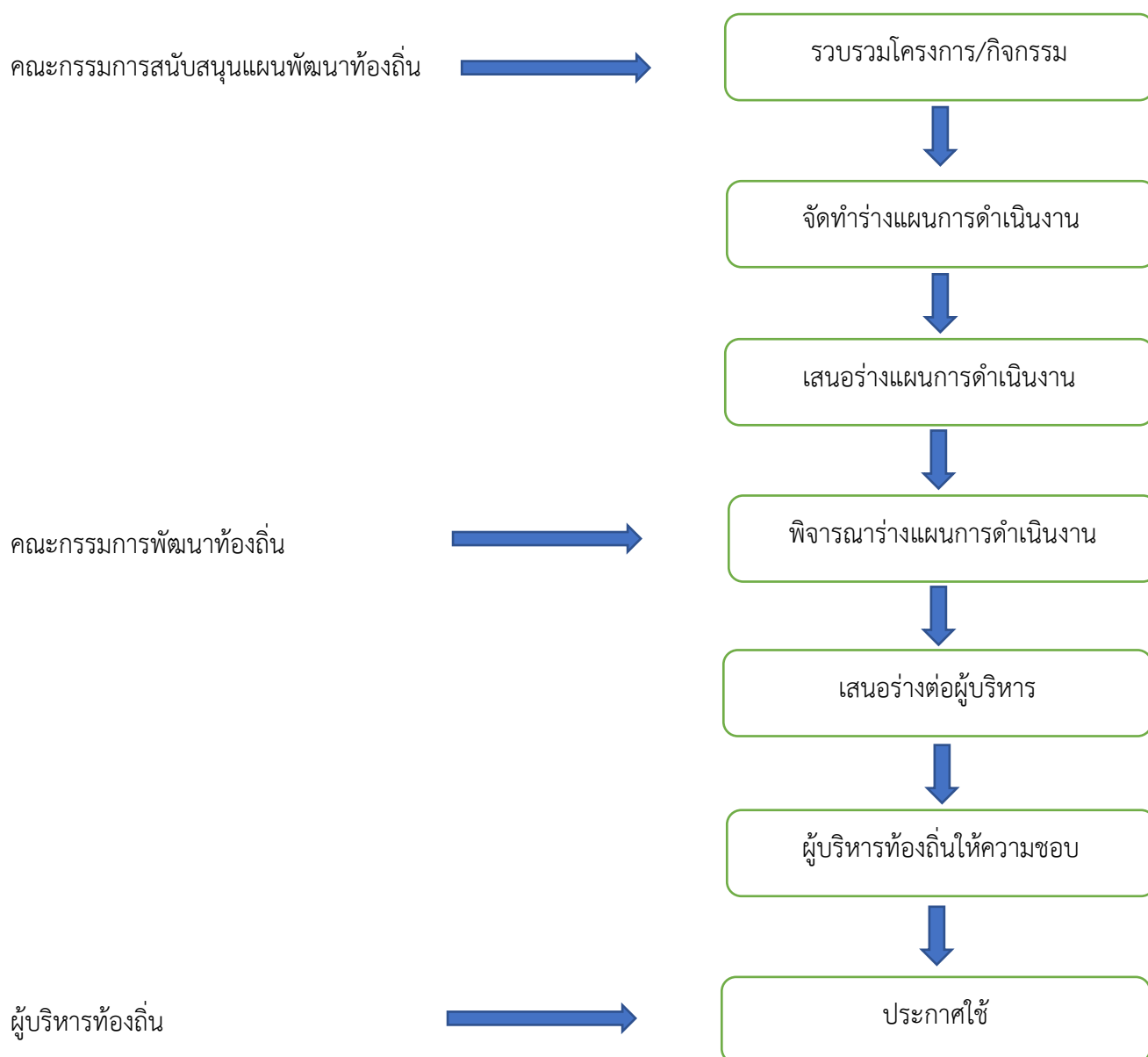
จากระเบียบกระทรวงมหาดไทยว่าด้วยการจัดทำแผนพัฒนาขององค์กรปกครองส่วนท้องถิ่น พ.ศ. ๒๕๔๘ (ข้อ ๒๖) และเพิ่มเติมและแก้ไข (ฉบับที่ ๓) พ.ศ. ๒๕๖๑ (ข้อ ๑๑) ได้กำหนดให้องค์กรปกครองส่วนท้องถิ่นจัดทำแผนการดำเนินงานโดยมีขั้นตอน ดังนี้

๑. คณะกรรมการสนับสนุนการจัดทำแผนพัฒนาท้องถิ่นรวบรวมแผนงาน/โครงการพัฒนาขององค์กรปกครองส่วนท้องถิ่น หน่วยงานราชการส่วนกลาง ส่วนภูมิภาค รัฐวิสาหกิจ และหน่วยงานอื่นๆ ที่ดำเนินการในพื้นที่ขององค์กรปกครองส่วนท้องถิ่น แล้วจัดทำร่างแผนการดำเนินงานเสนอคณะกรรมการพัฒนาท้องถิ่น

๒. คณะกรรมการพัฒนาท้องถิ่น พิจารณาร่างแผนการดำเนินงานแล้วเสนอผู้บริหารท้องถิ่น ประกาศเป็นแผนการดำเนินงาน ทั้งนี้ให้ปิดประกาศแผนการดำเนินงานภายในสิบห้าวันนับแต่วันที่ประกาศ เพื่อให้ประชาชนในท้องถิ่นทราบโดยทั่วกันและต้องปิดประกาศไว้อย่างน้อยสามสิบวัน

๓. แผนการดำเนินงานให้จัดทำให้แล้วเสร็จภายในหกสิบวันนับแต่วันที่ประกาศใช้งบประมาณรายจ่ายประจำปี

จากขั้นตอนการจัดทำแผนดำเนินงานข้างต้นสามารถเขียนเป็นแผนภูมิได้ดังนี้



ขั้นตอนการจัดทำแผนการดำเนินงาน

ขั้นตอนที่ ๑ การเก็บรวบรวมข้อมูล

คณะกรรมการสนับสนุนการจัดทำแผนพัฒนาท้องถิ่น เก็บรวบรวมข้อมูลโครงการ/กิจกรรมที่จะมีการดำเนินการจริงในพื้นที่องค์กรปกครองส่วนท้องถิ่น ซึ่งจะมีทั้งโครงการ/กิจกรรมขององค์กรปกครองส่วนท้องถิ่นแห่งนั้นเอง และโครงการ/กิจกรรม ที่หน่วยงานอื่นจะเข้ามาดำเนินการในพื้นที่ โดยข้อมูลดังกล่าวอาจตรวจสอบได้จากหน่วยงานในพื้นที่และตรวจสอบจากแผนการดำเนินงานจังหวัด/อำเภอ หรือกิ่งอำเภอแบบบูรณาการ

ขั้นตอนที่ ๒ การจัดทำร่างแผนการดำเนินงาน

คณะกรรมการสนับสนุนการจัดทำแผนพัฒนาท้องถิ่น จัดทำร่างแผนปฏิบัติการโดยพิจารณาจัดหมวดหมู่ให้สอดคล้องกับยุทธศาสตร์และแนวทางการพัฒนาท้องถิ่นกำหนดไว้ในแผนยุทธศาสตร์การพัฒนาระบบราชการส่วนท้องถิ่น โดยมีเค้าโครงแผนการดำเนินงาน ๒ ส่วน คือ

๑. บทนำ
๒. บัญชีโครงการ/กิจกรรม/งบประมาณ

ขั้นตอนที่ ๓ การประกาศแผนการดำเนินงาน

คณะกรรมการพัฒนาท้องถิ่นพิจารณาร่างแผนการดำเนินงานแล้วเสนอผู้บริหารท้องถิ่นเพื่อประกาศใช้ การประกาศแผนการดำเนินงานให้องค์กรปกครองส่วนท้องถิ่นจัดทำประกาศขององค์กรปกครองส่วนท้องถิ่น เรื่องแผนการดำเนินงานประจำปี เพื่อเปิดเผยโดยเปิดเผยให้สาธารณชนได้ทราบและสามารถตรวจสอบได้อย่างน้อยสามสิบวัน

ประโยชน์ของแผนดำเนินงาน

แผนการดำเนินงานเป็นเครื่องมือสำคัญในการบริหารของผู้บริหารท้องถิ่น เพื่อควบคุมการดำเนินงานให้เป็นไปอย่างเหมาะสมและมีประสิทธิภาพ รวมทั้งยังเป็นเครื่องมือในการติดตามการดำเนินงานและประเมินผล เมื่อสิ้นปีงบประมาณ ให้มีความสะดวกมากขึ้น

บัญชีสรุปจำนวนโครงการพัฒนาท้องถิ่น กิจกรรมและงบประมาณ

แบบ ผด.๐๑

แผนดำเนินงานประจำปีงบประมาณ พ.ศ. ๒๕๖๓

เทศบาลเมืองทับกวาง

ยุทธศาสตร์ / แผนงาน	จำนวนโครงการที่ดำเนินการ	คิดเป็นร้อยละของโครงการทั้งหมด	จำนวนงบประมาณ	คิดเป็นร้อยละของงบประมาณทั้งหมด	หน่วยงานรับผิดชอบหลัก
๑. ยุทธศาสตร์การพัฒนาด้านโครงสร้างพื้นฐานและสร้างโครงข่ายคมนาคม					
๑.๑ แผนงานเคหะและชุมชน	๑	๐.๕๖%	๒,๓๐๐,๐๐๐	๒.๑๖%	กองช่าง
๑.๒ แผนงานอุตสาหกรรมและการโยธา	๕๕	๓๐.๗๓%	๓๗,๒๖๔,๒๖๐	๓๕.๐๔%	กองช่าง
รวม	๕๖	๓๑.๒๘%	๓๙,๕๖๔,๒๖๐	๓๗.๒๐%	
๒. ยุทธศาสตร์การพัฒนาคมน สังคม เศรษฐกิจ อย่างมีคุณภาพ					
๒.๑ แผนงานสังคมสงเคราะห์	๑	๐.๕๖%	๑๐๐,๐๐๐	๐.๐๙%	กองสวัสดิการสังคม
๒.๒ แผนงานสร้างความเข้มแข็งของชุมชน	๙	๕.๐๓%	๓,๒๕๐,๐๐๐	๓.๐๖%	กองสวัสดิการสังคม
๒.๓ แผนงานงบบกกลาง	๓	๑.๖๘%	๒๓,๖๓๕,๔๐๐	๒๒.๒๓%	กองสวัสดิการสังคม
๒.๔ แผนงานการศาสนาวัฒนธรรมและนันทนาการ	๕	๒.๗๙%	๑,๔๐๐,๐๐๐	๑.๓๒%	กองการศึกษา
๒.๕ แผนงานบริหารงานทั่วไป	๑	๐.๕๖%	๒,๑๐๐,๐๐๐	๑.๙๗%	สำนักปลัดเทศบาล
รวม	๑๙	๑๐.๖๑%	๓๐,๔๘๕,๔๐๐	๒๘.๖๗%	

บัญชีสรุปจำนวนโครงการพัฒนาท้องถิ่น กิจกรรมและงบประมาณ

แบบ ผด.๐๑

แผนดำเนินงานประจำปีงบประมาณ พ.ศ. ๒๕๖๓

เทศบาลเมืองทับกวาง

ยุทธศาสตร์ / แผนงาน	จำนวนโครงการที่ดำเนินการ	คิดเป็นร้อยละของโครงการทั้งหมด	จำนวนงบประมาณ	คิดเป็นร้อยละของงบประมาณทั้งหมด	หน่วยงานรับผิดชอบหลัก
๓. ยุทธศาสตร์การพัฒนาด้านการศึกษา ศาสนา ศิลปวัฒนธรรมจารีตและภูมิปัญญาท้องถิ่น					
๓.๑ แผนงาน การศึกษา	๕๑	๒๘.๔๙%	๑๕,๔๒๐,๓๐๐	๑๔.๕๐%	กองการศึกษา
๓.๒ แผนงาน การศาสนาวัฒนธรรมและนันทนาการ	๕	๒.๗๙%	๑,๗๐๐,๐๐๐	๑.๖๐%	กองการศึกษา
รวม	๕๖	๓๑.๒๘%	๑๗,๑๒๐,๓๐๐	๑๖.๑๐%	
๔. ยุทธศาสตร์การพัฒนาด้านสาธารณสุข และบริหารจัดการทรัพยากรธรรมชาติและสิ่งแวดล้อม					
๔.๑ แผนงาน สร้างความเข้มแข็งของชุมชน	๒๗	๑๕.๐๘%	๙,๘๘๖,๐๐๐	๙.๓๐%	กองสาธารณสุขฯ
๔.๒ แผนงาน สาธารณสุข (อุดหนุน)	๕	๒.๗๙%	๑,๑๘๔,๐๐๐	๑.๑๑%	กองสาธารณสุขฯ
รวม	๓๒	๑๗.๘๗%	๑๑,๐๗๐,๐๐๐	๑๐.๔๑%	
๕. ยุทธศาสตร์การพัฒนาเสริมสร้างธรรมาภิบาลและการบริหารจัดการบ้านเมืองที่ดี					
๕.๑ แผนงาน บริหารงานทั่วไป	๗	๓.๙๑%	๓,๐๓๕,๐๐๐	๒.๘๕%	สำนักปลัดเทศบาล กองวิชาการและแผนงาน

บัญชีสรุปจำนวนโครงการพัฒนาท้องถิ่น กิจกรรมและงบประมาณ

แบบ ผด.๐๑

แผนดำเนินงานประจำปีงบประมาณ พ.ศ. ๒๕๖๓

เทศบาลเมืองทับกวาง

ยุทธศาสตร์ / แผนงาน	จำนวนโครงการที่ดำเนินการ	คิดเป็นร้อยละของโครงการทั้งหมด	จำนวนงบประมาณ	คิดเป็นร้อยละของงบประมาณทั้งหมด	หน่วยงานรับผิดชอบหลัก
๕.๒ แผนงาน การรักษาความสงบภายใน	๓	๑.๖๘%	๓๗๐,๐๐๐	๐.๓๕%	สำนักปลัดเทศบาล งานป้องกันฯ, งานเทศกิจ
๕.๓ แผนงาน สาธารณสุข	๓	๑.๖๘%	๓,๔๐๐,๐๐๐	๓.๒๐%	กองสาธารณสุขฯ
๕.๔ แผนงาน เศรษฐกิจและชุมชน	๑	๐.๕๖%	๑,๐๐๐,๐๐๐	๐.๙๔%	กองช่าง
๕.๕ แผนงาน การศึกษา	๒	๑.๑๒%	๓๐๐,๐๐๐	๐.๒๘%	กองการศึกษา
รวม	๑๖	๘.๙๔%	๘,๑๐๕,๐๐๐	๗.๖๒%	
รวมทั้งสิ้น	๑๗๙	๑๐๐.๐๐%	๑๐๖,๓๔๔,๙๖๐	๑๐๐.๐๐%	

บัญชีจำนวนโครงการพัฒนาท้องถิ่น กิจกรรมและงบประมาณ

แบบ ผด.๐๒

แผนดำเนินงานประจำปีงบประมาณ พ.ศ. ๒๕๖๓

เทศบาลเมืองทับกวาง

๑ ภายใต้ยุทธศาสตร์ ยุทธศาสตร์การพัฒนาด้านโครงสร้างพื้นฐานและสร้างโครงข่ายคมนาคม

๑.๑ แผนงาน เคหะและชุมชน

ลำดับ ที่	โครงการ / กิจกรรม	รายละเอียดของกิจกรรมที่เกิดขึ้น จากโครงการ	งบประมาณ (บาท)	สถานที่ดำเนินการ	หน่วยงาน รับผิดชอบหลัก	พ.ศ. ๒๕๖๒			พ.ศ. ๒๕๖๓										
						ต.ค.	พ.ย.	ธ.ค.	ม.ค.	ก.พ.	มี.ค.	เม.ย.	พ.ค.	มิ.ย.	ก.ค.	ส.ค.	ก.ย.		
๑	อุดหนุนขยายเขตไฟฟ้า	หมู่ ๑-๑๐ ต.ทับกวาง	๒,๓๐๐,๐๐๐	ในเขตเทศบาล เมืองทับกวาง	กองช่าง	←													→

บัญชีจำนวนโครงการพัฒนาท้องถิ่น กิจกรรมและงบประมาณ

แบบ ผด.๐๒

แผนดำเนินงานประจำปีงบประมาณ พ.ศ. ๒๕๖๓

เทศบาลเมืองทับกวาง

๑ ภายใต้ยุทธศาสตร์ ยุทธศาสตร์การพัฒนาด้านโครงสร้างพื้นฐานและสร้างโครงข่ายคมนาคม

๑.๒ แผนงาน อุสาหกรรมและการโยธา

ลำดับ ที่	โครงการ / กิจกรรม	รายละเอียดของกิจกรรมที่เกิดขึ้น จากโครงการ	งบประมาณ (บาท)	สถานที่ดำเนินการ	หน่วยงาน รับผิดชอบหลัก	พ.ศ. ๒๕๖๒			พ.ศ. ๒๕๖๓										
						ต.ค.	พ.ย.	ธ.ค.	ม.ค.	ก.พ.	มี.ค.	เม.ย.	พ.ค.	มิ.ย.	ก.ค.	ส.ค.	ก.ย.		
๑	โครงการก่อสร้างลานคอนกรีตเสริมเหล็ก สนามเด็กเล่น ชุมชนหัววังยาว หมู่ที่ ๔	โดยก่อสร้างลานคอนกรีตเสริมเหล็ก ลานหนา ๐.๑๐ เมตร พื้นที่ก่อสร้างไม่น้อยกว่า ๓๕๙.๑๐ ตารางเมตร	๑๕๐,๓๖๐	บริเวณซอย ชุมชนหัววังยาว หมู่ที่ ๔	กองช่าง				←										→
๒	โครงการก่อสร้างรางระบายน้ำคสล. ชุมชนหนองผักบุ้ง บริเวณหน้าบริษัทชันไซน์ หมู่ที่ ๗	โดยการก่อสร้างรางระบายน้ำขนาดรางระบายน้ำกว้าง ๐.๕๐ เมตร ลึกเฉลี่ย ๐.๕๐ เมตร ยาว ๘๐.๐๐ เมตร พร้อมฝาราง	๓๖๐,๐๐๐	ชุมชนหนองผักบุ้ง บริเวณหน้า บริษัทชันไซน์ หมู่ที่ ๗	กองช่าง				←										→
๓	โครงการก่อสร้างรางระบายน้ำคสล. ชุมชนหนองผักบุ้ง ถึงคอสะพานเข้าชุมชนดินสอพอง หมู่ที่ ๗	โดยการก่อสร้างรางระบายน้ำขนาดรางระบายน้ำกว้าง ๐.๕๐ เมตร ลึกเฉลี่ย ๐.๕๐ เมตร ยาว ๓๐๐.๐๐ เมตร พร้อมฝารางเหล็ก	๑,๓๕๐,๐๐๐	ชุมชนหนองผักบุ้ง ถึง คอสะพานเข้าชุมชน ดินสอพอง หมู่ที่ ๗	กองช่าง				←										→
๔	โครงการก่อสร้างถนน คสล. บริเวณซอยกลุ่มบ้านริมเขา ชุมชนบ้านโป่งพัฒนา หมู่ที่ ๖	โดยการก่อสร้างถนน คสล. ขนาดผิวจราจรกว้าง ๓.๐๐ เมตร ยาว ๖๗.๐๐ เมตร หนา ๐.๑๕ เมตร หรือพื้นที่ก่อสร้างไม่น้อยกว่า ๒๐๑.๐๐ ตารางเมตร	๑๖๐,๐๐๐	บริเวณซอยกลุ่ม บ้านริมเขา ชุมชนบ้านโป่งพัฒนา หมู่ที่ ๖	กองช่าง				←										→

บัญชีจำนวนโครงการพัฒนาท้องถิ่น กิจกรรมและงบประมาณ

แบบ ผด.๐๒

แผนดำเนินงานประจำปีงบประมาณ พ.ศ. ๒๕๖๓

เทศบาลเมืองทับกวาง

๑ ภายใต้ยุทธศาสตร์ ยุทธศาสตร์การพัฒนาด้านโครงสร้างพื้นฐานและสร้างโครงข่ายคมนาคม

๑.๒ แผนงาน อุทสาหกรรมและการโยธา

ลำดับ ที่	โครงการ / กิจกรรม	รายละเอียดของกิจกรรมที่เกิดขึ้น จากโครงการ	งบประมาณ (บาท)	สถานที่ดำเนินการ	หน่วยงาน รับผิดชอบหลัก	พ.ศ. ๒๕๖๒			พ.ศ. ๒๕๖๓									
						ต.ค.	พ.ย.	ธ.ค.	ม.ค.	ก.พ.	มี.ค.	เม.ย.	พ.ค.	มิ.ย.	ก.ค.	ส.ค.	ก.ย.	
๕	โครงการปรับปรุงถนนบริเวณ หน้าซอยทางเข้าชุมชนดินสอพอง ถึงหน้าวัดบ้านหนองผักนึ่ง หมู่ที่ ๗	โดยวิธีลาดยางแอสฟัลท์ติกคอนกรีต พร้อมตีเส้นจราจร ขนาดผิวจราจรกว้าง ๖.๐๐ เมตร ยาว ๔๕๐.๐๐ เมตร หนา ๐.๐๕ เมตร หรือพื้นที่ก่อสร้างไม่น้อยกว่า ๒,๗๐๐ ตารางเมตร	๘๓๐,๐๐๐	บริเวณหน้าซอย ทางเข้าชุมชน ดินสอพอง ถึงหน้าวัด บ้านหนองผักนึ่ง หมู่ที่ ๗	กองช่าง				←									→
๖	โครงการก่อสร้างถนน คสล. ซอยบ้านลุงตุ้ย ชุมชนเกษตร สัมพันธ์ หมู่ที่ ๑๐	โดยก่อสร้างถนน คสล. ขนาดกว้าง ๕.๐๐ เมตร หนา ๐.๑๕ เมตร ยาว ๑๐๐.๐๐ เมตร หรือพื้นที่ก่อสร้าง	๔๐๐,๐๐๐	ซอยบ้านลุงตุ้ย ชุมชนเกษตรสัมพันธ์ หมู่ที่ ๑๐	กองช่าง				←									→
๗	โครงการก่อสร้าง ถนน คสล. บริเวณซอยนางทองสุข พงษ์พา ชุมชนหนองบัวบาน หมู่ที่ ๗	โดยก่อสร้างถนน คสล.ขนาดผิวจราจรกว้าง ๔.๐๐ เมตร ยาว ๓๗.๐๐ เมตร หนา ๐.๑๕ เมตร หรือพื้นที่ก่อสร้างไม่น้อยกว่า ๑๔๘.๐๐ ตารางเมตร	๑๑๘,๔๐๐	บริเวณซอย นางทองสุข พงษ์พา ชุมชนหนองบัวบาน หมู่ที่ ๗	กองช่าง				←									→

บัญชีจำนวนโครงการพัฒนาท้องถิ่น กิจกรรมและงบประมาณ

แบบ ผด.๐๒

แผนดำเนินงานประจำปีงบประมาณ พ.ศ. ๒๕๖๓

เทศบาลเมืองทับกวาง

๑ ภายใต้ยุทธศาสตร์ ยุทธศาสตร์การพัฒนาด้านโครงสร้างพื้นฐานและสร้างโครงข่ายคมนาคม

๑.๒ แผนงาน อุตสาหกรรมและการโยธา

ลำดับ ที่	โครงการ / กิจกรรม	รายละเอียดของกิจกรรมที่เกิดขึ้น จากโครงการ	งบประมาณ (บาท)	สถานที่ดำเนินการ	หน่วยงาน รับผิดชอบหลัก	พ.ศ. ๒๕๖๒			พ.ศ. ๒๕๖๓									
						ต.ค.	พ.ย.	ธ.ค.	ม.ค.	ก.พ.	มี.ค.	เม.ย.	พ.ค.	มิ.ย.	ก.ค.	ส.ค.	ก.ย.	
๘	โครงการก่อสร้างถนนลาดยาง พาราเอสฟัลท์คอนกรีต บริเวณ ซอย ๑๑ ถนนเทศบาล ๖ ชุมชน บ้านไทย หมู่ที่ ๓	ขนาดผิวจราจรกว้าง ๖.๐๐ เมตร ยาว ๑๔๐.๐๐ เมตร หน้า ๐.๐๕ เมตร หรือพื้นที่ก่อสร้างไม่น้อยกว่า ๘๔๐.๐๐ ตารางเมตร	๔๖๒,๐๐๐	บริเวณซอย ๑๑ ถนนเทศบาล ๖ ชุมชนบ้านไทย หมู่ที่ ๓	กองช่าง				←									→
๙	โครงการก่อสร้างวางท่อระบายน้ำ คสล. พร้อมบ่อพัก คสล. บริเวณถนนเทศบาล ๖ ฝั่ง ตะวันตก จากท่อลอดเหลี่ยม - คลองบ้านไทย ชุมชนหนองปู ๙๓ หมู่ที่ ๓	ขนาดเส้นผ่าศูนย์กลางท่อ คสล. ๑.๒๐ เมตร จำนวนท่อ ๔๖๕ ท่อน บ่อพัก ขนาด ๑.๘๐ x ๑.๓๐ เมตร จำนวน ๔๑ บ่อ ระยะทาง ๕๒๐.๐๐ เมตร พร้อมบ่อพัก คสล.	๑,๘๒๐,๐๐๐	บริเวณถนน เทศบาล ๖ ฝั่งตะวันตก จากท่อลอดเหลี่ยม - คลองบ้านไทย ชุมชุนหนองปู ๙๓ หมู่ที่ ๓	กองช่าง				←									→
๑๐	โครงการก่อสร้างฝายน้ำล้น คสล. บริเวณท่อลอดเหลี่ยม ถนนเทศบาล ๖ ฝั่งตะวันตก ชุมชุนหนองปู ๙๓ หมู่ที่ ๓	ความสูงของสันฝาย ๑.๕๐ เมตร ความยาวของฝาย ๘.๐๐ เมตร	๖๐๐,๐๐๐	บริเวณท่อลอดเหลี่ยม ถนนเทศบาล ๖ ฝั่งตะวันตก ชุมชุนหนองปู ๙๓ หมู่ที่ ๓	กองช่าง				←									→

บัญชีจำนวนโครงการพัฒนาท้องถิ่น กิจกรรมและงบประมาณ

แบบ ผด.๐๒

แผนดำเนินงานประจำปีงบประมาณ พ.ศ. ๒๕๖๓

เทศบาลเมืองทับกวาง

๑ ภายใต้ยุทธศาสตร์ ยุทธศาสตร์การพัฒนาด้านโครงสร้างพื้นฐานและสร้างโครงข่ายคมนาคม

๑.๒ แผนงาน อุทสากรรมและการโยธา

ลำดับ ที่	โครงการ / กิจกรรม	รายละเอียดของกิจกรรมที่เกิดขึ้น จากโครงการ	งบประมาณ (บาท)	สถานที่ดำเนินการ	หน่วยงาน รับผิดชอบหลัก	พ.ศ. ๒๕๖๒			พ.ศ. ๒๕๖๓										
						ต.ค.	พ.ย.	ธ.ค.	ม.ค.	ก.พ.	มี.ค.	เม.ย.	พ.ค.	มิ.ย.	ก.ค.	ส.ค.	ก.ย.		
๑๑	โครงการปรับปรุงระบบท่อ ประปา บริเวณถนนเทศบาล ๖ ซอย ๑๑ ชุมชนบ้านไทย หมู่ที่ ๓	ชนิดท่อ PVC ขนาด เส้นผ่าศูนย์กลาง ๒ นิ้ว ชั้น ๘.๕ ระยะความยาว ๓๐๐.๐๐ เมตร	๖๐,๐๐๐	บริเวณถนน เทศบาล ๖ ซอย ๑๑ ชุมชนบ้านไทย หมู่ที่ ๓	กองช่าง				←										→
๑๒	โครงการก่อสร้างถนน คสล. บริเวณตรอก น.ต.สนั่น ยี่มะเ ถนนเทศบาล ๖ ซอย ๑๑ ชุมชน บ้านไทย หมู่ที่ ๓	ขนาดผิวจราจรกว้าง ๓.๕๐ เมตร ยาว ๕๐.๐๐ เมตร หนา ๐.๑๕ เมตร หรือพื้นที่ก่อสร้างไม่น้อยกว่า ๑๗๕.๐๐ ตารางเมตร	๑๓๓,๐๐๐	บริเวณหมู่ที่ ๓ บริเวณตรอก น.ต.สนั่น ยี่มะเ ถนนเทศบาล ๖ ซอย ๑๑ ชุมชนบ้านไทย	กองช่าง				←										→

บัญชีจำนวนโครงการพัฒนาท้องถิ่น กิจกรรมและงบประมาณ

แบบ ผด.๐๒

แผนดำเนินงานประจำปีงบประมาณ พ.ศ. ๒๕๖๓

เทศบาลเมืองทับกวาง

๑ ภายใต้ยุทธศาสตร์ ยุทธศาสตร์การพัฒนาด้านโครงสร้างพื้นฐานและสร้างโครงข่ายคมนาคม

๑.๒ แผนงาน อุตสาหกรรมและการโยธา

ลำดับ ที่	โครงการ / กิจกรรม	รายละเอียดของกิจกรรมที่เกิดขึ้น จากโครงการ	งบประมาณ (บาท)	สถานที่ดำเนินการ	หน่วยงาน รับผิดชอบหลัก	พ.ศ. ๒๕๖๒			พ.ศ. ๒๕๖๓									
						ต.ค.	พ.ย.	ธ.ค.	ม.ค.	ก.พ.	มี.ค.	เม.ย.	พ.ค.	มิ.ย.	ก.ค.	ส.ค.	ก.ย.	
๑๓	โครงการก่อสร้างถนน คสล. พร้อมวางท่อระบายน้ำและบ่อพัก คสล. ฝาดะแกรงเหล็กบริเวณ ถนนเทศบาล ๔ ซอย ๑ ชุมชน บ้านเขามัน หมู่ที่ ๑	ขนาดกว้าง ๖.๐๐ เมตร ยาว ๖๑๐.๐๐ เมตร หนา ๐.๑๕ เมตร พร้อมวางท่อระบายน้ำ ขนาด เส้นผ่าศูนย์กลาง ๐.๘๐ เมตร ยาว ๕๓๑.๐๐ เมตร บ่อพัก คสล. ขนาด ๑.๓๐ x ๑.๓๐ เมตร จำนวน ๖๑ บ่อ บ่อพัก คสล. ขนาด ๐.๕๐ x ๐.๕๐ เมตร จำนวน ๑๒๒ บ่อ หรือพื้นที่ ก่อสร้างไม่น้อยกว่า ๓,๖๖๐.๐๐ ตารางเมตร	๕,๒๐๐,๐๐๐	บริเวณถนนเทศบาล ๔ ซอย ๑ ชุมชนบ้านเขามัน หมู่ที่ ๑	กองช่าง				←									→
๑๔	โครงการก่อสร้างถนน คสล. บริเวณเพชรไผ่ทอง ซอย ๔ แยก ขวา ชุมชนเพชรไผ่ทอง หมู่ที่ ๒	<u>ช่วงที่ ๑</u> ขนาดกว้าง ๖.๐๐ เมตร ยาว ๒๘.๐๐ เมตร หนา ๐.๑๕ เมตร <u>ช่วงที่ ๒</u> ขนาดกว้าง ๔.๐๐ เมตร ยาว ๒๒.๐๐ เมตร หนา ๐.๑๕ เมตร หรือพื้นที่ก่อสร้างไม่น้อยกว่า ๒๕๖๐๐ ตารางเมตร	๒๐๕,๐๐๐	บริเวณเพชรไผ่ทอง ซอย ๔ แยกขวา ชุมชนเพชรไผ่ทอง หมู่ที่ ๒	กองช่าง				←									→

บัญชีจำนวนโครงการพัฒนาท้องถิ่น กิจกรรมและงบประมาณ

แบบ ผด.๐๒

แผนดำเนินงานประจำปีงบประมาณ พ.ศ. ๒๕๖๓

เทศบาลเมืองทับกวาง

๑ ภายใต้ยุทธศาสตร์ ยุทธศาสตร์การพัฒนาด้านโครงสร้างพื้นฐานและสร้างโครงข่ายคมนาคม

๑.๒ แผนงาน อุตสาหกรรมและการโยธา

ลำดับ ที่	โครงการ / กิจกรรม	รายละเอียดของกิจกรรมที่เกิดขึ้น จากโครงการ	งบประมาณ (บาท)	สถานที่ดำเนินการ	หน่วยงาน รับผิดชอบหลัก	พ.ศ. ๒๕๖๒			พ.ศ. ๒๕๖๓										
						ต.ค.	พ.ย.	ธ.ค.	ม.ค.	ก.พ.	มี.ค.	เม.ย.	พ.ค.	มิ.ย.	ก.ค.	ส.ค.	ก.ย.		
๑๕	โครงการปรับปรุงอ่างเก็บน้ำ บริเวณอ่างน้ำใจ ชุมชนเพชรไผ่ ทอง หมู่ที่ ๒	โดยใช้พลาสติกปูบ่อ HDPE หนา ๒.๐๐ มิลลิเมตร ขนาดกว้าง ๒๔.๐๐ เมตร ยาว ๒๘.๐๐ เมตร หรือพื้นที่ปรับปรุงไม่น้อยกว่า ๖๗๒.๐๐ ตารางเมตร	๓๐๐,๐๐๐	บริเวณอ่างน้ำใจ ชุมชนเพชรไผ่ทอง หมู่ที่ ๒	กองช่าง				←										→
๑๖	โครงการติดตั้งราวเหล็กกันตก บริเวณอ่างน้ำใจ ชุมชนเพชรไผ่ ทอง หมู่ที่ ๒	ขนาดสูง ๐.๘๐ เมตร ยาว ๑๐๐.๐๐ เมตร	๑๕๐,๐๐๐	บริเวณอ่างน้ำใจ ชุมชนเพชรไผ่ทอง หมู่ที่ ๒	กองช่าง				←										→
๑๗	โครงการขยายพื้นที่สนามฟุตบอล บริเวณอ่างน้ำใจ ชุมชนเพชรไผ่ ทอง หมู่ที่ ๒	โดยวางแผนพื้นที่สำเร็จรูปพร้อมเท คอนกรีต ขนาดกว้าง ๔.๐๐ เมตร ยาว ๓๑.๐๐ เมตร หรือพื้นที่ ก่อสร้างไม่น้อยกว่า ๑๒๔.๐๐	๕๐๐,๐๐๐	บริเวณอ่างน้ำใจ ชุมชนเพชรไผ่ทอง หมู่ที่ ๒	กองช่าง				←										→
๑๘	โครงการปรับปรุงถนน คสล. บริเวณคุ้มไผ่ทอง ซอย ๕ ชุมชน คุ้มไผ่ทอง หมู่ที่ ๘	ขนาดกว้าง ๓.๐๐ เมตร ยาว ๑๕.๐๐ เมตร หนา ๐.๑๕ เมตร หรือพื้นที่ปรับปรุงไม่น้อยกว่า ๔๕.๐๐ ตารางเมตร	๕๐,๐๐๐	บริเวณคุ้มไผ่ทอง ซอย ๕ ชุมชนคุ้มไผ่ทอง หมู่ที่ ๘	กองช่าง				←										→

บัญชีจำนวนโครงการพัฒนาท้องถิ่น กิจกรรมและงบประมาณ

แบบ ผด.๐๒

แผนดำเนินงานประจำปีงบประมาณ พ.ศ. ๒๕๖๓

เทศบาลเมืองทับกวาง

๑ ภายใต้ยุทธศาสตร์ ยุทธศาสตร์การพัฒนาด้านโครงสร้างพื้นฐานและสร้างโครงข่ายคมนาคม

๑.๒ แผนงาน อุตสาหกรรมและการโยธา

ลำดับ ที่	โครงการ / กิจกรรม	รายละเอียดของกิจกรรมที่เกิดขึ้น จากโครงการ	งบประมาณ (บาท)	สถานที่ดำเนินการ	หน่วยงาน รับผิดชอบหลัก	พ.ศ. ๒๕๖๒			พ.ศ. ๒๕๖๓										
						ต.ค.	พ.ย.	ธ.ค.	ม.ค.	ก.พ.	มี.ค.	เม.ย.	พ.ค.	มิ.ย.	ก.ค.	ส.ค.	ก.ย.		
๑๙	โครงการก่อสร้างรางระบายน้ำ คสล. รูปตัวยู บริเวณซอยบ้าน ป่าเอียด ชุมชนคุ้มไผ่ทอง หมู่ที่ ๘	ขนาดรางระบายน้ำกว้าง ๐.๕๐ เมตร ลึกเฉลี่ย ๐.๓๐ เมตร ยาว ๑๓๙.๐๐ เมตร พร้อมฝารางเหล็ก	๕๐๐,๐๐๐	บริเวณซอยบ้าน ป่าเอียด ชุมชน คุ้มไผ่ทอง หมู่ที่ ๘	กองช่าง				←										→
๒๐	โครงการก่อสร้างรางระบายน้ำ คสล. รูปตัวยู บริเวณหมู่บ้าน ศุภมงคล ชุมชนเพชรไผ่ทอง หมู่ที่ ๒	ขนาดรางระบายน้ำกว้าง ๐.๕๐ เมตร ลึกเฉลี่ย ๐.๓๐ เมตร ยาว ๕๒.๐๐ เมตร พร้อมฝารางเหล็ก	๒๕๐,๐๐๐	บริเวณหมู่บ้าน ศุภมงคล ชุมชมเพชรไผ่ทอง หมู่ที่ ๒	กองช่าง				←										→
๒๑	โครงการก่อสร้างรางระบายน้ำ คสล. รูปตัวยู บริเวณหมู่บ้าน ข้างหลังวัดป่าไผ่ ชุมชนเพชรไผ่ ทอง หมู่ที่ ๒	ขนาดรางระบายน้ำกว้าง ๐.๕๐ เมตร ลึกเฉลี่ย ๐.๓๐ เมตร ยาว ๗๕.๐๐ เมตร พร้อมฝารางเหล็ก	๓๕๐,๐๐๐	บริเวณหมู่บ้าน ข้างหลังวัดป่าไผ่ ชุมชมเพชรไผ่ทอง หมู่ที่ ๒	กองช่าง				←										→
๒๒	โครงการก่อสร้างถนน คสล. ซอยข้างบ้านนายประเสริฐ จันทร์หอมกุล ชุมชนบ้านขับ บอนพัฒนา หมู่ที่ ๕	ขนาดกว้าง ๓.๐๐ เมตร ยาว ๘๐.๐๐ เมตร หนา ๐.๑๕ เมตร หรือพื้นที่ก่อสร้างไม่น้อยกว่า ๒๔๐.๐๐ ตารางเมตร	๑๙๕,๐๐๐	บริเวณหมู่ที่ ๕ ชุมชนขับบอนพัฒนา ซอยข้างบ้าน นายประเสริฐ	กองช่าง				←										→

บัญชีจำนวนโครงการพัฒนาท้องถิ่น กิจกรรมและงบประมาณ

แบบ ผด.๐๒

แผนดำเนินงานประจำปีงบประมาณ พ.ศ. ๒๕๖๓

เทศบาลเมืองทับกวาง

๑ ภายใต้ยุทธศาสตร์ ยุทธศาสตร์การพัฒนาด้านโครงสร้างพื้นฐานและสร้างโครงข่ายคมนาคม

๑.๒ แผนงาน อุตสาหกรรมและการโยธา

ลำดับ ที่	โครงการ / กิจกรรม	รายละเอียดของกิจกรรมที่เกิดขึ้น จากโครงการ	งบประมาณ (บาท)	สถานที่ดำเนินการ	หน่วยงาน รับผิดชอบหลัก	พ.ศ. ๒๕๖๒			พ.ศ. ๒๕๖๓									
						ต.ค.	พ.ย.	ธ.ค.	ม.ค.	ก.พ.	มี.ค.	เม.ย.	พ.ค.	มิ.ย.	ก.ค.	ส.ค.	ก.ย.	
๒๓	โครงการก่อสร้างถนน คสล. ซอยบ้านนายจำลอง รุจิจิตร บริเวณชุมชนหัวเขาเขตพัฒนา หมู่ที่ ๖	ขนาดกว้าง ๔.๐๐ เมตร ยาว ๗๐.๐๐ เมตร หนา ๐.๑๕ เมตร หรือพื้นที่ก่อสร้างไม่น้อยกว่า ๒๘๐.๐ ตารางเมตร	๒๓๐,๐๐๐	บริเวณหมู่ที่ ๖ ซอยบ้าน นายจำลอง รุจิจิตร บริเวณชุมชนหัวเขา เขตพัฒนา หมู่ที่ ๖	กองช่าง				←									→
๒๔	โครงการก่อสร้างรางระบายน้ำ คสล. ซอยอำเภารวมใจ ๑ ชุมชนหนองปู ๙๓ หมู่ที่ ๓	ขนาดรางระบายน้ำกว้าง ๐.๕๐ เมตร ลึกเฉลี่ย ๐.๕๐ เมตร ยาว ๓๓๕.๐๐ เมตร พร้อมฝาราง ระบายน้ำฝาเหล็ก	๑,๕๐๗,๕๐๐	ซอยอำเภารวมใจ ๑ ชุมชนหนองปู ๙๓ หมู่ที่ ๓	กองช่าง				←									→
๒๕	โครงการก่อสร้างถนน คสล. บริเวณซอยอำภา ชุมชนหนองปู ๙๓ หมู่ที่ ๓	ขนาดผิวจราจรกว้าง ๕.๐๐ เมตร ยาว ๖๒.๐๐ เมตร หนา ๐.๑๕ เมตร หรือพื้นที่ก่อสร้างไม่น้อยกว่า ๓๑๐.๐๐ตารางเมตร	๒๔๘,๐๐๐	บริเวณหมู่ที่ ๓ บริเวณซอยอำภา ชุมชนหนองปู ๙๓	กองช่าง				←									→

บัญชีจำนวนโครงการพัฒนาท้องถิ่น กิจกรรมและงบประมาณ

แบบ ผด.๐๒

แผนดำเนินงานประจำปีงบประมาณ พ.ศ. ๒๕๖๓

เทศบาลเมืองทับกวาง

๑ ภายใต้ยุทธศาสตร์ ยุทธศาสตร์การพัฒนาด้านโครงสร้างพื้นฐานและสร้างโครงข่ายคมนาคม

๑.๒ แผนงาน อุทสาหกรรมและการโยธา

ลำดับ ที่	โครงการ / กิจกรรม	รายละเอียดของกิจกรรมที่เกิดขึ้น จากโครงการ	งบประมาณ (บาท)	สถานที่ดำเนินการ	หน่วยงาน รับผิดชอบหลัก	พ.ศ. ๒๕๖๒			พ.ศ. ๒๕๖๓									
						ต.ค.	พ.ย.	ธ.ค.	ม.ค.	ก.พ.	มี.ค.	เม.ย.	พ.ค.	มิ.ย.	ก.ค.	ส.ค.	ก.ย.	
๒๖	โครงการปฏิวจรจรพาราแอส ฟัลท์คอนกรีต บริเวณถนน สบ. ๑๒-๐๐๖ หน้าสำนักปฏิบัติธรรม โพธิปัก หมู่ที่ ๓ และหมู่ที่ ๖	ขนาดผิวจราจรกว้าง ๙.๐๐ เมตร ยาว ๗๑๐.๐๐ เมตร หนา ๐.๐๕ เมตร หรือพื้นที่ก่อสร้างไม่น้อยกว่า ๖,๓๙๐.๐๐ ตารางเมตร พร้อมตี เส้นจราจร	๒,๔๗๘,๔๐๐	หน้าสำนักปฏิบัติ ธรรมโพธิปัก หมู่ที่ ๓ และหมู่ที่ ๖	กองช่าง				←									→
๒๗	โครงการก่อสร้างถนน คสล. บริเวณข้าง หจก.ฉวพล บริเวณ ท้ายซอย ชุมชนบ้านไทย หมู่ที่ ๓	ขนาดผิวจราจรกว้าง ๔.๕๐ เมตร ยาว ๕๔.๐๐ เมตร หนา ๐.๑๕ เมตร หรือพื้นที่ก่อสร้างไม่น้อยกว่า ๒๔๓.๐๐ ตารางเมตร	๒๑๘,๗๐๐	บริเวณหมู่ที่ ๓ บริเวณข้าง หจก.ฉวพล ท้ายซอย ชุมชนบ้านไทย	กองช่าง				←									→
๒๘	โครงการก่อสร้างถนน คสล. บริเวณบ้านซับมะฝ่อ ชุมชนบ้านไทย หมู่ที่ ๓	ขนาดผิวจราจรกว้าง ๔.๐๐ เมตร ยาว ๔๖๕.๐๐ เมตร หนา ๐.๑๕ เมตร หรือพื้นที่ก่อสร้างไม่น้อยกว่า ๑,๘๖๐.๐๐ ตารางเมตร	๑,๔๘๘,๐๐๐	บริเวณบ้านซับมะฝ่อ ชุมชนบ้านไทย หมู่ที่ ๓	กองช่าง				←									→

บัญชีจำนวนโครงการพัฒนาท้องถิ่น กิจกรรมและงบประมาณ

แบบ ผด.๐๒

แผนดำเนินงานประจำปีงบประมาณ พ.ศ. ๒๕๖๓

เทศบาลเมืองทับกวาง

๑ ภายใต้ยุทธศาสตร์ ยุทธศาสตร์การพัฒนาด้านโครงสร้างพื้นฐานและสร้างโครงข่ายคมนาคม

๑.๒ แผนงาน อุตสาหกรรมและการโยธา

ลำดับ ที่	โครงการ / กิจกรรม	รายละเอียดของกิจกรรมที่เกิดขึ้น จากโครงการ	งบประมาณ (บาท)	สถานที่ดำเนินการ	หน่วยงาน รับผิดชอบหลัก	พ.ศ. ๒๕๖๒			พ.ศ. ๒๕๖๓									
						ต.ค.	พ.ย.	ธ.ค.	ม.ค.	ก.พ.	มี.ค.	เม.ย.	พ.ค.	มิ.ย.	ก.ค.	ส.ค.	ก.ย.	
๒๙	โครงการปูผิวจราจรพาราแอส ฟัลท์คอนกรีต บริเวณถนน สบ.ถ ๑๒-๐๐๙ เทศบาล ๕ ซอย ๑๙ หมู่ที่ ๓	ขนาดผิวจราจรกว้าง ๔.๐๐ เมตร ยาว ๓๐๔.๐๐ เมตร หนา ๐.๐๕ เมตร หรือพื้นที่ก่อสร้างไม่น้อยกว่า ๑,๒๑๖.๐๐ ตารางเมตร พร้อมตี เส้นจราจร	๔๘๖,๐๐๐	บริเวณถนน สบ.ถ ๑๒-๐๐๙ เทศบาล ๕ ซอย ๑๙ หมู่ที่ ๓	กองช่าง				←									→
๓๐	โครงการก่อสร้างถนน คสล. บริเวณซอยข้างร้านอาหารบ้าน ผู้ช่วยผู้ใหญ่บ้าน ชุมชนบ้านไทย หมู่ที่ ๓	ขนาดผิวจราจรกว้าง ๔.๐๐ เมตร ยาว ๑๕๐.๐๐ เมตร หนา ๐.๑๕ เมตร หรือพื้นที่ก่อสร้างไม่น้อยกว่า ๖๐๐.๐๐ ตารางเมตร	๔๙๕,๐๐๐	บริเวณซอยข้าง ร้านอาหารบ้าน ผู้ช่วยผู้ใหญ่บ้าน ชุมชนบ้านไทย หมู่ที่ ๓	กองช่าง				←									→
๓๑	โครงการก่อสร้างถนน คสล. บริเวณซอยบ้านผู้ใหญ่ยุ่ง ชุมชน บ้านไทย หมู่ที่ ๓	ขนาดผิวจราจรกว้าง ๔.๐๐ เมตร ยาว ๑๕๐.๐๐ เมตร หนา ๐.๑๕ เมตร หรือพื้นที่ก่อสร้างไม่น้อยกว่า ๖๐๐.๐๐ ตารางเมตร	๔๙๕,๐๐๐	บริเวณหมู่ที่ ๓ บริเวณซอยบ้าน ผู้ใหญ่ยุ่ง ชุมชนบ้านไทย	กองช่าง				←									→

บัญชีจำนวนโครงการพัฒนาท้องถิ่น กิจกรรมและงบประมาณ

แบบ ผด.๐๒

แผนดำเนินงานประจำปีงบประมาณ พ.ศ. ๒๕๖๓

เทศบาลเมืองทับกวาง

๑ ภายใต้ยุทธศาสตร์ ยุทธศาสตร์การพัฒนาด้านโครงสร้างพื้นฐานและสร้างโครงข่ายคมนาคม

๑.๒ แผนงาน อุตสาหกรรมและการโยธา

ลำดับ ที่	โครงการ / กิจกรรม	รายละเอียดของกิจกรรมที่เกิดขึ้น จากโครงการ	งบประมาณ (บาท)	สถานที่ดำเนินการ	หน่วยงาน รับผิดชอบหลัก	พ.ศ. ๒๕๖๒			พ.ศ. ๒๕๖๓									
						ต.ค.	พ.ย.	ธ.ค.	ม.ค.	ก.พ.	มี.ค.	เม.ย.	พ.ค.	มิ.ย.	ก.ค.	ส.ค.	ก.ย.	
๓๒	โครงการก่อสร้างวางระบายน้ำ คสล. ซอยข้าง หจก.สุทธญาน์ ถนนเทศบาล ๖ หมู่ที่ ๓	ขนาดรางระบายน้ำกว้าง ๐.๕๐ เมตร ลึกเฉลี่ย ๐.๕๐ เมตร ยาว ๒๑.๐๐ เมตร พร้อมวาง ระบายน้ำฝาเหล็ก	๙๔,๕๐๐	ซอยข้าง หจก.สุทธญาน์ ถนนเทศบาล ๖ หมู่ที่ ๓	กองช่าง				←									→
๓๓	โครงการก่อสร้างขยายถนน คสล. เทศบาล ๕ จากสี่แยกหอนาฬิกา ถึงชุมชนบ้านไทย หมู่ที่ ๓	ขนาดผิวจราจรกว้าง ๖.๐๐ เมตร ยาว ๑๐๐.๐๐ เมตร หนา ๐.๑๕ เมตร หรือพื้นที่ก่อสร้างไม่น้อยกว่า ๖๐๐.๐๐ ตารางเมตร	๔๙๕,๐๐๐	บริเวณถนน เทศบาล ๕ จาก สี่แยกหอนาฬิกา ถึงชุมชนบ้านไทย หมู่ที่ ๓	กองช่าง				←									→
๓๔	โครงการก่อสร้างถนน คสล. บริเวณซอยบ้านนางทองห่อ ชุมชนบ้านเขามัน หมู่ที่ ๑	ขนาดผิวจราจรกว้าง ๓.๐๐ เมตร ยาว ๘๕.๐๐ เมตร หนา ๐.๑๕ เมตร หรือพื้นที่ก่อสร้างไม่น้อยกว่า ๒๕๕.๐๐ ตารางเมตร	๒๐๔,๐๐๐	บริเวณหมู่ที่ ๑ บริเวณซอยบ้าน นางทองห่อ ชุมชนบ้านเขามัน	กองช่าง				←									→

บัญชีจำนวนโครงการพัฒนาท้องถิ่น กิจกรรมและงบประมาณ

แบบ ผด.๐๒

แผนดำเนินงานประจำปีงบประมาณ พ.ศ. ๒๕๖๓

เทศบาลเมืองทับกวาง

๑ ภายใต้ยุทธศาสตร์ ยุทธศาสตร์การพัฒนาด้านโครงสร้างพื้นฐานและสร้างโครงข่ายคมนาคม

๑.๒ แผนงาน อุตสาหกรรมและการโยธา

ลำดับ ที่	โครงการ / กิจกรรม	รายละเอียดของกิจกรรมที่เกิดขึ้น จากโครงการ	งบประมาณ (บาท)	สถานที่ดำเนินการ	หน่วยงาน รับผิดชอบหลัก	พ.ศ. ๒๕๖๒			พ.ศ. ๒๕๖๓									
						ต.ค.	พ.ย.	ธ.ค.	ม.ค.	ก.พ.	มี.ค.	เม.ย.	พ.ค.	มิ.ย.	ก.ค.	ส.ค.	ก.ย.	
๓๕	โครงการก่อสร้างถนน คสล. ซอย ๙ บริเวณซอยบ้านนางอำนวย ชุมชนบ้านเขามัน หมู่ที่ ๑	ขนาดผิวจราจรกว้าง ๔.๐๐ เมตร ยาว ๑๙.๐๐ เมตร หนา ๐.๑๕ เมตร หรือพื้นที่ก่อสร้างไม่น้อยกว่า ๗๖.๐๐ ตารางเมตร	๖๘,๔๐๐	บริเวณหมู่ที่ ๑ ซอย ๙ บริเวณบ้าน นางอำนวย ชุมชน บ้านเขามัน	กองช่าง				←									→
๓๖	โครงการก่อสร้างถนน คสล. เทศบาล ๔ ซอย ๔ ถึงถนน สป. ๑๐๐๓ สายเจ็ดคต-โป่งก้อนเส้า ชุมชนบ้านเขามัน หมู่ที่ ๑	ขนาดผิวจราจรกว้าง ๕.๐๐ เมตร ยาว ๓๑๘.๐๐ เมตร หนา ๐.๑๕ เมตร หรือพื้นที่ก่อสร้างไม่น้อยกว่า ๑,๕๓๔.๐๐ ตารางเมตร พร้อมวางท่อระบายน้ำ คสล. ขนาด เส้นผ่าศูนย์กลางไม่น้อยกว่า ๖๐ ซม. จำนวน ๒๙๖ ท่อน บ่อพัก คสล. ขนาด ๑.๑๐ x ๑.๑๐ เมตร จำนวน ๓๓ บ่อ และบ่อพัก คสล. ขนาด ๐.๕๐ x ๐.๕๐ เมตร จำนวน ๖๖ บ่อ พร้อมฝาบ่อพักฝา เหล็ก	๒,๕๓๓,๐๐๐	บริเวณหมู่ที่ ๑ เทศบาล ๔ ซอย ๔ ถึงถนน สป.๑๐๐๓ สายเจ็ดคต-โป่งก้อนเส้า ชุมชนบ้านเขามัน หมู่ที่ ๑	กองช่าง				←									→

บัญชีจำนวนโครงการพัฒนาท้องถิ่น กิจกรรมและงบประมาณ

แบบ ผด.๐๒

แผนดำเนินงานประจำปีงบประมาณ พ.ศ. ๒๕๖๓

เทศบาลเมืองทับกวาง

๑ ภายใต้ยุทธศาสตร์ ยุทธศาสตร์การพัฒนาด้านโครงสร้างพื้นฐานและสร้างโครงข่ายคมนาคม

๑.๒ แผนงาน อุตสาหกรรมและการโยธา

ลำดับ ที่	โครงการ / กิจกรรม	รายละเอียดของกิจกรรมที่เกิดขึ้น จากโครงการ	งบประมาณ (บาท)	สถานที่ดำเนินการ	หน่วยงาน รับผิดชอบหลัก	พ.ศ. ๒๕๖๒			พ.ศ. ๒๕๖๓									
						ต.ค.	พ.ย.	ธ.ค.	ม.ค.	ก.พ.	มี.ค.	เม.ย.	พ.ค.	มิ.ย.	ก.ค.	ส.ค.	ก.ย.	
๓๗	โครงการก่อสร้างรางระบายน้ำ คสล. ซอยบ้านนายทรงเดช ชุมชนบ้านโป่งพัฒนา หมู่ที่ ๖	ขนาดรางระบายน้ำกว้าง ๐.๕๐ เมตร ลึกเฉลี่ย ๐.๓๐ เมตร ยาว ๗๘.๐๐ เมตร พร้อมฝารางระบาย น้ำฝาเหล็ก	๒๙๖,๔๐๐	ซอยบ้านนายทรงเดช ชุมชนบ้านโป่งพัฒนา หมู่ที่ ๖	กองช่าง				←									→
๓๘	โครงการก่อสร้างถนน คสล. บริเวณถนนซอยข้างโรงเรียน นิคมทับกวางสงเคราะห์ ๒ แยก ซอย ๑ ชุมชนบ้านโป่งพัฒนา หมู่ที่ ๖	ขนาดผิวจราจรกว้าง ๕.๐๐ เมตร ยาว ๗๓.๐๐ เมตร หน้า ๐.๑๕ เมตร หรือพื้นที่ก่อสร้างไม่น้อยกว่า ๓๖๕.๐๐ ตารางเมตร	๓๒๘,๕๐๐	บริเวณหมู่ที่ ๖ บริเวณถนนซอยข้าง โรงเรียนนิคมทับกวาง สงเคราะห์ ๒ แยกซอย ๑	กองช่าง				←									→
๓๙	โครงการก่อสร้างถนน คสล. บริเวณถนนซอยข้างโรงเรียน นิคมทับกวางสงเคราะห์ ๒ แยก ซอย ๒ ชุมชนบ้านโป่งพัฒนา หมู่ที่ ๖	ขนาดผิวจราจรกว้าง ๕.๐๐ เมตร ยาว ๗๓.๐๐ เมตร หน้า ๐.๑๕ เมตร หรือพื้นที่ก่อสร้างไม่น้อยกว่า ๓๖๕.๐๐ ตารางเมตร	๓๒๘,๕๐๐	บริเวณหมู่ที่ ๖ บริเวณถนนซอยข้าง โรงเรียนนิคมทับกวาง สงเคราะห์ ๒ แยกซอย ๒	กองช่าง				←									→

บัญชีจำนวนโครงการพัฒนาท้องถิ่น กิจกรรมและงบประมาณ

แบบ ผด.๐๒

แผนดำเนินงานประจำปีงบประมาณ พ.ศ. ๒๕๖๓

เทศบาลเมืองทับกวาง

๑ ภายใต้ยุทธศาสตร์ ยุทธศาสตร์การพัฒนาด้านโครงสร้างพื้นฐานและสร้างโครงข่ายคมนาคม

๑.๒ แผนงาน อุตสาหกรรมและการโยธา

ลำดับ ที่	โครงการ / กิจกรรม	รายละเอียดของกิจกรรมที่เกิดขึ้น จากโครงการ	งบประมาณ (บาท)	สถานที่ดำเนินการ	หน่วยงาน รับผิดชอบหลัก	พ.ศ. ๒๕๖๒			พ.ศ. ๒๕๖๓									
						ต.ค.	พ.ย.	ธ.ค.	ม.ค.	ก.พ.	มี.ค.	เม.ย.	พ.ค.	มิ.ย.	ก.ค.	ส.ค.	ก.ย.	
๔๐	โครงการก่อสร้างถนน คสล. บริเวณถนนซอยข้างโรงเรียน นิคมทับกวางสงเคราะห์ ๒ แยก ซอย ๓ ชุมชนบ้านโป่งพัฒนา หมู่ที่ ๖	ขนาดผิวจราจรกว้าง ๕.๐๐ เมตร ยาว ๗๓.๐๐ เมตร หน้า ๐.๑๕ เมตร หรือพื้นที่ก่อสร้างไม่น้อยกว่า ๓๖๕.๐๐ ตารางเมตร	๓๒๘,๕๐๐	บริเวณหมู่ที่ ๖ บริเวณถนนซอยข้าง โรงเรียนนิคมทับ กวางสงเคราะห์ ๒ แยกซอย ๓ ชุมชนบ้านโป่งพัฒนา	กองช่าง				←									→
๔๑	โครงการก่อสร้างถนน คสล. ชุมชนหินดาดพัฒนา หมู่ที่ ๗	ขนาดผิวจราจรกว้าง ๔.๐๐ เมตร ยาว ๑๔๕.๐๐ เมตร หน้า ๐.๑๕ เมตร หรือพื้นที่ก่อสร้างไม่น้อยกว่า ๕๘๐.๐๐ ตารางเมตร	๔๗๘,๕๐๐	บริเวณหมู่ที่ ๗ ชุมชนหินดาดพัฒนา	กองช่าง				←									→
๔๒	โครงการก่อสร้างถนน คสล. ชุมชนดินสอพอง หมู่ที่ ๗	ขนาดผิวจราจรกว้าง ๖.๐๐ เมตร ยาว ๙๔.๐๐ เมตร หน้า ๐.๑๕ เมตร หรือพื้นที่ก่อสร้างไม่น้อยกว่า ๕๖๔.๐๐ ตารางเมตร	๔๘๐,๐๐๐	บริเวณหมู่ที่ ๗ ชุมชนดินสอพอง	กองช่าง				←									→

บัญชีจำนวนโครงการพัฒนาท้องถิ่น กิจกรรมและงบประมาณ

แบบ ผด.๐๒

แผนดำเนินงานประจำปีงบประมาณ พ.ศ. ๒๕๖๓

เทศบาลเมืองทับกวาง

๑ ภายใต้ยุทธศาสตร์ ยุทธศาสตร์การพัฒนาด้านโครงสร้างพื้นฐานและสร้างโครงข่ายคมนาคม

๑.๒ แผนงาน อุทสาหกรรมและการโยธา

ลำดับ ที่	โครงการ / กิจกรรม	รายละเอียดของกิจกรรมที่เกิดขึ้น จากโครงการ	งบประมาณ (บาท)	สถานที่ดำเนินการ	หน่วยงาน รับผิดชอบหลัก	พ.ศ. ๒๕๖๒			พ.ศ. ๒๕๖๓									
						ต.ค.	พ.ย.	ธ.ค.	ม.ค.	ก.พ.	มี.ค.	เม.ย.	พ.ค.	มิ.ย.	ก.ค.	ส.ค.	ก.ย.	
๔๓	โครงการก่อสร้างรางระบายน้ำ คสล. บริเวณซอยข้างโรงเรียนบ้าน หนองผักบุ้ง ชุมชนหนองผักบุ้ง หมู่ที่ ๗	ขนาดรางระบายน้ำกว้าง ๐.๕๐ เมตร ลึกเฉลี่ย ๐.๕๐ เมตร ยาว ๓๒๙.๐๐ เมตร พร้อมฝาราง ระบายน้ำฝาเหล็ก	๑,๔๘๐,๐๐๐	บริเวณซอยข้าง โรงเรียน บ้านหนองผักบุ้ง ชุมชนหนองผักบุ้ง หมู่ที่ ๗	กองช่าง				←									→
๔๔	โครงการปูผิวจราจรพาราแอส ฟัลท์คอนกรีต บริเวณซอยข้างร้าน แม่ประยูร ชุมชนหนองผักบุ้ง หมู่ที่ ๗	ขนาดผิวจราจรกว้าง ๓.๕๐ เมตร ยาว ๑๑๐.๐๐ เมตร หนา ๐.๐๕ เมตร หรือพื้นที่ก่อสร้างไม่น้อยกว่า ๓๘๕.๐๐ ตารางเมตร พร้อมตี เส้นจราจร	๑๕๖,๐๐๐	บริเวณซอยข้าง ร้านแม่ประยูร ชุมชนหนองผักบุ้ง หมู่ที่ ๗	กองช่าง				←									→
๔๕	โครงการก่อสร้างถนน คสล. ชุมชนหนองผักบุ้ง บริเวณซอย บ้านนางสมพิศ ต.ลาชม หมู่ที่ ๗	ขนาดผิวจราจรกว้าง ๓.๕๐ เมตร ยาว ๑๓๐.๐๐ เมตร หนา ๐.๑๕ เมตร หรือพื้นที่ก่อสร้างไม่น้อยกว่า ๔๕๕.๐๐ ตารางเมตร	๓๗๕,๓๐๐	บริเวณหมู่ที่ ๗ บริเวณบ้านนางสมพิศ ต.ลาชม	กองช่าง				←									→

บัญชีจำนวนโครงการพัฒนาท้องถิ่น กิจกรรมและงบประมาณ

แบบ ผด.๐๒

แผนดำเนินงานประจำปีงบประมาณ พ.ศ. ๒๕๖๓

เทศบาลเมืองทับกวาง

๑ ภายใต้ยุทธศาสตร์ ยุทธศาสตร์การพัฒนาด้านโครงสร้างพื้นฐานและสร้างโครงข่ายคมนาคม

๑.๒ แผนงาน อุตสาหกรรมและการโยธา

ลำดับ ที่	โครงการ / กิจกรรม	รายละเอียดของกิจกรรมที่เกิดขึ้น จากโครงการ	งบประมาณ (บาท)	สถานที่ดำเนินการ	หน่วยงาน รับผิดชอบหลัก	พ.ศ. ๒๕๖๒			พ.ศ. ๒๕๖๓									
						ต.ค.	พ.ย.	ธ.ค.	ม.ค.	ก.พ.	มี.ค.	เม.ย.	พ.ค.	มิ.ย.	ก.ค.	ส.ค.	ก.ย.	
๔๖	โครงการก่อสร้างถนนหินคลุก ชุมชนดินสอพอง บริเวณซอย บ้านนางสาวบัวผัด หมู่ที่ ๗	ขนาดผิวจราจรกว้าง ๓.๕๐ เมตร ยาว ๙๖.๐๐ เมตร หนา ๐.๓๐ เมตร หรือพื้นที่ก่อสร้างไม่น้อยกว่า ๓๓๖.๐๐ ตารางเมตร	๙๐,๐๐๐	บริเวณซอยบ้าน นางสาวบัวผัด หมู่ที่ ๗	กองช่าง				←									→
๔๗	โครงการก่อสร้างวางท่อระบายน้ำ คสล. บริเวณถนนด้านหน้า เทศบาลเมืองทับกวาง	ขนาดเส้นผ่าศูนย์กลางไม่น้อยกว่า ๖๐ ซม. จำนวน ๗๕ ท่อน บ่อพัก คสล. ขนาด ๑.๑๐ × ๑.๑๐ เมตร จำนวน ๘ บ่อ พร้อมฝาบ่อพักฝา เหล็ก	๓๗๐,๐๐๐	บริเวณถนนด้านหน้า เทศบาลเมืองทับกวาง	กองช่าง				←									→
๔๘	โครงการก่อสร้างวางท่อระบายน้ำ คสล. พร้อมบ่อพัก คสล. บริเวณด้านหน้าหมู่บ้านตัดติยา หมู่ที่ ๓	โดยวางท่อ คสล. ขนาด เส้นผ่าศูนย์กลาง ๑.๐๐ เมตร จำนวน ๑๖๕ ท่อน บ่อพัก คสล. ขนาด ๑.๕๐ × ๑.๕๐ เมตร จำนวน ๑๕ บ่อ พร้อมฝาบ่อพัก ฝาเหล็ก	๙๘๑,๓๐๐	บริเวณด้านหน้า หมู่บ้านตัดติยา หมู่ที่ ๓	กองช่าง				←									→

บัญชีจำนวนโครงการพัฒนาท้องถิ่น กิจกรรมและงบประมาณ

แบบ ผด.๐๒

แผนดำเนินงานประจำปีงบประมาณ พ.ศ. ๒๕๖๓

เทศบาลเมืองทับกวาง

๑ ภายใต้ยุทธศาสตร์ ยุทธศาสตร์การพัฒนาด้านโครงสร้างพื้นฐานและสร้างโครงข่ายคมนาคม

๑.๒ แผนงาน อุทสาหกรรมและการโยธา

ลำดับ ที่	โครงการ / กิจกรรม	รายละเอียดของกิจกรรมที่เกิดขึ้น จากโครงการ	งบประมาณ (บาท)	สถานที่ดำเนินการ	หน่วยงาน รับผิดชอบหลัก	พ.ศ. ๒๕๖๒			พ.ศ. ๒๕๖๓									
						ต.ค.	พ.ย.	ธ.ค.	ม.ค.	ก.พ.	มี.ค.	เม.ย.	พ.ค.	มิ.ย.	ก.ค.	ส.ค.	ก.ย.	
๔๙	โครงการปรับปรุงถนน คสล. บริเวณซอยจัดสรรทับกวาง หมู่ที่ ๙	ขนาดผิวจราจรกว้าง ๔.๐๐ เมตร ยาว ๓๖๘.๐๐ เมตร หนา ๐.๑๕ เมตร หรือพื้นที่ปรับปรุงไม่น้อยกว่า ๑,๒๖๒.๐๐ ตารางเมตร พร้อม วางท่อระบายน้ำ คสล. ขนาด เส้นผ่าศูนย์กลางไม่น้อยกว่า ๖๐ เซนติเมตร จำนวน ๓๒๘ ท่อน บ่อ พัก คสล. ขนาด ๑.๑๐ x ๑.๑๐ เมตร จำนวน ๔๑ บ่อ และบ่อพัก คสล. ขนาด ๐.๕๐ x ๐.๕๐ เมตร จำนวน ๘๒ บ่อ พร้อมฝาบ่อพักฝา เหล็ก	๒,๖๕๐,๐๐๐	บริเวณซอยจัดสรร ทับกวาง หมู่ที่ ๙	กองช่าง				←									→
๕๐	โครงการปรับปรุงฝาบ่อพัก คสล. เป็นฝาเหล็ก บริเวณถนนเทศบาล ๖ ชุมชนหนองปู ๙๓ หมู่ที่ ๓	โดยเปลี่ยนฝาบ่อพักเป็นฝาเหล็ก ขนาด ๑.๓๙ x ๑.๓๙ เมตร จำนวน ๕๙ ฝา	๔๗๐,๐๐๐	บริเวณถนน เทศบาล ๖ ชุมชนหนองปู ๙๓ หมู่ที่ ๓	กองช่าง				←									→

บัญชีจำนวนโครงการพัฒนาท้องถิ่น กิจกรรมและงบประมาณ

แบบ ผด.๐๒

แผนดำเนินงานประจำปีงบประมาณ พ.ศ. ๒๕๖๓

เทศบาลเมืองทับกวาง

๑ ภายใต้ยุทธศาสตร์ ยุทธศาสตร์การพัฒนาด้านโครงสร้างพื้นฐานและสร้างโครงข่ายคมนาคม

๑.๒ แผนงาน อุตสาหกรรมและการโยธา

ลำดับ ที่	โครงการ / กิจกรรม	รายละเอียดของกิจกรรมที่เกิดขึ้น จากโครงการ	งบประมาณ (บาท)	สถานที่ดำเนินการ	หน่วยงาน รับผิดชอบหลัก	พ.ศ. ๒๕๖๒			พ.ศ. ๒๕๖๓										
						ต.ค.	พ.ย.	ธ.ค.	ม.ค.	ก.พ.	มี.ค.	เม.ย.	พ.ค.	มิ.ย.	ก.ค.	ส.ค.	ก.ย.		
๕๑	โครงการเปลี่ยนถังกรอง น้ำประปาชุมชนบ้านไทย ทดแทนของเดิมที่ชำรุด บริเวณ ซอย ๒๐ ถนนเทศบาล ๕ หมู่ที่ ๓	ถังกรองน้ำประปาชนิดเหล็กรูป ทรงกระบอก ขนาด เส้นผ่าศูนย์กลาง ๑.๑๕ เมตร สูง ๑.๒๐ เมตร พร้อมวัสดุอุปกรณ์ สำหรับกรองน้ำ จำนวน ๑ ลูก	๖๕,๐๐๐	บริเวณซอย ๒๐ ถนนเทศบาล ๕ หมู่ที่ ๓	กองช่าง				←										→
๕๒	โครงการขยายผิวจราจร บริเวณ ถนนเทศบาล ๖ เชื่อมถนน มิตรภาพ หมู่ที่ ๙	ขยายผิวจราจรกว้าง ๔.๐๐ เมตร ยาว ๑๐๐.๐๐ เมตร หิน ๐.๒๕ เมตร หรือพื้นที่ผิวจราจรไม่น้อย กว่า ๔๐๐.๐๐ ตารางเมตร	๖๐๐,๐๐๐	บริเวณถนน เทศบาล ๖ เชื่อม ถนนมิตรภาพ หมู่ที่ ๙	กองช่าง				←										→
๕๓	โครงการก่อสร้างรางระบายน้ำ คสล. บริเวณซอยหมู่บ้านอมเงิน ชุมชนหัวเขาเกตุพัฒนา หมู่ที่ ๖	ขนาดรางระบายน้ำ คสล. กว้าง ๐.๕๐ x ๐.๕๐ เมตร ลึกเฉลี่ย ๐.๕๐ เมตร ยาว ๑๑๕.๐๐ เมตร พร้อมฝารางเหล็ก	๕๐๐,๐๐๐	บริเวณซอยหมู่ บ้านอมเงิน ชุมชนหัวเขาเกตุ พัฒนา หมู่ที่ ๖	กองช่าง				←										→

บัญชีจำนวนโครงการพัฒนาท้องถิ่น กิจกรรมและงบประมาณ
แผนดำเนินงานประจำปีงบประมาณ พ.ศ. ๒๕๖๓
เทศบาลเมืองทับกวาง

แบบ ผด.๐๒

๑ ภายใต้ยุทธศาสตร์ ยุทธศาสตร์การพัฒนาด้านโครงสร้างพื้นฐานและสร้างโครงข่ายคมนาคม

๑.๒ แผนงาน อุตสาหกรรมและการโยธา

ลำดับ ที่	โครงการ / กิจกรรม	รายละเอียดของกิจกรรมที่เกิดขึ้น จากโครงการ	งบประมาณ (บาท)	สถานที่ดำเนินการ	หน่วยงาน รับผิดชอบหลัก	พ.ศ. ๒๕๖๒			พ.ศ. ๒๕๖๓										
						ต.ค.	พ.ย.	ธ.ค.	ม.ค.	ก.พ.	มี.ค.	เม.ย.	พ.ค.	มิ.ย.	ก.ค.	ส.ค.	ก.ย.		
๕๔	โครงการก่อสร้างถนน คสล. บริเวณซอยบ้านนายบานเย็น ชุมชนหนองบัวบาน หมู่ที่ ๗	ขนาดผิวจราจรกว้าง ๓.๕๐ เมตร ยาว ๓๕.๐๐ เมตร หน้า ๐.๑๕ เมตร หรือพื้นที่ก่อสร้างไม่น้อยกว่า ๑๒๒.๐๕ เมตร	๑๐๑,๐๐๐	บริเวณซอยบ้าน นายบานเย็น ชุมชนหนองบัวบาน หมู่ที่ ๗	กองช่าง				←										→
๕๕	อุดหนุนขยายเขตประปา	หมู่ ๑-๑๐ ต.ทับกวาง	๒,๐๐๐,๐๐๐	ในเขตเทศบาล เมืองทับกวาง	กองช่าง	←													→

บัญชีจำนวนโครงการพัฒนาท้องถิ่น กิจกรรมและงบประมาณ

แบบ ผด.๐๒

แผนดำเนินงานประจำปีงบประมาณ พ.ศ. ๒๕๖๓

เทศบาลเมืองทับกวาง

๒ ภายใต้ยุทธศาสตร์ ยุทธศาสตร์การพัฒนาคคน สังคม เศรษฐกิจ อย่างมีคุณภาพ

๒.๑ แผนงาน สังคมสงเคราะห์

ลำดับ ที่	โครงการ / กิจกรรม	รายละเอียดของกิจกรรมที่เกิดขึ้น จากโครงการ	งบประมาณ (บาท)	สถานที่ดำเนินการ	หน่วยงาน รับผิดชอบหลัก	พ.ศ. ๒๕๖๒		พ.ศ. ๒๕๖๓											
						ต.ค.	พ.ย.	ธ.ค.	ม.ค.	ก.พ.	มี.ค.	เม.ย.	พ.ค.	มิ.ย.	ก.ค.	ส.ค.	ก.ย.		
๑	โครงการช่วยเหลือประชาชนที่ เดือดร้อน ในเขตเทศบาลฯ	๑. เพื่อช่วยเหลือประชาชนในเขต เทศบาลฯ ที่ประสบความเดือดร้อน ขาดแคลน เครื่องอุปโภค บริโภค หรือที่อยู่อาศัย ซึ่งเทศบาลจะ ช่วยเหลือโดยการจัดซื้อเป็นวัสดุ เครื่องอุปโภค - บริโภค ๒. เทศบาลฯ ช่วยเหลือประชาชน ตามโครงการฯ จำนวน ๒๒ ราย เพื่อช่วยเหลือราษฎรในเขตเทศบาล เมืองทับกวางที่ประสบความ เดือดร้อนในเรื่องต่างๆ	๑๐๐,๐๐๐	เทศบาลเมืองทับกวาง	งานสังคม สงเคราะห์ กองสวัสดิการ สังคม	←													→

บัญชีจำนวนโครงการพัฒนาท้องถิ่น กิจกรรมและงบประมาณ

แบบ ผด.๐๒

แผนดำเนินงานประจำปีงบประมาณ พ.ศ. ๒๕๖๓

เทศบาลเมืองทับกวาง

๒ ภายใต้ยุทธศาสตร์ ยุทธศาสตร์การพัฒนาด้าน สังคม เศรษฐกิจ อย่างมีคุณภาพ

๒.๒ แผนงาน สร้างความเข้มแข็งของชุมชน

ลำดับที่	โครงการ / กิจกรรม	รายละเอียดของกิจกรรมที่เกิดขึ้นจากโครงการ	งบประมาณ (บาท)	สถานที่ดำเนินการ	หน่วยงานรับผิดชอบหลัก	พ.ศ. ๒๕๖๒			พ.ศ. ๒๕๖๓												
						ต.ค.	พ.ย.	ธ.ค.	ม.ค.	ก.พ.	มี.ค.	เม.ย.	พ.ค.	มิ.ย.	ก.ค.	ส.ค.	ก.ย.				
๑	โครงการฝึกอบรมอาชีพให้แก่ประชาชนในเขตเทศบาล	๑. จัดอบรมภาควิชาการพร้อมปฏิบัติเพื่อให้ประชาชนได้ปฏิบัติจริง เป็นการฝึกเพื่อให้เกิดความชำนาญนำไปสู่การทำเป็นอาชีพและรายได้เพิ่มขึ้น ๒. ผู้เข้าร่วมโครงการเป็นประชาชนในเขตเทศบาลเมืองทับกวาง ๓๒ ชุมชน (จำนวน ๘๐ คน)	๑๐๐,๐๐๐	เทศบาลเมืองทับกวาง	กองสวัสดิการสังคม งานพัฒนาชุมชน															↔	
๒	โครงการฝึกอบรมและทัศนศึกษาของคณะกรรมการชุมชน	๑. จัดอบรมภาควิชาการและภาคทัศนศึกษา เพื่อให้คณะกรรมการชุมชนมีโอกาสได้รับความรู้เพิ่มขึ้น เกิดความรักความสามัคคีในชุมชนนำไปสู่การพัฒนาชุมชนที่เข้มแข็งและยั่งยืน ๒. ผู้เข้าร่วมโครงการเป็นคณะกรรมการชุมชน ๓๒ ชุมชน (จำนวนชุมชนละ ๔ คน)	๑,๒๐๐,๐๐๐	เทศบาลเมืองทับกวาง	กองสวัสดิการสังคม งานพัฒนาชุมชน	↔															

บัญชีจำนวนโครงการพัฒนาท้องถิ่น กิจกรรมและงบประมาณ

แบบ ผด.๐๒

แผนดำเนินงานประจำปีงบประมาณ พ.ศ. ๒๕๖๓

เทศบาลเมืองทับกวาง

๒ ภายใต้ยุทธศาสตร์ ยุทธศาสตร์การพัฒนาคมน สังคม เศรษฐกิจ อย่างมีคุณภาพ

๒.๒ แผนงาน สร้างความเข้มแข็งของชุมชน

ลำดับ ที่	โครงการ / กิจกรรม	รายละเอียดของกิจกรรมที่เกิดขึ้น จากโครงการ	งบประมาณ (บาท)	สถานที่ดำเนินการ	หน่วยงาน รับผิดชอบหลัก	พ.ศ. ๒๕๖๒			พ.ศ. ๒๕๖๓									
						ต.ค.	พ.ย.	ธ.ค.	ม.ค.	ก.พ.	มี.ค.	เม.ย.	พ.ค.	มิ.ย.	ก.ค.	ส.ค.	ก.ย.	
๓	โครงการฟื้นฟูคุณภาพชีวิต ผู้สูงอายุ	๑. จัดอบรมภาควิชาการและ ทัศนศึกษา เพื่อพัฒนาคุณภาพชีวิต ผู้สูงอายุให้ดีขึ้นนำไปสู่การพัฒนา เทศบาล ๒. ผู้เข้าร่วมโครงการเป็นผู้สูงอายุ ชาย - หญิง ในเขตเทศบาลฯ ๓๒ ชุมชน (จำนวนชุมชนละ ๑๐ คน)	๑,๒๐๐,๐๐๐	เทศบาลเมืองทับ กวาง	กองสวัสดิการสังคม งานกิจการสตรีฯ	←→												
๔	โครงการอบรมและส่งเสริม อาชีพกลุ่มสตรีแม่บ้าน	๑. จัดอบรมภาควิชาการพร้อม ปฏิบัติเพื่อให้กลุ่มสตรีแม่บ้านได้ ปฏิบัติจริง เป็นการฝึกเพื่อให้เกิด ความชำนาญนำไปสู่การทำเป็น อาชีพและทำให้กลุ่มสตรีแม่บ้านมี รายได้เพิ่มขึ้น ๒. เป้าหมายในการสำรวจ ๓๒ ชุมชนผู้เข้าร่วมโครงการเป็นกลุ่ม สตรีแม่บ้านในเขตเทศบาลเมืองทับ กวาง ๓๒ ชุมชน (จำนวน ๗๐ คน)	๑๐๐,๐๐๐	เทศบาลเมืองทับ กวาง	กองสวัสดิการสังคม งานกิจการสตรีฯ					←→								

บัญชีจำนวนโครงการพัฒนาท้องถิ่น กิจกรรมและงบประมาณ

แบบ ผด.๐๒

แผนดำเนินงานประจำปีงบประมาณ พ.ศ. ๒๕๖๓

เทศบาลเมืองทับกวาง

๒ ภายใต้ยุทธศาสตร์ ยุทธศาสตร์การพัฒนาคมน เศรษฐกิจ อย่างมีคุณภาพ

๒.๒ แผนงาน สร้างความเข้มแข็งของชุมชน

ลำดับ ที่	โครงการ / กิจกรรม	รายละเอียดของกิจกรรมที่เกิดขึ้น จากโครงการ	งบประมาณ (บาท)	สถานที่ดำเนินการ	หน่วยงาน รับผิดชอบหลัก	พ.ศ. ๒๕๖๒			พ.ศ. ๒๕๖๓								
						ต.ค.	พ.ย.	ธ.ค.	ม.ค.	ก.พ.	มี.ค.	เม.ย.	พ.ค.	มิ.ย.	ก.ค.	ส.ค.	ก.ย.
๕	โครงการพัฒนาศักยภาพสตรีใน เขตเทศบาล	๑. จัดอบรมภาควิชาการ เพื่อเป็น การเสริมสร้างและพัฒนาวิสัยทัศน์ ของสตรีไทยให้เป็นที่ยอมรับและ สร้างทัศนคติที่ดีเอื้อต่อการทำงาน มีความคิดริเริ่มสร้างสรรค์และเป็น พลังขับเคลื่อนกิจกรรมต่างๆใน ชุมชน ๒. ผู้เข้าร่วมโครงการเป็นกลุ่มสตรี แม่บ้านในเขตเทศบาลเมืองทับกวาง ๓๒ ชุมชน (จำนวน ๕๐ คน)	๕๐,๐๐๐	เทศบาลเมืองทับ กวาง	กองสวัสดิการสังคม งานกิจการสตรีฯ									↔			
๖	โครงการเยี่ยมบ้านผู้สูงอายุ คนพิการ และคนด้อยโอกาสใน เขตเทศบาลเมืองทับกวาง	๑. เพื่อเป็นขวัญและเสริมสร้าง จิตใจให้กับผู้สูงอายุและคนพิการ ๒. เพื่อให้ผู้สูงอายุและคนพิการไม่ รู้สึกถูกละเลยทอดทิ้ง	๕๐,๐๐๐	เทศบาลเมืองทับ กวาง	กองสวัสดิการสังคม งานสังคมสงเคราะห์	←											→

บัญชีจำนวนโครงการพัฒนาท้องถิ่น กิจกรรมและงบประมาณ

แบบ ผด.๐๒

แผนดำเนินงานประจำปีงบประมาณ พ.ศ. ๒๕๖๓

เทศบาลเมืองทับกวาง

๒ ภายใต้ยุทธศาสตร์ ยุทธศาสตร์การพัฒนาด้าน สังคม เศรษฐกิจ อย่างมีคุณภาพ

๒.๒ แผนงาน สร้างความเข้มแข็งของชุมชน

ลำดับ ที่	โครงการ / กิจกรรม	รายละเอียดของกิจกรรมที่เกิดขึ้น จากโครงการ	งบประมาณ (บาท)	สถานที่ดำเนินการ	หน่วยงาน รับผิดชอบหลัก	พ.ศ. ๒๕๖๒			พ.ศ. ๒๕๖๓										
						ต.ค.	พ.ย.	ธ.ค.	ม.ค.	ก.พ.	มี.ค.	เม.ย.	พ.ค.	มิ.ย.	ก.ค.	ส.ค.	ก.ย.		
๗	โครงการสานสัมพันธ์ครอบครัว	๑. เพื่อสร้างความรักความเข้าใจ และความสัมพันธ์ที่ดีระหว่าง สมาชิกในครอบครัว ๒. เพื่อให้สมาชิกในครอบครัวได้ ตระหนักถึงความสำคัญของสถาบัน ครอบครัว ๓. เพื่อให้ความรู้ความเข้าใจ บทบาทหน้าที่ของสมาชิกครอบครัว	๓๐,๐๐๐	เทศบาลเมืองทับ กวาง	กองสวัสดิการสังคม งานสังคมสงเคราะห์	←													→
๘	โครงการพัฒนาคุณภาพชีวิต เด็กและเยาวชน	๑. จัดอบรมภาควิชาการและภาค ทัศนศึกษาเพื่อให้เด็กและเยาวชน เกิดการค้นคว้าและสืบค้นข้อมูล เพื่อนำไปประยุกต์กับการ ศึกษาศาสตร์แขนงอื่นๆ ๒. ผู้เข้าร่วมโครงการเป็นเด็กและ เยาวชนในเขตเทศบาลเมืองทับ กวาง ๓๒ ชุมชน (จำนวน ๒๕๐ คน)	๕๐๐,๐๐๐	เทศบาลเมืองทับ กวาง	กองสวัสดิการสังคม งานสวัสดิการเด็กฯ	←	→												

บัญชีจำนวนโครงการพัฒนาท้องถิ่น กิจกรรมและงบประมาณ

แบบ ผด.๐๒

แผนดำเนินงานประจำปีงบประมาณ พ.ศ. ๒๕๖๓

เทศบาลเมืองทับกวาง

๒ ภายใต้ยุทธศาสตร์ ยุทธศาสตร์การพัฒนาคมน เศรษฐกิจ อย่างมีคุณภาพ

๒.๒ แผนงาน สร้างความเข้มแข็งของชุมชน

ลำดับ ที่	โครงการ / กิจกรรม	รายละเอียดของกิจกรรมที่เกิดขึ้น จากโครงการ	งบประมาณ (บาท)	สถานที่ดำเนินการ	หน่วยงาน รับผิดชอบหลัก	พ.ศ. ๒๕๖๒			พ.ศ. ๒๕๖๓										
						ต.ค.	พ.ย.	ธ.ค.	ม.ค.	ก.พ.	มี.ค.	เม.ย.	พ.ค.	มิ.ย.	ก.ค.	ส.ค.	ก.ย.		
๘	โครงการขับเคลื่อนปรัชญา เศรษฐกิจพอเพียง	๑. เพื่อให้ความรู้ความเข้าใจ ประกอบอาชีพตามแนวปรัชญา เศรษฐกิจพอเพียงและสามารถนำ แนวพระราชดำริมาประยุกต์ใช้กับ ชีวิตประจำวันตามหลักการพอเพียง	๒๐,๐๐๐	เทศบาลเมืองทับ กวาง	กองสวัสดิการสังคม	←	→												

บัญชีจำนวนโครงการพัฒนาท้องถิ่น กิจกรรมและงบประมาณ

แบบ ผด.๐๒

แผนดำเนินงานประจำปีงบประมาณ พ.ศ. ๒๕๖๓

เทศบาลเมืองทับกวาง

๒ ภายใต้ยุทธศาสตร์ ยุทธศาสตร์การพัฒนาคมน สังคม เศรษฐกิจ อย่างมีคุณภาพ

๒.๓ แผนงาน งบกลาง

ลำดับ ที่	โครงการ / กิจกรรม	รายละเอียดของกิจกรรมที่ เกิดขึ้นจากโครงการ	งบประมาณ (บาท)	สถานที่ดำเนินการ	หน่วยงาน รับผิดชอบหลัก	พ.ศ. ๒๕๖๒					พ.ศ. ๒๕๖๓								
						ต.ค.	พ.ย.	ธ.ค.	ม.ค.	ก.พ.	มี.ค.	เม.ย.	พ.ค.	มิ.ย.	ก.ค.	ส.ค.	ก.ย.		
๑	โครงการเบี้ยยังชีพผู้พิการ	๑. เพื่อเป็นการสนับสนุน สวัสดิการทางสังคมให้แก่ผู้พิการ ในเขตเทศบาลเมืองทับกวาง จำนวน ๔๙๔ ราย และผู้พิการรายใหม่ที่ ขึ้นทะเบียนระหว่างปีงบประมาณ พ.ศ. ๒๕๖๒	๕,๔๙๑,๒๐๐	เทศบาลเมืองทับกวาง	กองสวัสดิการ สังคม	←													→
๒	โครงการเบี้ยยังชีพผู้สูงอายุ	เพื่อเป็นการสร้างหลักประกัน รายได้ให้แก่ผู้สูงอายุ ในเขต เทศบาลเมืองทับกวาง จำนวน ๒,๐๘๙ ราย	๑๘,๐๑๒,๒๐๐	เทศบาลเมืองทับกวาง	กองสวัสดิการ สังคม	←													→
๓	โครงการเบี้ยยังชีพผู้ป่วยเอดส์	เพื่อเป็นสวัสดิการเบื้องต้นให้แก่ผู้ ติดเชื้อเอดส์ในเขตเทศบาลเมือง ทับกวาง จำนวน ๒๒ ราย	๑๓๒,๐๐๐	เทศบาลเมืองทับกวาง	กองสวัสดิการ สังคม	←													→

บัญชีจำนวนโครงการพัฒนาท้องถิ่น กิจกรรมและงบประมาณ

แบบ ผด.๐๒

แผนดำเนินงานประจำปีงบประมาณ พ.ศ. ๒๕๖๓

เทศบาลเมืองทับกวาง

๒ ภายใต้ยุทธศาสตร์ ยุทธศาสตร์การพัฒนาคมน สังคม เศรษฐกิจ อย่างมีคุณภาพ

๒.๔ แผนงาน การศาสนาวัฒนธรรมและนันทนาการ

ลำดับ ที่	โครงการ / กิจกรรม	รายละเอียดของกิจกรรมที่เกิดขึ้น จากโครงการ	งบประมาณ (บาท)	สถานที่ดำเนินการ	หน่วยงาน รับผิดชอบหลัก	พ.ศ. ๒๕๖๒			พ.ศ. ๒๕๖๓									
						ต.ค.	พ.ย.	ธ.ค.	ม.ค.	ก.พ.	มี.ค.	เม.ย.	พ.ค.	มิ.ย.	ก.ค.	ส.ค.	ก.ย.	
๑	โครงการวันเด็กแห่งชาติของ เทศบาลเมืองทับกวาง	๑. จัดบูธกิจกรรมจากหน่วยงานต่างๆ ทั้งภาครัฐและเอกชน ๒. จัดกิจกรรมแสดงความสามารถ ของเด็ก บนเวทีการแสดง ๓. จัดกิจกรรมรณรงค์การต่อต้าน สิ่งเสพติด อบายมุข	๕๐๐,๐๐๐	บริเวณสนามกีฬา เทศบาลเมืองทับกวาง	กองการศึกษา				↔									
๒	โครงการแข่งขันกีฬาภายใน สำนักงานเทศบาลเมืองทับกวาง	๑. จัดการแข่งขันกีฬาทั้งชนิดกีฬา สากลและกีฬาพื้นบ้าน ๒. ผู้เข้าร่วมโครงการ เป็นสมาชิกสภา เทศบาล ผู้บริหารเทศบาล พนักงาน ลูกจ้าง	๑๐๐,๐๐๐	สนามกีฬาเทศบาล เมืองทับกวาง	กองการศึกษา		↔											
๓	โครงการจัดการแข่งขันกีฬา ด้านยาเสพติดในชุมชน	๑. จัดการแข่งขันกีฬาสากล ๒. ผู้เข้าร่วมโครงการ ประชาชน เยาวชน ในเขตเทศบาลเมืองทับกวาง ทั้ง ๓๒ ชุมชน	๕๐๐,๐๐๐	บริเวณสนามกีฬา เทศบาลเมืองทับกวาง	กองการศึกษา				↔									

บัญชีจำนวนโครงการพัฒนาท้องถิ่น กิจกรรมและงบประมาณ

แบบ ผด.๐๒

แผนดำเนินงานประจำปีงบประมาณ พ.ศ. ๒๕๖๓

เทศบาลเมืองทับกวาง

๒ ภายใต้ยุทธศาสตร์ ยุทธศาสตร์การพัฒนาคมน สังคม เศรษฐกิจ อย่างมีคุณภาพ

๒.๔ แผนงาน การศาสนาวัฒนธรรมและนันทนาการ

ลำดับ ที่	โครงการ / กิจกรรม	รายละเอียดของกิจกรรมที่เกิดขึ้น จากโครงการ	งบประมาณ (บาท)	สถานที่ดำเนินการ	หน่วยงาน รับผิดชอบหลัก	พ.ศ. ๒๕๖๒			พ.ศ. ๒๕๖๓										
						ต.ค.	พ.ย.	ธ.ค.	ม.ค.	ก.พ.	มี.ค.	เม.ย.	พ.ค.	มิ.ย.	ก.ค.	ส.ค.	ก.ย.		
๔	โครงการแข่งขันกีฬานักเรียน ในสังกัดและพื้นที่รับผิดชอบ ของเทศบาลเมืองทับกวาง	๑. จัดการแข่งขันกีฬาสากล ๒. ผู้เข้าร่วมโครงการ นักเรียน โรงเรียนในเขตเทศบาลเมืองทับกวาง รุ่นอายุ ๑๒ ปี ๑๔ ปี และ ๑๖ ปี	๑๐๐,๐๐๐	บริเวณสนามกีฬา เทศบาลเมืองทับกวาง	กองการศึกษา	←	→												
๕	โครงการสร้างภูมิคุ้มกันยาเสพติด เด็กและเยาวชนนอก สถานศึกษา	๑. จัดการแข่งขันกีฬาสากล ๒. ผู้เข้าร่วมโครงการ ประชาชน เยาวชน ในเขตเทศบาลเมืองทับกวาง	๒๐๐,๐๐๐	บริเวณสนามกีฬา เทศบาลเมืองทับกวาง	กองการศึกษา														

บัญชีจำนวนโครงการพัฒนาท้องถิ่น กิจกรรมและงบประมาณ

แบบ ผด.๐๒

แผนดำเนินงานประจำปีงบประมาณ พ.ศ. ๒๕๖๓

เทศบาลเมืองทับกวาง

๒ ภายใต้ยุทธศาสตร์ ยุทธศาสตร์การพัฒนาคมน สังคม เศรษฐกิจ อย่างมีคุณภาพ

๒.๕ แผนงาน บริหารงานทั่วไป

ลำดับ ที่	โครงการ / กิจกรรม	รายละเอียดของกิจกรรมที่ เกิดขึ้นจากโครงการ	งบประมาณ (บาท)	สถานที่ดำเนินการ	หน่วยงาน รับผิดชอบหลัก	พ.ศ. ๒๕๖๒			พ.ศ. ๒๕๖๓									
						ต.ค.	พ.ย.	ธ.ค.	ม.ค.	ก.พ.	มี.ค.	เม.ย.	พ.ค.	มิ.ย.	ก.ค.	ส.ค.	ก.ย.	
๑	โครงการส่งเสริมการท่องเที่ยว	เพื่อจ่ายเป็นค่าใช้จ่ายใน โครงการส่งเสริมการท่องเที่ยว	๒,๑๐๐,๐๐๐	เทศบาลเมืองทับกวาง	สำนักปลัด				<=>									

บัญชีจำนวนโครงการพัฒนาท้องถิ่น กิจกรรมและงบประมาณ

แบบ ผด.๐๒

แผนดำเนินงานประจำปีงบประมาณ พ.ศ. ๒๕๖๓

เทศบาลเมืองทับกวาง

๓ ภายใต้ยุทธศาสตร์ การพัฒนาด้านการศึกษา ศาสนา ศิลปวัฒนธรรม จารีตและภูมิปัญญาท้องถิ่น

๓.๑ แผนงาน การศึกษา

ลำดับ ที่	โครงการ / กิจกรรม	รายละเอียดของกิจกรรมที่ เกิดขึ้นจากโครงการ	งบประมาณ (บาท)	สถานที่ดำเนินการ	หน่วยงาน รับผิดชอบหลัก	พ.ศ. ๒๕๖๒			พ.ศ. ๒๕๖๓									
						ต.ค.	พ.ย.	ธ.ค.	ม.ค.	ก.พ.	มี.ค.	เม.ย.	พ.ค.	มิ.ย.	ก.ค.	ส.ค.	ก.ย.	
๑	โครงการฝึกอบรมและเข้าค่ายพัก แรมลูกเสือ - เนตรนารีของ โรงเรียนในสังกัดเทศบาลเมืองทับ กวางและโรงเรียนสังกัดสำนักงาน คณะกรรมการขั้นพื้นฐาน (สพฐ.) ในเขตเทศบาลเมืองทับกวาง	๑. นักเรียนเข้าร่วมโครงการ จากทั้งหมดของจำนวนนักเรียน ๒. นักเรียนจากโรงเรียนใน สังกัดและนักเรียนในเขตพื้นที่ เข้าร่วม	๑,๐๐๐,๐๐๐	ค่ายลูกเสือ	กองการศึกษา					↔								
๒	โครงการเกษตรกรรมตามแนวทาง เศรษฐกิจพอเพียง โรงเรียน เทศบาลทับกวาง ๑ (สมุห์พร้อม)	๑. นักเรียนเข้าร่วมโครงการ จากทั้งหมดของจำนวนนักเรียน ๒. ให้นักเรียนปลูกพืชผักสวน ครัวและจำหน่ายเพื่อรู้จักการ ออม	๑๐,๐๐๐	รร.เทศบาลฯ ๑	กองการศึกษา รร.ท.๑		↔											
๓	โครงการเกษตรกรรมตามแนวทาง เศรษฐกิจพอเพียง โรงเรียน เทศบาลทับกวาง ๒ (จิตรประไพชา เลต์)	๑. นักเรียนเข้าร่วมโครงการ จากทั้งหมดของจำนวนนักเรียน ๒. ให้นักเรียนปลูกพืชผักสวน ครัวและจำหน่ายเพื่อรู้จักการ ออม	๑๐,๐๐๐	รร.เทศบาลฯ ๒	กองการศึกษา รร.ท.๒		↔											

บัญชีจำนวนโครงการพัฒนาท้องถิ่น กิจกรรมและงบประมาณ

แบบ ผด.๐๒

แผนดำเนินงานประจำปีงบประมาณ พ.ศ. ๒๕๖๓

เทศบาลเมืองทับกวาง

๓ ภายใต้ยุทธศาสตร์ การพัฒนาด้านการศึกษา ศาสนา ศิลปวัฒนธรรม จารีตและภูมิปัญญาท้องถิ่น

๓.๑ แผนงาน การศึกษา

ลำดับ ที่	โครงการ / กิจกรรม	รายละเอียดของกิจกรรมที่ เกิดขึ้นจากโครงการ	งบประมาณ (บาท)	สถานที่ดำเนินการ	หน่วยงาน รับผิดชอบหลัก	พ.ศ. ๒๕๖๒			พ.ศ. ๒๕๖๓									
						ต.ค.	พ.ย.	ธ.ค.	ม.ค.	ก.พ.	มี.ค.	เม.ย.	พ.ค.	มิ.ย.	ก.ค.	ส.ค.	ก.ย.	
๔	โครงการครูภูมิปัญญาท้องถิ่น โรงเรียนเทศบาลทับกวาง ๑ (สมุทรพร้อม)	๑. นักเรียนเข้าร่วมโครงการ จากทั้งหมดของจำนวนนักเรียน ๒. ให้นักเรียนฝึกลงมือ ปฏิบัติงานจากภูมิปัญญาท้องถิ่น	๘,๐๐๐	รร.เทศบาลฯ ๑	กองการศึกษา รร.ท.๑												↔	
๕	โครงการครูภูมิปัญญาท้องถิ่น โรงเรียนเทศบาลทับกวาง ๒ (จิตรประไพชาเล็ด)	๑. นักเรียนเข้าร่วมโครงการ จากทั้งหมดของจำนวนนักเรียน ๒. ให้นักเรียนฝึกลงมือ ปฏิบัติงานจากภูมิปัญญาท้องถิ่น	๕,๐๐๐	รร.เทศบาลฯ ๒	กองการศึกษา รร.ท.๒												↔	
๖	โครงการค่ายภาษาอังกฤษ โรงเรียน เทศบาลทับกวาง ๑ (สมุทรพร้อม)	๑. นักเรียนเข้าร่วมโครงการ จากทั้งหมดของจำนวนนักเรียน ๒. จัดกิจกรรมทางภาษากับครู ต่างชาติพร้อมเกมส์ทักษะ	๑๐,๐๐๐	รร.เทศบาลฯ ๑	กองการศึกษา รร.ท.๑			↔										

บัญชีจำนวนโครงการพัฒนาท้องถิ่น กิจกรรมและงบประมาณ

แบบ ผด.๐๒

แผนดำเนินงานประจำปีงบประมาณ พ.ศ. ๒๕๖๓

เทศบาลเมืองทับกวาง

๓ ภายใต้ยุทธศาสตร์ การพัฒนาด้านการศึกษา ศาสนา ศิลปวัฒนธรรม จารีตและภูมิปัญญาท้องถิ่น

๓.๑ แผนงาน การศึกษา

ลำดับ ที่	โครงการ / กิจกรรม	รายละเอียดของกิจกรรมที่ เกิดขึ้นจากโครงการ	งบประมาณ (บาท)	สถานที่ดำเนินการ	หน่วยงาน รับผิดชอบหลัก	พ.ศ. ๒๕๖๒			พ.ศ. ๒๕๖๓									
						ต.ค.	พ.ย.	ธ.ค.	ม.ค.	ก.พ.	มี.ค.	เม.ย.	พ.ค.	มิ.ย.	ก.ค.	ส.ค.	ก.ย.	
๗	โครงการลูกเสือ เนตรนารีน้อยของ ศูนย์พัฒนาเด็กเล็กเทศบาลเมือง ทับกวาง	๑. นักเรียนเข้าร่วมโครงการ จากทั้งหมดของจำนวนนักเรียน ๒. จัดการประชุมชนลูกเสือ	๒๐,๐๐๐	ศูนย์พัฒนาเด็กเล็ก ทั้ง ๒ ศูนย์	กองการศึกษา				↔									
๘	โครงการจัดประชุมผู้ปกครองเด็ก เล็กของศูนย์พัฒนาเด็กเล็กเทศบาล เมืองทับกวาง	๑. ผู้ปกครองเข้าร่วมโครงการ จากทั้งหมดของจำนวนนักเรียน ๒. มีการอภิปรายการจัดการ เรียนการสอนต่อผู้ปกครอง นักเรียน	๘,๐๐๐	ศูนย์พัฒนาเด็กเล็ก ทั้ง ๒ ศูนย์	กองการศึกษา							↔						
๙	โครงการกิจกรรมวันภาษาไทย แห่งชาติโรงเรียนเทศบาลทับกวาง ๑ (สมุทรพร้อม)	๑. นักเรียนเข้าร่วมโครงการ จากทั้งหมดของจำนวนนักเรียน ๒. จัดกิจกรรมการแสดง ๓. มีการประกวดทางภาษาไทย	๖,๐๐๐	ร.ร.เทศบาลฯ ๑	กองการศึกษา										↔			

บัญชีจำนวนโครงการพัฒนาท้องถิ่น กิจกรรมและงบประมาณ

แบบ ผด.๐๒

แผนดำเนินงานประจำปีงบประมาณ พ.ศ. ๒๕๖๓

เทศบาลเมืองทับกวาง

๓ ภายใต้ยุทธศาสตร์ การพัฒนาด้านการศึกษา ศาสนา ศิลปวัฒนธรรม จารีตและภูมิปัญญาท้องถิ่น

๓.๑ แผนงาน การศึกษา

ลำดับ ที่	โครงการ / กิจกรรม	รายละเอียดของกิจกรรมที่ เกิดขึ้นจากโครงการ	งบประมาณ (บาท)	สถานที่ดำเนินการ	หน่วยงาน รับผิดชอบหลัก	พ.ศ. ๒๕๖๒			พ.ศ. ๒๕๖๓									
						ต.ค.	พ.ย.	ธ.ค.	ม.ค.	ก.พ.	มี.ค.	เม.ย.	พ.ค.	มิ.ย.	ก.ค.	ส.ค.	ก.ย.	
๑๐	โครงการกิจกรรมวันภาษาไทย แห่งชาติโรงเรียนเทศบาลทับกวาง ๒ (จิตรประไพชาเลต์)	๑. นักเรียนเข้าร่วมโครงการ จากทั้งหมดของจำนวนนักเรียน ๒. จัดกิจกรรมการแสดง ๓. มีการประกวดทางภาษาไทย	๖,๐๐๐	รร.เทศบาลฯ ๒	กองการศึกษา											↔		
๑๑	โครงการจัดงานเฉลิมพระชนม พรรษาพระบาทสมเด็จพระ ปรเมนทรรามาธิบดีศรีสินทรมหาว ชิราลงกรณฯ พระวชิรเกล้า เจ้าอยู่หัว ของศูนย์พัฒนาเด็กเล็ก เทศบาลเมืองทับกวาง	๑. นักเรียนเข้าร่วมโครงการ จากทั้งหมดของจำนวนนักเรียน ๒. จัดกิจกรรมถวายพระพร	๒๐,๐๐๐	ศูนย์พัฒนาเด็กเล็ก ทั้ง ๒ ศูนย์	กองการศึกษา											↔		
๑๒	โครงการจัดงานเฉลิมพระชนม พรรษาพระบาทสมเด็จพระ ปรเมนทรรามาธิบดีศรีสินทรมหาว ชิราลงกรณฯ พระวชิรเกล้า เจ้าอยู่หัว ของโรงเรียนเทศบาลทับ กวาง ๑ (สมุห์พร้อม)	๑. นักเรียนเข้าร่วมโครงการ จากทั้งหมดของจำนวนนักเรียน ๒. จัดกิจกรรมถวายพระพร	๒๐,๐๐๐	รร.เทศบาลฯ ๑	กองการศึกษา											↔		

บัญชีจำนวนโครงการพัฒนาท้องถิ่น กิจกรรมและงบประมาณ

แบบ ผด.๐๒

แผนดำเนินงานประจำปีงบประมาณ พ.ศ. ๒๕๖๓

เทศบาลเมืองทับกวาง

๓ ภายใต้ยุทธศาสตร์ การพัฒนาด้านการศึกษา ศาสนา ศิลปวัฒนธรรม จารีตและภูมิปัญญาท้องถิ่น

๓.๑ แผนงาน การศึกษา

ลำดับ ที่	โครงการ / กิจกรรม	รายละเอียดของกิจกรรมที่ เกิดขึ้นจากโครงการ	งบประมาณ (บาท)	สถานที่ดำเนินการ	หน่วยงาน รับผิดชอบหลัก	พ.ศ. ๒๕๖๒			พ.ศ. ๒๕๖๓								
						ต.ค.	พ.ย.	ธ.ค.	ม.ค.	ก.พ.	มี.ค.	เม.ย.	พ.ค.	มิ.ย.	ก.ค.	ส.ค.	ก.ย.
๑๓	โครงการจัดงานเฉลิมพระชนม พรรษาพระบาทสมเด็จพระ ปรเมนทรรามาธิบดีศรีสินทรมหาว ชิราลงกรณฯ พระวชิรเกล้า เจ้าอยู่หัว ของโรงเรียนเทศบาลทับ กวาง ๒ (จิตรประไพชาเลต์)	๑. นักเรียนเข้าร่วมโครงการ จากทั้งหมดของจำนวนนักเรียน ๒. จัดกิจกรรมถวายพระพร	๒๐,๐๐๐	รร.เทศบาลฯ ๒	กองการศึกษา											↔	
๑๔	โครงการจัดงานวันพ่อแห่งชาติ ของศูนย์พัฒนาเด็กเล็กเทศบาลเมือง ทับกวาง	๑. นักเรียนเข้าร่วมโครงการ จากทั้งหมดของจำนวนนักเรียน ๒. จัดกิจกรรมไหว้พ่อ	๒๐,๐๐๐	ศูนย์พัฒนาเด็กเล็ก ทั้ง ๒ ศูนย์	กองการศึกษา			↔									
๑๕	โครงการจัดงานวันพ่อแห่งชาติ ของ โรงเรียนเทศบาลทับกวาง ๑ (สมุทรพร้อม)	๑. นักเรียนเข้าร่วมโครงการ จากทั้งหมดของจำนวนนักเรียน ๒. จัดกิจกรรมไหว้พ่อ	๑๐,๐๐๐	รร.เทศบาลฯ ๑	กองการศึกษา			↔									
๑๖	โครงการจัดงานวันพ่อแห่งชาติ ของ โรงเรียนเทศบาลทับกวาง ๒ (จิตรประไพชาเลต์)	๑. นักเรียนเข้าร่วมโครงการ จากทั้งหมดของจำนวนนักเรียน ๒. จัดกิจกรรมไหว้พ่อ	๑๐,๐๐๐	รร.เทศบาลฯ ๒	กองการศึกษา			↔									

บัญชีจำนวนโครงการพัฒนาท้องถิ่น กิจกรรมและงบประมาณ

แบบ ผด.๐๒

แผนดำเนินงานประจำปีงบประมาณ พ.ศ. ๒๕๖๓

เทศบาลเมืองทับกวาง

๓ ภายใต้ยุทธศาสตร์ การพัฒนาด้านการศึกษา ศาสนา ศิลปวัฒนธรรม จารีตและภูมิปัญญาท้องถิ่น

๓.๑ แผนงาน การศึกษา

ลำดับ ที่	โครงการ / กิจกรรม	รายละเอียดของกิจกรรมที่ เกิดขึ้นจากโครงการ	งบประมาณ (บาท)	สถานที่ดำเนินการ	หน่วยงาน รับผิดชอบหลัก	พ.ศ. ๒๕๖๒			พ.ศ. ๒๕๖๓									
						ต.ค.	พ.ย.	ธ.ค.	ม.ค.	ก.พ.	มี.ค.	เม.ย.	พ.ค.	มิ.ย.	ก.ค.	ส.ค.	ก.ย.	
๑๗	โครงการจัดงานวันแม่แห่งชาติ ของศูนย์พัฒนาเด็กเล็กเทศบาลเมือง ทับกวาง	๑. นักเรียนเข้าร่วมโครงการ จากทั้งหมดของจำนวนนักเรียน ๒. จัดกิจกรรมเด็กและแม่	๒๐,๐๐๐	ศูนย์พัฒนาเด็กเล็ก ทั้ง ๒ ศูนย์	กองการศึกษา												↔	
๑๘	โครงการจัดงานวันแม่แห่งชาติ ของ โรงเรียนเทศบาลทับกวาง ๑ (สมุทรพร้อม)	๑. นักเรียนเข้าร่วมโครงการ จากทั้งหมดของจำนวนนักเรียน ๒. จัดกิจกรรมเด็กและแม่	๑๐,๐๐๐	รร.เทศบาลฯ ๑	กองการศึกษา												↔	
๑๙	โครงการจัดงานวันแม่แห่งชาติ ของ โรงเรียนเทศบาลทับกวาง ๒ (จิตรประไพชาเลต์)	๑. นักเรียนเข้าร่วมโครงการ จากทั้งหมดของจำนวนนักเรียน ๒. จัดกิจกรรมเด็กและแม่	๑๐,๐๐๐	รร.เทศบาลฯ ๒	กองการศึกษา												↔	
๒๐	โครงการธนาคารขยะครบวงจร ของเทศบาลทับกวาง ๑ (สมุทร พร้อม)	๑. นักเรียนเข้าร่วมโครงการ จากทั้งหมดของจำนวนนักเรียน ๒. นักเรียนฝากออมของรีไซเคิล	๕,๐๐๐	รร.เทศบาลฯ ๑	กองการศึกษา		↔											
๒๑	โครงการธนาคารขยะครบวงจร ของเทศบาลทับกวาง ๒ (จิตร ประไพชาเลต์)	๑. นักเรียนเข้าร่วมโครงการ จากทั้งหมดของจำนวนนักเรียน ๒. นักเรียนฝากออมของรีไซเคิล	๕,๐๐๐	รร.เทศบาลฯ ๒	กองการศึกษา		↔											

บัญชีจำนวนโครงการพัฒนาท้องถิ่น กิจกรรมและงบประมาณ

แบบ ผด.๐๒

แผนดำเนินงานประจำปีงบประมาณ พ.ศ. ๒๕๖๓

เทศบาลเมืองทับกวาง

๓ ภายใต้ยุทธศาสตร์ การพัฒนาด้านการศึกษา ศาสนา ศิลปวัฒนธรรม จารีตและภูมิปัญญาท้องถิ่น

๓.๑ แผนงาน การศึกษา

ลำดับ ที่	โครงการ / กิจกรรม	รายละเอียดของกิจกรรมที่ เกิดขึ้นจากโครงการ	งบประมาณ (บาท)	สถานที่ดำเนินการ	หน่วยงาน รับผิดชอบหลัก	พ.ศ. ๒๕๖๒			พ.ศ. ๒๕๖๓								
						ต.ค.	พ.ย.	ธ.ค.	ม.ค.	ก.พ.	มี.ค.	เม.ย.	พ.ค.	มิ.ย.	ก.ค.	ส.ค.	ก.ย.
๒๒	โครงการประชุมคณะกรรมการ สถานศึกษาขั้นพื้นฐานกรรมการ ชุมชน และผู้ปกครองนักเรียน โรงเรียนเทศบาลทับกวาง ๑ (สมุห์พร้อม)	๑. คณะกรรมการสถานศึกษา ไม่น้อยกว่า ๓ ใน ๔ เข้าร่วม ประชุม ๒. ประชุมแผนการสอนและ แผนการดำเนินงานของ สถานศึกษา	๑๐,๐๐๐	รร.เทศบาลฯ ๑	กองการศึกษา								↔				
๒๓	โครงการปลูกพืชผักสวนครัว ของ ศูนย์พัฒนาเด็กเล็กในสังกัดเทศบาล เมืองทับกวาง	๑. นักเรียนเข้าร่วมโครงการ จากทั้งหมดของจำนวนนักเรียน ๒. ให้นักเรียนปลูกพืชผัก สวนครัวและจำหน่ายเพื่อรู้จัก การออม	๘,๐๐๐	ศูนย์พัฒนาเด็กเล็ก ทั้ง ๒ ศูนย์	กองการศึกษา			↔									
๒๔	โครงการปัจฉิมนิเทศ	๑. นักเรียนชั้น ป.๖ ทุกคนเข้า ร่วม ๒. จัดกิจกรรมวันส่งท้าย	๔๐,๐๐๐	โรงเรียนในสังกัด	กองการศึกษา						↔						
๒๕	โครงการเปิดโลกการเรียนรู้ โรงเรียนเทศบาลทับกวาง ๑ (สมุห์ พร้อม)	๑. นักเรียนเข้าร่วมโครงการ จากทั้งหมดของจำนวนนักเรียน ๒. จัดกิจกรรมวิชาการให้	๖๕,๐๐๐	รร.เทศบาลฯ ๑	กองการศึกษา				↔								

บัญชีจำนวนโครงการพัฒนาท้องถิ่น กิจกรรมและงบประมาณ

แบบ ผด.๐๒

แผนดำเนินงานประจำปีงบประมาณ พ.ศ. ๒๕๖๓

เทศบาลเมืองทับกวาง

๓ ภายใต้ยุทธศาสตร์ การพัฒนาด้านการศึกษา ศาสนา ศิลปวัฒนธรรม จารีตและภูมิปัญญาท้องถิ่น

๓.๑ แผนงาน การศึกษา

ลำดับ ที่	โครงการ / กิจกรรม	รายละเอียดของกิจกรรมที่ เกิดขึ้นจากโครงการ	งบประมาณ (บาท)	สถานที่ดำเนินการ	หน่วยงาน รับผิดชอบหลัก	พ.ศ. ๒๕๖๒			พ.ศ. ๒๕๖๓									
						ต.ค.	พ.ย.	ธ.ค.	ม.ค.	ก.พ.	มี.ค.	เม.ย.	พ.ค.	มิ.ย.	ก.ค.	ส.ค.	ก.ย.	
๒๖	โครงการเปิดโลกการเรียนรู้ โรงเรียนเทศบาลทับกวาง ๒ (จิตร ประไพชาเล็ด)	๑. นักเรียนเข้าร่วมโครงการ จากทั้งหมดของจำนวนนักเรียน ๒. จัดกิจกรรมวิชาการให้ นักเรียน	๖๕,๐๐๐	รร.เทศบาลฯ ๒	กองการศึกษา				↔									
๒๗	โครงการเปิดโลกงานวิชาการ ปฐมวัย ของศูนย์พัฒนาเด็กเล็กใน สังกัดเทศบาลเมืองทับกวาง	๑. นักเรียนเข้าร่วมโครงการ จากทั้งหมดของจำนวนนักเรียน ๒. จัดกิจกรรมวิชาการให้ นักเรียน	๕๐,๐๐๐	ศูนย์พัฒนาเด็กเล็ก ทั้ง ๒ ศูนย์	กองการศึกษา			↔										
๒๘	โครงการฝึกอบรมและทัศนศึกษา พนักงานครูเทศบาล บุคลากร ทางการศึกษาในสังกัดเทศบาล เมืองทับกวาง	๑. พนักงานครูเข้าร่วมโครงการ ๒. จัดกิจกรรมฝึกอบรม	๓๐๐,๐๐๐	นอกสถานที่	กองการศึกษา	↔												
๒๙	โครงการภูมิปัญญาท้องถิ่น ของ ศูนย์พัฒนาเด็กเล็กในสังกัดเทศบาล เมืองทับกวาง	๑. นักเรียนเข้าร่วมโครงการ จากทั้งหมดของจำนวนนักเรียน ๒. ให้นักเรียนฝึกลงมือ ปฏิบัติงานจากภูมิปัญญาท้องถิ่น	๘,๐๐๐	ศูนย์พัฒนาเด็กเล็ก ทั้ง ๒ ศูนย์	กองการศึกษา												↔	

บัญชีจำนวนโครงการพัฒนาท้องถิ่น กิจกรรมและงบประมาณ

แบบ ผด.๐๒

แผนดำเนินงานประจำปีงบประมาณ พ.ศ. ๒๕๖๓

เทศบาลเมืองทับกวาง

๓ ภายใต้ยุทธศาสตร์ การพัฒนาด้านการศึกษา ศาสนา ศิลปวัฒนธรรม จารีตและภูมิปัญญาท้องถิ่น

๓.๑ แผนงาน การศึกษา

ลำดับ ที่	โครงการ / กิจกรรม	รายละเอียดของกิจกรรมที่ เกิดขึ้นจากโครงการ	งบประมาณ (บาท)	สถานที่ดำเนินการ	หน่วยงาน รับผิดชอบหลัก	พ.ศ. ๒๕๖๒			พ.ศ. ๒๕๖๓								
						ต.ค.	พ.ย.	ธ.ค.	ม.ค.	ก.พ.	มี.ค.	เม.ย.	พ.ค.	มิ.ย.	ก.ค.	ส.ค.	ก.ย.
๓๐	โครงการโรงเรียนส่งเสริมคุณภาพใน โรงเรียนเทศบาลเมืองทับกวาง ๑ (สมุห์พร้อม)	๑. นักเรียนเข้าร่วมโครงการ จากทั้งหมดของจำนวนนักเรียน ๒. มีการตรวจสอบสภาพร่างกาย	๘,๐๐๐	รร.เทศบาลฯ ๑	กองการศึกษา										↔		
๓๑	โครงการโรงเรียนส่งเสริมคุณภาพใน โรงเรียนเทศบาลเมืองทับกวาง ๒ (จิตรประไพชาเลต์)	๑. นักเรียนเข้าร่วมโครงการ จากทั้งหมดของจำนวนนักเรียน ๒. มีการตรวจสอบสภาพร่างกาย	๘,๐๐๐	รร.เทศบาลฯ ๒	กองการศึกษา										↔		
๓๒	โครงการวันวิทยาศาสตร์ ของ โรงเรียนเทศบาลทับกวาง ๑ (สมุห์ พร้อม)	๑. นักเรียนเข้าร่วมโครงการ จากทั้งหมดของจำนวนนักเรียน ๒. จัดการทดลองวิทยาศาสตร์	๑๐,๐๐๐	รร.เทศบาลฯ ๑	กองการศึกษา											↔	
๓๓	โครงการวันวิทยาศาสตร์ ของ โรงเรียนเทศบาลทับกวาง ๒ (จิตร ประไพชาเลต์)	๑. นักเรียนเข้าร่วมโครงการ จากทั้งหมดของจำนวนนักเรียน ๒. จัดการทดลองวิทยาศาสตร์	๑๐,๐๐๐	รร.เทศบาลฯ ๒	กองการศึกษา											↔	
๓๔	โครงการวันไหว้ครู ของโรงเรียน เทศบาลทับกวาง ๑ (สมุห์พร้อม)	๑. นักเรียนเข้าร่วมโครงการ จากทั้งหมดของจำนวนนักเรียน ๒. จัดกิจกรรมการแสดงและ บทความระลึกบุญคุณครู	๕,๐๐๐	รร.เทศบาลฯ ๑	กองการศึกษา										↔		

บัญชีจำนวนโครงการพัฒนาท้องถิ่น กิจกรรมและงบประมาณ

แบบ ผด.๐๒

แผนดำเนินงานประจำปีงบประมาณ พ.ศ. ๒๕๖๓

เทศบาลเมืองทับกวาง

๓ ภายใต้ยุทธศาสตร์ การพัฒนาด้านการศึกษา ศาสนา ศิลปวัฒนธรรม จารีตและภูมิปัญญาท้องถิ่น

๓.๑ แผนงาน การศึกษา

ลำดับ ที่	โครงการ / กิจกรรม	รายละเอียดของกิจกรรมที่ เกิดขึ้นจากโครงการ	งบประมาณ (บาท)	สถานที่ดำเนินการ	หน่วยงาน รับผิดชอบหลัก	พ.ศ. ๒๕๖๒			พ.ศ. ๒๕๖๓								
						ต.ค.	พ.ย.	ธ.ค.	ม.ค.	ก.พ.	มี.ค.	เม.ย.	พ.ค.	มิ.ย.	ก.ค.	ส.ค.	ก.ย.
๓๕	โครงการวันไหว้ครู ของโรงเรียน เทศบาลทับกวาง ๒ (จิตรประไพชา เลต์)	๑. นักเรียนเข้าร่วมโครงการ จากทั้งหมดของจำนวนนักเรียน ๒. จัดกิจกรรมการแสดง	๕,๐๐๐	รร.เทศบาลฯ ๒	กองการศึกษา									↔			
๓๖	โครงการส่งเสริมคุณธรรม- จริยธรรม ของศูนย์พัฒนาเด็กเล็ก ในสังกัดเทศบาลเมืองทับกวาง	๑. นักเรียนเข้าร่วมโครงการ จากทั้งหมดของจำนวนนักเรียน ๒. อบรมคุณธรรมจากพระภิกษุ	๑๐,๐๐๐	ศูนย์พัฒนาเด็กเล็ก ทั้ง ๒ ศูนย์	กองการศึกษา									↔			
๓๗	โครงการสายใยรักครอบครัว ของ ศูนย์พัฒนาเด็กเล็กในสังกัดเทศบาล เมืองทับกวาง	๑. นักเรียนเข้าร่วมโครงการ จากทั้งหมดของจำนวนนักเรียน ๒. ให้ครอบครัวมีกิจกรรม ร่วมกัน	๒๐,๐๐๐	ศูนย์พัฒนาเด็กเล็ก ทั้ง ๒ ศูนย์	กองการศึกษา								↔				
๓๘	โครงการสายใยรักแห่งครอบครัว ของโรงเรียนเทศบาลทับกวาง ๑ (สมุทรพร้อม)	๑. นักเรียนเข้าร่วมโครงการ จากทั้งหมดของจำนวนนักเรียน ๒. ให้ครอบครัวมีกิจกรรม	๑๐,๐๐๐	รร.เทศบาลฯ ๑	กองการศึกษา								↔				
๓๙	โครงการสายใยรักแห่งครอบครัว ของโรงเรียนเทศบาลทับกวาง ๒ (จิตรประไพชาเลต์)	๑. นักเรียนเข้าร่วมโครงการ จากทั้งหมดของจำนวนนักเรียน ๒. ให้ครอบครัวมีกิจกรรม	๑๐,๐๐๐	รร.เทศบาลฯ ๒	กองการศึกษา								↔				

บัญชีจำนวนโครงการพัฒนาท้องถิ่น กิจกรรมและงบประมาณ

แบบ ผด.๐๒

แผนดำเนินงานประจำปีงบประมาณ พ.ศ. ๒๕๖๓

เทศบาลเมืองทับกวาง

๓ ภายใต้ยุทธศาสตร์ การพัฒนาด้านการศึกษา ศาสนา ศิลปวัฒนธรรม จารีตและภูมิปัญญาท้องถิ่น

๓.๑ แผนงาน การศึกษา

ลำดับ ที่	โครงการ / กิจกรรม	รายละเอียดของกิจกรรมที่ เกิดขึ้นจากโครงการ	งบประมาณ (บาท)	สถานที่ดำเนินการ	หน่วยงาน รับผิดชอบหลัก	พ.ศ. ๒๕๖๒			พ.ศ. ๒๕๖๓										
						ต.ค.	พ.ย.	ธ.ค.	ม.ค.	ก.พ.	มี.ค.	เม.ย.	พ.ค.	มิ.ย.	ก.ค.	ส.ค.	ก.ย.		
๔๐	เงินอุดหนุนโรงเรียนชุมชนนิคม ทับกวางสงเคราะห์ ๑	๑.โครงการจัดหาสื่อเทคโนโลยี การเรียนรู้ ๒.โครงการอาหารกลางวัน	๒,๔๐๐,๐๐๐	โรงเรียนชุมชนนิคม ทับกวางสงเคราะห์ ๑	กองการศึกษา	<													>
๔๑	เงินอุดหนุนโรงเรียนนิคมทับกวาง สงเคราะห์ ๒	๑.โครงการปรับปรุงโรงอาหาร ๒.โครงการอาหารกลางวัน	๘๐๐,๐๐๐	โรงเรียนนิคมทับ กวางสงเคราะห์ ๒	กองการศึกษา	<													>
๔๒	เงินอุดหนุนโรงเรียนบ้านซับบอน	๑.โครงการสร้างหลังคาสนาม เด็กเล่นโรงเรียนบ้านซับบอน ๒.โครงการอาหารกลางวัน	๖๐๐,๐๐๐	โรงเรียนบ้านซับบอน	กองการศึกษา	<													>
๔๓	เงินอุดหนุนโรงเรียนบ้านหนองผักบุ้ง	๑.โครงการปูพื้นกระเบื้อง ห้องเรียนและระเบียงอาคาร ๒.โครงการอาหารกลางวัน	๖๕๐,๐๐๐	โรงเรียนบ้าน หนองผักบุ้ง	กองการศึกษา	<													>
๔๔	เงินอุดหนุนโรงเรียนวัดป่าไผ่	๑.โครงการจัดซื้อโต๊ะ เก้าอี้ ห้องประชุมโรงเรียนวัดป่าไผ่ ๒.โครงการอาหารกลางวัน	๑,๘๐๐,๐๐๐	โรงเรียนวัดป่าไผ่	กองการศึกษา	<													>

บัญชีจำนวนโครงการพัฒนาท้องถิ่น กิจกรรมและงบประมาณ

แบบ ผด.๐๒

แผนดำเนินงานประจำปีงบประมาณ พ.ศ. ๒๕๖๓

เทศบาลเมืองทับกวาง

๓ ภายใต้ยุทธศาสตร์ การพัฒนาด้านการศึกษา ศาสนา ศิลปวัฒนธรรม จารีตและภูมิปัญญาท้องถิ่น

๓.๑ แผนงาน การศึกษา

ลำดับ ที่	โครงการ / กิจกรรม	รายละเอียดของกิจกรรมที่ เกิดขึ้นจากโครงการ	งบประมาณ (บาท)	สถานที่ดำเนินการ	หน่วยงาน รับผิดชอบหลัก	พ.ศ. ๒๕๖๒			พ.ศ. ๒๕๖๓											
						ต.ค.	พ.ย.	ธ.ค.	ม.ค.	ก.พ.	มี.ค.	เม.ย.	พ.ค.	มิ.ย.	ก.ค.	ส.ค.	ก.ย.			
๔๕	เงินอุดหนุนโรงเรียนอนุบาลทับกวาง	๑.โครงการปรับปรุงไฟฟ้าระบบ เสียบและระบบซ่อมแซม ภายในอาคารเอนกประสงค์ ๒.โครงการอาหารกลางวัน	๑,๗๐๐,๐๐๐	โรงเรียนอนุบาล ทับกวาง	กองการศึกษา	<														>
๔๖	โครงการสนับสนุนค่าใช้จ่ายการ บริหารสถานศึกษา ของโรงเรียน เทศบาลทับกวาง ๑ (สมุห์พร้อม)	๑. ค่าใช้จ่ายในการบริหาร สถานศึกษา	๑,๗๐๖,๓๐๐	ร.ร.เทศบาลฯ ๑	กองการศึกษา	<														>
๔๗	โครงการสนับสนุนค่าใช้จ่ายการ บริหารสถานศึกษา ของโรงเรียน เทศบาลทับกวาง ๒ (จิตรประไพชา เลต์)	๑. ค่าใช้จ่ายในการบริหาร สถานศึกษา	๒,๓๕๘,๑๐๐	ร.ร.เทศบาลฯ ๒	กองการศึกษา	<														>
๔๘	โครงการสนับสนุนค่าใช้จ่ายการ บริหารสถานศึกษาของศูนย์พัฒนา เด็กเล็กจิตรประไพชาเลต์	๑. ค่าใช้จ่ายในการบริหาร สถานศึกษา	๓๐๐,๐๐๐	ศูนย์พัฒนาเด็กเล็ก จิตรประไพชาเลต์	กองการศึกษา	<														>
๔๙	โครงการสนับสนุนค่าใช้จ่ายการ บริหารสถานศึกษาของศูนย์พัฒนา เด็กเล็กป่าไผ่	๑. ค่าใช้จ่ายในการบริหาร สถานศึกษา	๑,๑๒๐,๙๐๐	ศูนย์พัฒนาเด็กเล็ก ป่าไผ่	กองการศึกษา	<														>

บัญชีจำนวนโครงการพัฒนาท้องถิ่น กิจกรรมและงบประมาณ

แบบ ผด.๐๒

แผนดำเนินงานประจำปีงบประมาณ พ.ศ. ๒๕๖๓

เทศบาลเมืองทับกวาง

๓ ภายใต้ยุทธศาสตร์ การพัฒนาด้านการศึกษา ศาสนา ศิลปวัฒนธรรม จารีตและภูมิปัญญาท้องถิ่น

๓.๑ แผนงาน การศึกษา

ลำดับ ที่	โครงการ / กิจกรรม	รายละเอียดของกิจกรรมที่ เกิดขึ้นจากโครงการ	งบประมาณ (บาท)	สถานที่ดำเนินการ	หน่วยงาน รับผิดชอบหลัก	พ.ศ. ๒๕๖๒			พ.ศ. ๒๕๖๓									
						ต.ค.	พ.ย.	ธ.ค.	ม.ค.	ก.พ.	มี.ค.	เม.ย.	พ.ค.	มิ.ย.	ก.ค.	ส.ค.	ก.ย.	
๕๐	โครงการค่ายภาษาอังกฤษ โรงเรียนเทศบาลทับกวาง ๒ (จิตรประไพชาเลต์)	๑. นักเรียนเข้าร่วมโครงการจากทั้งหมดของจำนวนนักเรียน ๒. จัดกิจกรรมทางภาษากับครูต่างชาติพร้อมเกมส์ทักษะ	๑๐,๐๐๐	รร.เทศบาลฯ ๒	กองการศึกษา			↔										
๕๑	โครงการกีฬาภายในโรงเรียนและศูนย์พัฒนาเด็กเล็กในสังกัดเทศบาลเมืองทับกวาง	๑. จัดการแข่งขันกีฬาสากล ๒. นักเรียนเข้าร่วมโครงการจากทั้งหมดของจำนวนนักเรียน	๑๐๐,๐๐๐	รร.เทศบาลฯ ๑ รร.เทศบาลฯ ๒ ศูนย์พัฒนาเด็กเล็กจิตรประไพชาเลต์ป่าไผ่ ศูนย์พัฒนาเด็กเล็กจิตรประไพชาเลต์	กองการศึกษา													↔

บัญชีจำนวนโครงการพัฒนาท้องถิ่น กิจกรรมและงบประมาณ

แบบ ผด.๐๒

แผนดำเนินงานประจำปีงบประมาณ พ.ศ. ๒๕๖๓

เทศบาลเมืองทับกวาง

๓ ภายใต้ยุทธศาสตร์ การพัฒนาด้านการศึกษา ศาสนา ศิลปวัฒนธรรม จารีตและภูมิปัญญาท้องถิ่น

๓.๒ แผนงาน การศาสนาวัฒนธรรมและนันทนาการ

ลำดับ ที่	โครงการ / กิจกรรม	รายละเอียดของกิจกรรมที่ เกิดขึ้นจากโครงการ	งบประมาณ (บาท)	สถานที่ดำเนินการ	หน่วยงาน รับผิดชอบหลัก	พ.ศ. ๒๕๖๒			พ.ศ. ๒๕๖๓									
						ต.ค.	พ.ย.	ธ.ค.	ม.ค.	ก.พ.	มี.ค.	เม.ย.	พ.ค.	มิ.ย.	ก.ค.	ส.ค.	ก.ย.	
๑	โครงการจัดงานขึ้นปีใหม่	๑. พิธีกรรมทางศาสนาพุทธ สะเดาะเคราะห์ ทำบุญวันเกิด ถวายสังฆทาน ๒. ตักบาตรข้าวสารอาหารแห้ง ๓. ผู้เข้าร่วมโครงการสมาชิกสภา เทศบาล ผู้บริหารเทศบาล พนักงาน ลูกจ้าง และประชาชน ทั่วไป	๑๐๐,๐๐๐	ภายในเขตเทศบาล เมืองทับกวาง	กองการศึกษา				↔									
๒	โครงการประเพณีลอยกระทง	๑. จัดกิจกรรมการละเล่น ประเพณี วัฒนธรรมไทย ๒. จัดกิจกรรมการแสดงบนเวที ด้านศิลปวัฒนธรรม	๕๐๐,๐๐๐	สนามกีฬาเทศบาล เมืองทับกวาง	กองการศึกษา		↔											
๓	โครงการบรรพชาสามเณรหมู่ ภาคฤดูร้อน	๑. ให้เด็กและเยาวชนเข้าร่วม กิจกรรมบรรพชาสามเณร ๒. จัดกิจกรรมส่งเสริม พระพุทธศาสนา ให้กับสามเณร	๕๐๐,๐๐๐	วัดเขามันธรรมาราม	กองการศึกษา						↔							

บัญชีจำนวนโครงการพัฒนาท้องถิ่น กิจกรรมและงบประมาณ

แบบ ผด.๐๒

แผนดำเนินงานประจำปีงบประมาณ พ.ศ. ๒๕๖๓

เทศบาลเมืองทับกวาง

๓ ภายใต้ยุทธศาสตร์ การพัฒนาด้านการศึกษา ศาสนา ศิลปวัฒนธรรม จารีตและภูมิปัญญาท้องถิ่น

๓.๒ แผนงาน การศาสนาวัฒนธรรมและนันทนาการ

ลำดับ ที่	โครงการ / กิจกรรม	รายละเอียดของกิจกรรมที่ เกิดขึ้นจากโครงการ	งบประมาณ (บาท)	สถานที่ดำเนินการ	หน่วยงาน รับผิดชอบหลัก	พ.ศ. ๒๕๖๒			พ.ศ. ๒๕๖๓									
						ต.ค.	พ.ย.	ธ.ค.	ม.ค.	ก.พ.	มี.ค.	เม.ย.	พ.ค.	มิ.ย.	ก.ค.	ส.ค.	ก.ย.	
๔	โครงการรดน้ำขอพรผู้สูงอายุ	๑. กิจกรรมมอบรางวัล ครอบครัวดีเด่น ๒. กิจกรรมการแสดงการเล่น วัฒนธรรมประเพณีไทย ๓. การรดน้ำดำหัวผู้สูงอายุ ๔. กิจกรรมให้ความรู้การดูแล สุขภาพผู้สูงอายุ ๕. ผู้เข้าร่วมโครงการ ผู้สูงอายุ และประชาชน	๕๐๐,๐๐๐	บริเวณสนามกีฬา เทศบาลเมืองทับกวาง	กองการศึกษา							↔						
๕	โครงการประเพณีตักบาตร ดอกไม้	๑. อุดหนุนงบประมาณให้กับ ทางจังหวัดหรืออำเภอในการจัด งาน	๑๐๐,๐๐๐	วัดพระพุทธรบาทา	กองการศึกษา										↔			

บัญชีจำนวนโครงการพัฒนาท้องถิ่น กิจกรรมและงบประมาณ

แบบ ผด.๐๒

แผนดำเนินงานประจำปีงบประมาณ พ.ศ. ๒๕๖๓

เทศบาลเมืองทับกวาง

๔ ภายใต้ยุทธศาสตร์การพัฒนาด้านสาธารณสุข และบริหารจัดการทรัพยากรธรรมชาติและสิ่งแวดล้อม

๔.๑ แผนงาน สร้างความเข้มแข็งของชุมชน

ลำดับ ที่	โครงการ / กิจกรรม	รายละเอียดของกิจกรรมที่ เกิดขึ้นจากโครงการ	งบประมาณ (บาท)	สถานที่ดำเนินการ	หน่วยงาน รับผิดชอบหลัก	พ.ศ. ๒๕๖๒			พ.ศ. ๒๕๖๓								
						ต.ค.	พ.ย.	ธ.ค.	ม.ค.	ก.พ.	มี.ค.	เม.ย.	พ.ค.	มิ.ย.	ก.ค.	ส.ค.	ก.ย.
๑	โครงการการมีส่วนร่วมในการ อนุรักษ์ธรรมชาติและสิ่งแวดล้อม	ปลูกต้นไม้	๘๐,๐๐๐	รร.เทศบาลฯ ๒	กอง สาธารณสุขฯ									↔			
๒	โครงการรณรงค์รักษาความสะอาด	ทำความสะอาดทางสาธารณะ	๑๐๐,๐๐๐	-ชุมชนเจริญพร	กอง สาธารณสุขฯ											↔	
๓	โครงการรณรงค์คัดแยกขยะ	อบรม	๘๐,๐๐๐	เทศบาลเมืองทับกวาง	กอง สาธารณสุขฯ				↔								
๔	โครงการอาหารสะอาด รสชาติ อร่อย	-ตรวจร้านอาหาร	๑๕,๐๐๐	เทศบาลเมืองทับกวาง	กอง สาธารณสุขฯ								↔				
๕	โครงการตรวจสอบปนเปื้อนใน อาหาร	ตรวจสอบปนเปื้อนในตลาด	๑๕,๐๐๐	ตลาด ๕ แห่ง ในเขตตำบลทับกวาง	กอง สาธารณสุขฯ								↔				
๖	เงินบำรุงศูนย์บริการสาธารณสุข เทศบาลเมืองทับกวาง	เพื่อใช้ในการบริหารจัดการ ของศูนย์ฯ	๘๐๐,๐๐๐	ศูนย์บริการ สาธารณสุขเทศบาล เมืองทับกวาง	กอง สาธารณสุขฯ	←											→
๗	โครงการอบรมความรู้และทัศน ศึกษาดูงานด้านสุขาภิบาลอาหาร	อบรม และทัศนศึกษาดูงาน	๒๐๐,๐๐๐	-เทศบาลเมืองทับกวาง -จังหวัดนครราชสีมา	กอง สาธารณสุขฯ		↔										

บัญชีจำนวนโครงการพัฒนาท้องถิ่น กิจกรรมและงบประมาณ

แบบ ผด.๐๒

แผนดำเนินงานประจำปีงบประมาณ พ.ศ. ๒๕๖๓

เทศบาลเมืองทับกวาง

๔ ภายใต้ยุทธศาสตร์การพัฒนาด้านสาธารณสุข และบริหารจัดการทรัพยากรธรรมชาติและสิ่งแวดล้อม

๔.๑ แผนงาน สร้างความเข้มแข็งของชุมชน

ลำดับ ที่	โครงการ / กิจกรรม	รายละเอียดของกิจกรรมที่ เกิดขึ้นจากโครงการ	งบประมาณ (บาท)	สถานที่ดำเนินการ	หน่วยงาน รับผิดชอบหลัก	พ.ศ. ๒๕๖๒			พ.ศ. ๒๕๖๓									
						ต.ค.	พ.ย.	ธ.ค.	ม.ค.	ก.พ.	มี.ค.	เม.ย.	พ.ค.	มิ.ย.	ก.ค.	ส.ค.	ก.ย.	
๘	โครงการลดการปล่อยก๊าซเรือน กระจกของเทศบาลเมืองทับกวาง	อบรม	๘๐,๐๐๐	เทศบาลเมืองทับกวาง	กอง สาธารณสุขฯ			↔										
๙	โครงการอาสาสมัครท้องถิ่นรักษ์ โลก (อถล.)	อบรม	๘๐,๐๐๐	เทศบาลเมืองทับกวาง	กอง สาธารณสุขฯ						↔							
๑๐	โครงการชุมชนปลอดภัยขยะ	อบรม	๘๐,๐๐๐	เทศบาลเมืองทับกวาง	กอง สาธารณสุขฯ				↔									
๑๑	โครงการสำรวจและจัดทำ ฐานข้อมูลแหล่งทรัพยากรและ โบราณคดีในเขตเทศบาลเมืองทับ กวาง	สำรวจและจัดทำฐานข้อมูล	๕๐,๐๐๐	เทศบาลเมืองทับกวาง	กอง สาธารณสุขฯ							↔						
๑๒	โครงการเพิ่มประสิทธิภาพการ บริหารจัดการทรัพยากรในเขต เทศบาลเมืองทับกวาง	อบรม	๒๐,๐๐๐	เทศบาลเมืองทับกวาง	กอง สาธารณสุขฯ							↔						
๑๓	โครงการป้องกันปัญหาโรค ไข้เลือดออกและโรคไข้ปวดข้อ ยุ่งลาย	ปฏิบัติการควบคุมและทำลาย แหล่งเพาะพันธุ์ยุงลาย	๘๐,๐๐๐	พื้นที่ในเขตเทศบาล เมืองทับกวาง	กอง สาธารณสุขฯ			↔			↔			↔				↔

บัญชีจำนวนโครงการพัฒนาท้องถิ่น กิจกรรมและงบประมาณ

แบบ ผด.๐๒

แผนดำเนินงานประจำปีงบประมาณ พ.ศ. ๒๕๖๓

เทศบาลเมืองทับกวาง

๔ ภายใต้ยุทธศาสตร์การพัฒนาด้านสาธารณสุข และบริหารจัดการทรัพยากรธรรมชาติและสิ่งแวดล้อม

๔.๑ แผนงาน สร้างความเข้มแข็งของชุมชน

ลำดับ ที่	โครงการ / กิจกรรม	รายละเอียดของกิจกรรมที่ เกิดขึ้นจากโครงการ	งบประมาณ (บาท)	สถานที่ดำเนินการ	หน่วยงาน รับผิดชอบหลัก	พ.ศ. ๒๕๖๒			พ.ศ. ๒๕๖๓									
						ต.ค.	พ.ย.	ธ.ค.	ม.ค.	ก.พ.	มี.ค.	เม.ย.	พ.ค.	มิ.ย.	ก.ค.	ส.ค.	ก.ย.	
๑๔	โครงการรณรงค์ป้องกันและแก้ไข ปัญหาโรคติดต่อ	อบรม	๓๐,๐๐๐	เทศบาลเมืองทับกวาง	กอง สาธารณสุขฯ					↔								
๑๕	โครงการนำผู้เสพเข้าสู่ระบบการ บำบัดรักษา	เข้าค่าย	๑๐๐,๐๐๐	ตามที่จังหวัดกำหนด	กอง สาธารณสุขฯ	←												
๑๖	โครงการติดตามช่วยเหลือพัฒนา ผู้ผ่านการบำบัดรักษา	-ดำเนินการติดตามช่วยเหลือ -ตรวจปัสสาวะ	๕๐,๐๐๐	เทศบาลเมืองทับกวาง	กอง สาธารณสุขฯ	←												→
๑๗	โครงการพัฒนางานสาธารณสุขมูล ฐานเชิงรุกโดยจิตอาสาพัฒนา สุขภาพชุมชนในเขตเทศบาลเมือง	-อบรม -ทัศนศึกษาดูงาน	๑,๒๐๐,๐๐๐	-เทศบาลเมืองทับกวาง -จังหวัดราชบุรี -จังหวัดกาญจนบุรี	กอง สาธารณสุขฯ	↔												
๑๘	โครงการรณรงค์ป้องกันโรคขาด สารไอโอดีน	อบรม	๒๐,๐๐๐	เทศบาลเมืองทับกวาง	กอง สาธารณสุขฯ										↔			
๑๙	โครงการป้องกันโรคระบาดสัตว์	อบรม	๓๐,๐๐๐	เทศบาลเมืองทับกวาง	กอง สาธารณสุขฯ			↔										
๒๐	โครงการรณรงค์ควบคุมและ ป้องกันโรคพิษสุนัขบ้า	รณรงค์ฉีดวัคซีนป้องกันโรคพิษ สุนัขบ้า	๘๐,๐๐๐	พื้นที่ในเขตเทศบาล เมืองทับกวาง	กอง สาธารณสุขฯ						↔							

บัญชีจำนวนโครงการพัฒนาท้องถิ่น กิจกรรมและงบประมาณ

แบบ ผด.๐๒

แผนดำเนินงานประจำปีงบประมาณ พ.ศ. ๒๕๖๓

เทศบาลเมืองทับกวาง

๔ ภายใต้ยุทธศาสตร์การพัฒนาด้านสาธารณสุข และบริหารจัดการทรัพยากรธรรมชาติและสิ่งแวดล้อม

๔.๑ แผนงาน สร้างความเข้มแข็งของชุมชน

ลำดับ ที่	โครงการ / กิจกรรม	รายละเอียดของกิจกรรมที่ เกิดขึ้นจากโครงการ	งบประมาณ (บาท)	สถานที่ดำเนินการ	หน่วยงาน รับผิดชอบหลัก	พ.ศ. ๒๕๖๒			พ.ศ. ๒๕๖๓										
						ต.ค.	พ.ย.	ธ.ค.	ม.ค.	ก.พ.	มี.ค.	เม.ย.	พ.ค.	มิ.ย.	ก.ค.	ส.ค.	ก.ย.		
๒๑	โครงการสำรวจข้อมูลจำนวนสัตว์ และขึ้นทะเบียนสัตว์ตามโครงการ สัตว์ปลอดโรค คนปลอดภัย จาก โรคพิษสุนัขบ้า ตามปณิธาน ศ.ดร. สมเด็จพระเจ้าลูกเธอเจ้าฟ้าจุฬา ภรณวลัยลักษณ์อัครราชกุมารี	สำรวจข้อมูลจำนวนสัตว์และ ขึ้นทะเบียนสัตว์	๕๖,๐๐๐	พื้นที่ในเขตเทศบาล เมืองทับกวาง	กอง สาธารณสุขฯ					←	→					←	→		
๒๒	โครงการสัตว์ปลอดโรค คน ปลอดภัย จากโรคพิษสุนัขบ้า ตาม พระปณิธาน ศ.ดร.สมเด็จพระเจ้า ลูกเธอเจ้าฟ้าจุฬาภรณวลัยลักษณ์ อัครราชกุมารี	ฉีดวัคซีนป้องกันโรคพิษสุนัขบ้า	๒๘๐,๐๐๐	พื้นที่ในเขตเทศบาล เมืองทับกวาง	กอง สาธารณสุขฯ					←	→								
๒๓	โครงการก่อสร้างสถานที่พักพิง สุนัขและแมว ตามโครงการสัตว์ ปลอดโรคคนปลอดภัยจากโรคพิษ สุนัขบ้า ตามพระปณิธาน ศ.ดร. สมเด็จพระเจ้าลูกเธอเจ้าฟ้าจุฬา ภรณวลัยลักษณ์อัครราชกุมารี	ก่อสร้างสถานพักพิงสุนัขหรือ แมวตามโครงการสัตว์ปลอด โรคคนปลอดภัย จากโรคพิษ สุนัขบ้า ตามพระปณิธาน ศ.ดร.สมเด็จพระเจ้าลูกเธอเจ้า ฟ้าจุฬาภรณวลัยลักษณ์อัคร ราชกุมารี	๒,๗๒๐,๐๐๐	พื้นที่ในเขตเทศบาล เมืองทับกวาง	กอง สาธารณสุขฯ	←													→

บัญชีจำนวนโครงการพัฒนาท้องถิ่น กิจกรรมและงบประมาณ

แบบ ผด.๐๒

แผนดำเนินงานประจำปีงบประมาณ พ.ศ. ๒๕๖๓

เทศบาลเมืองทับกวาง

๔ ภายใต้ยุทธศาสตร์การพัฒนาด้านสาธารณสุข และบริหารจัดการทรัพยากรธรรมชาติและสิ่งแวดล้อม

๔.๑ แผนงาน สร้างความเข้มแข็งของชุมชน

ลำดับ ที่	โครงการ / กิจกรรม	รายละเอียดของกิจกรรมที่ เกิดขึ้นจากโครงการ	งบประมาณ (บาท)	สถานที่ดำเนินการ	หน่วยงาน รับผิดชอบหลัก	พ.ศ. ๒๕๖๒			พ.ศ. ๒๕๖๓											
						ต.ค.	พ.ย.	ธ.ค.	ม.ค.	ก.พ.	มี.ค.	เม.ย.	พ.ค.	มิ.ย.	ก.ค.	ส.ค.	ก.ย.			
๒๔	โครงการก่อสร้างโรงพยาบาลสัตว์	ก่อสร้างอาคารโรงพยาบาลสัตว์	๑,๕๐๐,๐๐๐	พื้นที่ในเขตเทศบาล เมืองทับกวาง	กอง สาธารณสุขฯ	←														→
๒๕	โครงการก่อสร้างอาคารที่พักคนงาน	ก่อสร้างอาคารที่พักคนงาน	๑,๐๐๐,๐๐๐	พื้นที่ในเขตเทศบาล เมืองทับกวาง	กอง สาธารณสุขฯ	←														→
๒๖	โครงการจัดซื้ออาหารสำเร็จรูป สำหรับสุนัข/แมวจรจัด	ซื้ออาหารเม็ดสำเร็จรูป สำหรับสุนัข/แมวจรจัด	๕๐๐,๐๐๐	เทศบาลเมืองทับกวาง	กอง สาธารณสุขฯ	←														→
๒๗	เงินอุดหนุนสำหรับการดำเนินงาน ตามแนวทางโครงการพระราชดำริ ด้านสาธารณสุข	สนับสนุนการดำเนินงานตาม แนวทางโครงการพระราชดำริ แก่ชุมชนในเขตเทศบาลเมือง ทับกวาง	๖๔๐,๐๐๐	เทศบาลเมืองทับกวาง	กอง สาธารณสุขฯ	←														→

บัญชีจำนวนโครงการพัฒนาท้องถิ่น กิจกรรมและงบประมาณ

แบบ ผด.๐๒

แผนดำเนินงานประจำปีงบประมาณ พ.ศ. ๒๕๖๓

เทศบาลเมืองทับกวาง

๔ ภายใต้ยุทธศาสตร์การพัฒนาด้านสาธารณสุข และบริหารจัดการทรัพยากรธรรมชาติและสิ่งแวดล้อม

๔.๒ แผนงาน สาธารณสุข (อุดหนุน)

ลำดับ ที่	โครงการ / กิจกรรม	รายละเอียดของกิจกรรมที่ เกิดขึ้นจากโครงการ	งบประมาณ (บาท)	สถานที่ดำเนินการ	หน่วยงาน รับผิดชอบหลัก	พ.ศ. ๒๕๖๒			พ.ศ. ๒๕๖๓										
						ต.ค.	พ.ย.	ธ.ค.	ม.ค.	ก.พ.	มี.ค.	เม.ย.	พ.ค.	มิ.ย.	ก.ค.	ส.ค.	ก.ย.		
๑	เงินอุดหนุนการดำเนินงาน โครงการสนับสนุนการป้องกัน และแก้ไขปัญหาเสพติดเพื่อ สร้างความเข้มแข็งในระดับ หมู่บ้าน / ชุมชน ตำบลทับกวาง	-ตั้งด่านตรวจ -กิจกรรมในการป้องกัน ปราบปรามต่างๆ	๕๒๐,๐๐๐	พื้นที่ในเขตเทศบาล เมืองทับกวาง	กอง สาธารณสุขฯ	←													→
๒	อุดหนุนการดำเนินงานโครงการ ป้องกันและแก้ไขปัญหาเสพ ติดของชุมชน ในเขตเทศบาล เมืองทับกวาง	อบรมให้ความรู้	๔๖๙,๐๐๐	พื้นที่ในเขตเทศบาล เมืองทับกวาง ทั้ง ๓๒ ชุมชน	กอง สาธารณสุขฯ							←							→
๓	โครงการรณรงค์ป้องกันแก้ไข ปัญหาเสพติด	อบรมให้ความรู้	๘๐,๐๐๐	พื้นที่ในเขตเทศบาล เมืองทับกวาง	กอง สาธารณสุขฯ							←	→						
๔	โครงการรวมพลังชุมชนเข้มแข็ง เอาชนะยาเสพติด	-จัดรณรงค์ -ให้ความรู้ -จัดนิทรรศการ	๑๐๐,๐๐๐	พื้นที่ในเขตเทศบาล เมืองทับกวาง	กอง สาธารณสุขฯ								←	→					

แผนดำเนินงานประจำปีงบประมาณ พ.ศ. ๒๕๖๓

เทศบาลเมืองทับกวาง

๔ ภายใต้ยุทธศาสตร์การพัฒนาด้านสาธารณสุข และบริหารจัดการทรัพยากรธรรมชาติและสิ่งแวดล้อม

๔.๒ แผนงาน สุขภาพ (อุดหนุน)

ลำดับ ที่	โครงการ / กิจกรรม	รายละเอียดของกิจกรรมที่ เกิดขึ้นจากโครงการ	งบประมาณ (บาท)	สถานที่ดำเนินการ	หน่วยงาน รับผิดชอบหลัก	พ.ศ. ๒๕๖๒			พ.ศ. ๒๕๖๓									
						ต.ค.	พ.ย.	ธ.ค.	ม.ค.	ก.พ.	มี.ค.	เม.ย.	พ.ค.	มิ.ย.	ก.ค.	ส.ค.	ก.ย.	
๕	โครงการป้องกันและแก้ไข ปัญหาเสพติดของศูนย์ ประสานงานป้องกันและแก้ไข ปัญหาเสพติดเทศบาลเมือง ทับกวาง	ประชุม	๑๕,๐๐๐	พื้นที่ในเขตเทศบาล เมืองทับกวาง	กอง สาธารณสุขฯ			↔				↔					↔	

บัญชีจำนวนโครงการพัฒนาท้องถิ่น กิจกรรมและงบประมาณ

แบบ ผด.๐๒

แผนดำเนินงานประจำปีงบประมาณ พ.ศ. ๒๕๖๓

เทศบาลเมืองทับกวาง

๕ ภายใต้ยุทธศาสตร์ การพัฒนาเสริมสร้างธรรมาภิบาลและการบริหารจัดการบ้านเมืองที่ดี

๕.๑ แผนงาน บริหารงานทั่วไป

ลำดับ ที่	โครงการ / กิจกรรม	รายละเอียดของกิจกรรมที่เกิดขึ้น จากโครงการ	งบประมาณ (บาท)	สถานที่ดำเนินการ	หน่วยงาน รับผิดชอบหลัก	พ.ศ. ๒๕๖๒			พ.ศ. ๒๕๖๓									
						ต.ค.	พ.ย.	ธ.ค.	ม.ค.	ก.พ.	มี.ค.	เม.ย.	พ.ค.	มิ.ย.	ก.ค.	ส.ค.	ก.ย.	
๑	โครงการให้ความรู้แก่ประชาชน ตาม พรบ. ข้อมูลข่าวสารของ ราชการ พ.ศ.๒๕๔๐	อบรมให้ความรู้เพื่อการเข้าถึงข้อมูล ข่าวสารจากหน่วยงานราชการกับ ประชาชน	๓๕,๐๐๐	สำนักงาน เทศบาลเมืองทับ กวาง	กองวิชาการ และแผนงาน					↔								
๒	โครงการรณรงค์ปลูกฝัง จิตสาธารณะเพื่อต่อต้านการทุจริต	อบรมให้ความรู้เพื่อให้เด็ก เยาวชน และประชาชนตระหนักถึงการ ต่อต้านการทุจริต	๑๐๐,๐๐๐	สำนักงาน เทศบาลเมืองทับ กวาง	กองวิชาการ และแผนงาน				↔									
๓	โครงการพัฒนาบุคลากรของ เทศบาล	เพื่อจ่ายเป็นค่าใช้จ่ายในโครงการ พัฒนาบุคลากรของเทศบาล	๗๐๐,๐๐๐	สำนักงาน เทศบาลเมืองทับ กวาง	สำนักปลัด							↔						
๔	โครงการอบรมคุณธรรมและ จริยธรรมพนักงานและลูกจ้าง	เพื่อจ่ายเป็นค่าใช้จ่ายในอบรมของ คณะผู้บริหาร สมาชิกสภาเทศบาล พนักงานเทศบาล ลูกจ้างประจำ และพนักงานจ้าง	๑๐๐,๐๐๐	สำนักงาน เทศบาลเมืองทับ กวาง	สำนักปลัด												↔	
๕	โครงการจัดงานวันเทศบาล	เพื่อจ่ายเป็นค่าใช้จ่ายในการจัด โครงการวันเทศบาล ๒๔ เมษายน	๕๐,๐๐๐	สำนักงาน เทศบาลเมืองทับ กวาง	สำนักปลัด						↔							

บัญชีจำนวนโครงการพัฒนาท้องถิ่น กิจกรรมและงบประมาณ

แบบ ผด.๐๒

แผนดำเนินงานประจำปีงบประมาณ พ.ศ. ๒๕๖๓

เทศบาลเมืองทับกวาง

๕ ภายใต้ยุทธศาสตร์ การพัฒนาเสริมสร้างธรรมาภิบาลและการบริหารจัดการบ้านเมืองที่ดี

๕.๑ แผนงาน บริหารงานทั่วไป

ลำดับ ที่	โครงการ / กิจกรรม	รายละเอียดของกิจกรรมที่เกิดขึ้น จากโครงการ	งบประมาณ (บาท)	สถานที่ดำเนินการ	หน่วยงาน รับผิดชอบหลัก	พ.ศ. ๒๕๖๒			พ.ศ. ๒๕๖๓								
						ต.ค.	พ.ย.	ธ.ค.	ม.ค.	ก.พ.	มี.ค.	เม.ย.	พ.ค.	มิ.ย.	ก.ค.	ส.ค.	ก.ย.
๖	โครงการงานรัฐพิธี	เพื่อจ่ายเป็นค่าใช้จ่ายในงานวันรัฐพิธีและพิธีการต่างๆ หรือกิจกรรมที่เกิดขึ้นเป็นกรณีพิเศษ	๒,๐๐๐,๐๐๐	สำนักงาน เทศบาลเมืองทับ กวาง	สำนักปลัด	↔									↔		
๗	อุดหนุนหน่วยงานของภาครัฐหรือองค์กรเอกชนในกิจกรรมอันเป็นสาธารณประโยชน์	เพื่อจ่ายเป็นเงินอุดหนุนให้กับที่ว่าการอำเภอแก่งคอยเพื่อใช้ในการดำเนินโครงการจัดงานพระราชพิธีงานรัฐพิธี ประเพณีวัฒนธรรม และสาธารณกุศลต่างๆ อำเภอแก่งคอย จังหวัดสระบุรี ประจำปีงบประมาณ พ.ศ. ๒๕๖๓	๕๐,๐๐๐	อำเภอแก่งคอย	สำนักปลัด										↔		

บัญชีจำนวนโครงการพัฒนาท้องถิ่น กิจกรรมและงบประมาณ

แบบ ผด.๐๒

แผนดำเนินงานประจำปีงบประมาณ พ.ศ. ๒๕๖๓

เทศบาลเมืองทับกวาง

๕ ภายใต้ยุทธศาสตร์ การพัฒนาเสริมสร้างธรรมาภิบาลและการบริหารจัดการบ้านเมืองที่ดี

๕.๓ แผนงาน การรักษาความสงบภายใน

ลำดับ ที่	โครงการ / กิจกรรม	รายละเอียดของกิจกรรมที่เกิดขึ้น จากโครงการ	งบประมาณ (บาท)	สถานที่ดำเนินการ	หน่วยงาน รับผิดชอบหลัก	พ.ศ. ๒๕๖๒			พ.ศ. ๒๕๖๓									
						ต.ค.	พ.ย.	ธ.ค.	ม.ค.	ก.พ.	มี.ค.	เม.ย.	พ.ค.	มิ.ย.	ก.ค.	ส.ค.	ก.ย.	
๑	โครงการถนนสีขาว	เพื่อจ่ายเป็นค่าใช้จ่ายโครงการถนน สีขาว	๒๐,๐๐๐	ภายในเขตพื้นที่ เทศบาลเมือง ทับกวาง	สำนักปลัด งานเทศกิจ			↔										
๒	โครงการฝึกซ้อมแผนป้องกัน และบรรเทาสาธารณภัย	เพื่อจ่ายเป็นค่าใช้จ่ายในการ ฝึกซ้อมแผนป้องกันและบรรเทาสา ธารณภัย	๑๕๐,๐๐๐	ภายในเขตพื้นที่ เทศบาลเมือง ทับกวาง	สำนักปลัด งานป้องกัน			↔										
๓	โครงการฝึกอบรมทบทวน อป พร.	เพื่อจ่ายเป็นค่าใช้จ่ายในการ ฝึกอบรมทบทวน อปพร.	๒๐๐,๐๐๐	ภายในเขตพื้นที่ เทศบาลเมือง ทับกวาง	สำนักปลัด งานป้องกัน			↔										

บัญชีจำนวนโครงการพัฒนาท้องถิ่น กิจกรรมและงบประมาณ

แบบ ผด.๐๒

แผนดำเนินงานประจำปีงบประมาณ พ.ศ. ๒๕๖๓

เทศบาลเมืองทับกวาง

๕ ภายใต้ยุทธศาสตร์ การพัฒนาเสริมสร้างธรรมาภิบาลและการบริหารจัดการบ้านเมืองที่ดี

๕.๓ แผนงาน สาธารณสุข

ลำดับ ที่	โครงการ / กิจกรรม	รายละเอียดของกิจกรรมที่เกิดขึ้น จากโครงการ	งบประมาณ (บาท)	สถานที่ดำเนินการ	หน่วยงาน รับผิดชอบหลัก	พ.ศ. ๒๕๖๒			พ.ศ. ๒๕๖๓										
						ต.ค.	พ.ย.	ธ.ค.	ม.ค.	ก.พ.	มี.ค.	เม.ย.	พ.ค.	มิ.ย.	ก.ค.	ส.ค.	ก.ย.		
๑	โครงการก่อสร้างโรงจอดรถ รถบรรทุกขยะ กอง สาธารณสุขและสิ่งแวดล้อม	ขนาดกว้าง ๑๒.๐๐ เมตร ยาว ๔๒.๐๐เมตร จำนวน ๑ หลัง	๑,๘๐๐,๐๐๐	โรงปุ๋ย หมู่ที่ ๑	กอง สาธารณสุขฯ	<													>
๒	โครงการก่อสร้างห้องเก็บของ พร้อมที่พักคนงาน	ขนาดกว้าง ๘.๐๐ เมตร ยาว ๑๒.๐๐เมตร จำนวน ๑ หลัง	๑,๒๐๐,๐๐๐	โรงปุ๋ย หมู่ที่ ๑	กอง สาธารณสุขฯ	<													>
๓	โครงการก่อสร้างที่ล้าง รถบรรทุกขยะ	ขนาดกว้าง ๕.๐๐ เมตร ยาว ๒๔๓.๐๐ เมตร หนา ๐.๑๕ เมตร หรือพื้นที่ก่อสร้างไม่น้อยกว่า ๑,๒๑๕.๐๐ ตารางเมตร	๔๐๐,๐๐๐	โรงปุ๋ย หมู่ที่ ๑	กอง สาธารณสุขฯ	<													>

บัญชีจำนวนโครงการพัฒนาท้องถิ่น กิจกรรมและงบประมาณ

แบบ ผด.๑๒

แผนดำเนินงานประจำปีงบประมาณ พ.ศ. ๒๕๖๓

เทศบาลเมืองทับกวาง

๕ ภายใต้ยุทธศาสตร์ การพัฒนาเสริมสร้างธรรมาภิบาลและการบริหารจัดการบ้านเมืองที่ดี

๕.๔ แผนงาน เคหะและชุมชน

ลำดับ ที่	โครงการ / กิจกรรม	รายละเอียดของกิจกรรมที่ เกิดขึ้นจากโครงการ	งบประมาณ (บาท)	สถานที่ดำเนินการ	หน่วยงาน รับผิดชอบหลัก	พ.ศ. ๒๕๖๒			พ.ศ. ๒๕๖๓										
						ต.ค.	พ.ย.	ธ.ค.	ม.ค.	ก.พ.	มี.ค.	เม.ย.	พ.ค.	มิ.ย.	ก.ค.	ส.ค.	ก.ย.		
๑	ค่าจ้างออกแบบ จ้างควบคุม งานที่จ่ายให้แก่เอกชน นิติ บุคคล หรือบุคคลภายนอก	จ้างเอกชน สํารวจออกแบบ ประมาณราคาถนน ระบบท่อ ระบายน้ำ สะพาน เคาะกลางถนน ทางเท้า ฯลฯ	๑,๐๐๐,๐๐๐	ภายในเขตพื้นที่ เทศบาลเมือง ทับกวาง	กองช่าง	←													→

บัญชีจำนวนโครงการพัฒนาท้องถิ่น กิจกรรมและงบประมาณ

แบบ ผด.๐๒

แผนดำเนินงานประจำปีงบประมาณ พ.ศ. ๒๕๖๓

เทศบาลเมืองทับกวาง

๕ ภายใต้ยุทธศาสตร์ การพัฒนาเสริมสร้างธรรมาภิบาลและการบริหารจัดการบ้านเมืองที่ดี

๕.๕ แผนงาน การศึกษา

ลำดับ ที่	โครงการ / กิจกรรม	รายละเอียดของกิจกรรมที่เกิดขึ้น จากโครงการ	งบประมาณ (บาท)	สถานที่ดำเนินการ	หน่วยงาน รับผิดชอบหลัก	พ.ศ. ๒๕๖๒			พ.ศ. ๒๕๖๓											
						ต.ค.	พ.ย.	ธ.ค.	ม.ค.	ก.พ.	มี.ค.	เม.ย.	พ.ค.	มิ.ย.	ก.ค.	ส.ค.	ก.ย.			
๑	ค่าซ่อมแซมปรับปรุงอาคารเรียนโรงเรียนเทศบาลทับกวาง ๑ (สมุห์พร้อม)	-เพื่อซ่อมแซมอาคารเรียนของโรงเรียนเทศบาลทับกวาง ๑ (สมุห์พร้อม)	๑๕๐,๐๐๐	รร.เทศบาลฯ ๑	กองการศึกษา															
๒	ค่าซ่อมแซมปรับปรุงอาคารเรียนโรงเรียนเทศบาลทับกวาง ๒ (จิตรประไพชาเลต์)	-เพื่อซ่อมแซมอาคารเรียนของโรงเรียนเทศบาลทับกวาง ๒ (จิตรประไพชาเลต์)	๑๕๐,๐๐๐	รร.เทศบาลฯ ๒	กองการศึกษา															

บัญชีสรุปจำนวนครุภัณฑ์และงบประมาณ
แผนดำเนินงานประจำปีงบประมาณ พ.ศ. ๒๕๖๒

แบบ ผด.๐๑

เทศบาลเมืองทับกวาง

ยุทธศาสตร์ / แผนงาน	จำนวนโครงการที่ดำเนินการ	คิดเป็นร้อยละของครุภัณฑ์ทั้งหมด	จำนวนงบประมาณ	คิดเป็นร้อยละของงบประมาณครุภัณฑ์ทั้งหมด	หน่วยงานรับผิดชอบหลัก
๑. แผนงานสังคมสงเคราะห์	๑	๔.๐๐%	๑๙,๓๐๐	๐.๒๔%	กองสวัสดิการสังคม
๒. แผนงานบริหารงานทั่วไป	๓	๑๒.๐๐%	๔๕๐,๐๐๐	๕.๗๐%	กองวิชาการและแผนงาน
๓. แผนงานสาธารณสุข	๒	๘.๐๐%	๑๐,๕๐๐	๐.๑๓%	กองสาธารณสุขและสิ่งแวดล้อม
๔. แผนงานการศึกษา	๑	๔.๐๐%	๕๐๐,๐๐๐	๖.๓๓%	กองการศึกษา
๕. แผนงานเคหะและชุมชน	๓	๑๒.๐๐%	๖๓,๒๐๐	๐.๘๐%	กองช่าง
๖. แผนงานการรักษาความสงบภายใน	๖	๒๔.๐๐%	๖,๖๖๙,๕๐๐	๘๔.๔๓%	สำนักปลัดเทศบาล งานป้องกันฯ
๗. แผนงานบริหารงานทั่วไป	๖	๒๔.๐๐%	๑๔๗,๒๐๐	๑.๘๖%	สำนักปลัดเทศบาล
๘. แผนงานการรักษาความสงบภายใน	๓	๑๒.๐๐%	๓๙,๖๐๐	๐.๕๐%	สำนักปลัดเทศบาล งานเทศกิจ
รวมทั้งสิ้น	๒๕	๑๐๐.๐๐%	๗,๘๙๙,๓๐๐	๑๐๐.๐๐%	

บัญชีครุภัณฑ์/งบประมาณ

แบบ ผด.๐๒/๑

แผนดำเนินงานประจำปีงบประมาณ พ.ศ. ๒๕๖๓

เทศบาลเมืองทับกวาง

ที่	ประเภทครุภัณฑ์	ครุภัณฑ์	รายละเอียดของครุภัณฑ์	งบประมาณ (บาท)	สถานที่ ดำเนินการ	หน่วยงาน รับผิดชอบ หลัก	พ.ศ. ๒๕๖๒			พ.ศ. ๒๕๖๓								
							ต.ค	พ.ย	ธ.ค	ม.ค	ก.พ	มี.ค	เม.ย	พ.ค	มิ.ย	ก.ค	ส.ค	ก.ย
๑. แผนงานสังคมสงเคราะห์																		
๑	ครุภัณฑ์โฆษณา และเผยแพร่	กล้องถ่ายภาพ ระบบดิจิทัล ความละเอียด ๒๐ ล้านพิกเซล	-กล้องถ่ายภาพ ระบบดิจิทัล ความ ละเอียด ๒๐ ล้านพิกเซล	๑๙,๓๐๐	สำนักงาน เทศบาลเมือง ทับกวาง	กอง สวัสดิการ สังคม				↔								
<u>รวม</u>		<u>๑</u>		<u>๑๙,๓๐๐</u>														
๒. แผนงานบริหารทั่วไป																		
๒	ครุภัณฑ์ไฟฟ้า และวิทยุ	ซื้อและติดตั้งลูกข่ายระบบ กระจายเสียงทางไกลอัตโนมัติ พร้อมอุปกรณ์ครบชุด	-ซื้อและติดตั้งลูกข่ายระบบกระจาย เสียงทางไกลอัตโนมัติ พร้อมอุปกรณ์ ครบชุด	๔๐๐,๐๐๐	สำนักงาน เทศบาลเมือง ทับกวาง	กองวิชาการ และแผนงาน					↔							
๓	ครุภัณฑ์ คอมพิวเตอร์	เครื่องสแกนเนอร์ สำหรับงานเก็บ เอกสารระดับศูนย์บริการ แบบที่ ๑ จำนวน ๑ เครื่อง	-เครื่องสแกนเนอร์ สำหรับงานเก็บ เอกสารระดับศูนย์บริการ แบบที่ ๑ จำนวน ๑ เครื่อง	๑๘,๐๐๐	สำนักงาน เทศบาลเมือง ทับกวาง	กองวิชาการ และแผนงาน					↔							
๔	ครุภัณฑ์ คอมพิวเตอร์	เครื่องสำรองไฟ ขนาด ๓ KVA จำนวน ๑ เครื่อง	-เครื่องสำรองไฟ ขนาด ๓ KVA จำนวน ๑ เครื่อง (ตามเกณฑ์ราคา กลางและคุณลักษณะพื้นฐาน ครุภัณฑ์คอมพิวเตอร์)	๓๒,๐๐๐	สำนักงาน เทศบาลเมือง ทับกวาง	กองวิชาการ และแผนงาน					↔							
<u>รวม</u>		<u>๓</u>		<u>๔๕๐,๐๐๐</u>														

บัญชีครุภัณฑ์/งบประมาณ

แบบ ผ.ด.๐๒/๑

แผนดำเนินงานประจำปีงบประมาณ พ.ศ. ๒๕๖๓

เทศบาลเมืองทับกวาง

ที่	ประเภทครุภัณฑ์	ครุภัณฑ์	รายละเอียดของครุภัณฑ์	งบประมาณ (บาท)	สถานที่ ดำเนินการ	หน่วยงาน รับผิดชอบ หลัก	พ.ศ. ๒๕๖๒			พ.ศ. ๒๕๖๓										
							ต.ค	พ.ย	ธ.ค	ม.ค	ก.พ	มี.ค	เม.ย	พ.ค	มิ.ย	ก.ค	ส.ค	ก.ย		
๓. แผนงานสาธารณสุข																				
๕	ครุภัณฑ์ สำนักงาน	เก้าอี้สนาม จำนวน ๑๐ ตัว ละ ๗๐๐บาท	-เก้าอี้สนาม จำนวน ๑๐ ตัว ละ ๗๐๐ บาท	๗,๐๐๐	สำนักงาน เทศบาลเมือง ทับกวาง	กอง สาธารณสุข												↔		
๖	ครุภัณฑ์ สำนักงาน	ตู้เก็บแฟ้ม ๒๐ ช่อง จำนวน ๑ ตู้	-ตู้เก็บแฟ้ม ๒๐ ช่อง จำนวน ๑ ตู้	๓,๕๐๐	สำนักงาน เทศบาลเมือง ทับกวาง	กอง สาธารณสุข												↔		
<u>รวม</u>		<u>๒</u>		<u>๑๐,๕๐๐</u>																
๔. แผนงานการศึกษา																				
๗	ครุภัณฑ์กีฬา	จัดซื้อเครื่องออกกำลังกาย กลางแจ้ง เพื่อนำไปติดตั้งที่ บริเวณอาคารอเนกประสงค์ ชุมชนหัวเขาเกตุ หมู่ที่ ๖	-จัดซื้อเครื่องออกกำลังกายกลางแจ้ง เพื่อนำไปติดตั้งที่บริเวณอาคาร อเนกประสงค์ ชุมชนหัวเขาเกตุ หมู่ที่ ๖ เครื่องออกกำลังกายกลางแจ้ง ประกอบด้วย ๑. อุปกรณ์บริหารหัวไหล่ จำนวน ๑ เครื่อง ๒. อุปกรณ์ลูกตุ้มแกว่งตัว จำนวน ๑ เครื่อง ๓. อุปกรณ์บิดเอว ๔ ชุด จำนวน ๑ เครื่อง	๕๐๐,๐๐๐	ชุมชนหัวเขา เกตุ หมู่ที่ ๖	กอง การศึกษา												↔		

บัญชีครุภัณฑ์/งบประมาณ

แบบ ผด.๐๒/๑

แผนดำเนินงานประจำปีงบประมาณ พ.ศ. ๒๕๖๓

เทศบาลเมืองทับกวาง

ที่	ประเภทครุภัณฑ์	ครุภัณฑ์	รายละเอียดของครุภัณฑ์	งบประมาณ (บาท)	สถานที่ ดำเนินการ	หน่วยงาน รับผิดชอบ หลัก	พ.ศ. ๒๕๖๒			พ.ศ. ๒๕๖๓									
							ต.ค	พ.ย	ธ.ค	ม.ค	ก.พ	มี.ค	เม.ย	พ.ค	มิ.ย	ก.ค	ส.ค	ก.ย	
			๔. อุปกรณ์นวดหลัง จำนวน ๑ เครื่อง ๕. อุปกรณ์บริหารหัวไหล่และหน้าอก จำนวน ๑ เครื่อง ๖. อุปกรณ์ก้าวเดินสลับเท้า จำนวน ๑ เครื่อง ๗. อุปกรณ์เอนปั่นจักรยาน จำนวน ๑ เครื่อง ๘. อุปกรณ์ปั่นกรรเชียงบก จำนวน ๑ เครื่อง ๙. ป้ายแสดงวิธีการเล่น จำนวน ๘ ป้าย *พร้อมติดตั้ง																
<u>รวม</u>		<u>๑</u>		<u>๕๐๐,๐๐๐</u>															

บัญชีครุภัณฑ์/งบประมาณ

แบบ ผด.๐๒/๑

แผนดำเนินงานประจำปีงบประมาณ พ.ศ. ๒๕๖๓

เทศบาลเมืองทับกวาง

ที่	ประเภทครุภัณฑ์	ครุภัณฑ์	รายละเอียดของครุภัณฑ์	งบประมาณ (บาท)	สถานที่ ดำเนินการ	หน่วยงาน รับผิดชอบ หลัก	พ.ศ. ๒๕๖๒			พ.ศ. ๒๕๖๓								
							ต.ค	พ.ย	ธ.ค	ม.ค	ก.พ	มี.ค	เม.ย	พ.ค	มิ.ย	ก.ค	ส.ค	ก.ย
๕. แผนงานเคหะและชุมชน																		
๘	ครุภัณฑ์ก่อสร้าง	จัดซื้อเครื่องเจาะดิน ๑ เครื่อง	-จัดซื้อเครื่องเจาะดิน ข้อมูลทางเทคนิคเครื่องยนต์ ๒ STROKES ขนาด เครื่องยนต์ ๔๙.๔ CC กำลัง ๔ HP ความเร็วรอบ ๗๐๐๐ RPM ชุดขับเคลื่อน เกียร์ทด เพลาลูกปืน คาร์บูเรเตอร์ แบบปั้ม ความจุน้ำมัน (ลิตร) ๑.๑ ลิตร น้ำหนักรวม ๘.๙ Kgs จำนวน ๑ เครื่อง	๘,๕๐๐	สำนักงานเทศบาลเมืองทับกวาง	กองช่าง												
๙	ครุภัณฑ์สำนักงาน	เครื่องอ่านบัตรแบบอนเนกประสงค์ (Smart Card) จำนวน ๑ เครื่อง	-เครื่องอ่านบัตรแบบอนเนกประสงค์ (Smart Card) จำนวน ๑ เครื่อง	๗๐๐	สำนักงานเทศบาลเมืองทับกวาง	กองช่าง												
๑๐	ครุภัณฑ์คอมพิวเตอร์	เครื่องพิมพ์ ชนิดเลเซอร์ หรือชนิด LED ขาวดำ แบบ Network สำหรับกระดาษ ขนาด A๓ จำนวน ๑ เครื่องๆละ ๕๔,๐๐๐ บาท	เครื่องพิมพ์ ชนิดเลเซอร์ หรือชนิด LED ขาวดำ แบบ Network สำหรับกระดาษ ขนาด A๓ จำนวน ๑ เครื่องๆละ ๕๔,๐๐๐ บาท	๕๔,๐๐๐	สำนักงานเทศบาลเมืองทับกวาง	กองช่าง												
<u>รวม</u>		<u>๓</u>		<u>๖๓,๒๐๐</u>														

บัญชีครุภัณฑ์/งบประมาณ

แบบ ผด.๐๒/๑

แผนดำเนินงานประจำปีงบประมาณ พ.ศ. ๒๕๖๓

เทศบาลเมืองทับกวาง

ที่	ประเภทครุภัณฑ์	ครุภัณฑ์	รายละเอียดของครุภัณฑ์	งบประมาณ (บาท)	สถานที่ ดำเนินการ	หน่วยงาน รับผิดชอบ หลัก	พ.ศ. ๒๕๖๒			พ.ศ. ๒๕๖๓							
							ต.ค	พ.ย	ธ.ค	ม.ค	ก.พ	มี.ค	เม.ย	พ.ค	มิ.ย	ก.ค	ส.ค
๖. แผนงานการรักษาความสงบภายใน																	
๑๑	ครุภัณฑ์ไฟฟ้า และวิทยุ	เครื่องรับส่งวิทยุ ระบบ VHF/FM ชนิดประจำที่ ขนาดกำลังส่ง ๓๐ วัตต์ ประกอบด้วย ตัวเครื่อง ไมโครโฟน พาวเวอร์ซัพพลาย คู่มือการใช้งาน จำนวน ๓ เครื่องๆละ ๒๘,๐๐๐ บาท	จัดซื้อเครื่องรับส่งวิทยุ ระบบ VHF/FM ชนิดประจำที่ ขนาดกำลังส่ง ๓๐ วัตต์ ประกอบด้วย ตัวเครื่อง ไมโครโฟน พาวเวอร์ซัพพลาย คู่มือการใช้งาน จำนวน ๓ เครื่องๆละ ๒๘,๐๐๐ บาท	๘๔,๐๐๐	สำนักงาน เทศบาลเมือง ทับกวาง	สำนักปลัดฯ (งานป้องกัน ฯ)			↔								
๑๒	ครุภัณฑ์ไฟฟ้า และวิทยุ	จัดซื้อเครื่องรับส่งวิทยุ ระบบ VHF/FM ชนิดมือถือ ๕ วัตต์ จำนวน ๕ เครื่องๆละ ๑๒,๐๐๐ บาท	จัดซื้อเครื่องรับส่งวิทยุ ระบบ VHF/FM ชนิดมือถือ ๕ วัตต์ จำนวน ๕ เครื่องๆละ ๑๒,๐๐๐ บาท	๖๐,๐๐๐	สำนักงาน เทศบาลเมือง ทับกวาง	สำนักปลัดฯ (งานป้องกัน ฯ)			↔								
๑๓	ครุภัณฑ์ไฟฟ้า และวิทยุ	เสาอากาศวิทยุ แบบ Tower ชนิด Self Support ความสูงไม่น้อยกว่า ๓๐ เมตร	จัดซื้อเสาอากาศวิทยุ แบบ Tower ชนิด Self Support ความสูงไม่น้อยกว่า ๓๐ เมตร	๓๙๙,๕๐๐	สำนักงาน เทศบาลเมือง ทับกวาง	สำนักปลัดฯ (งานป้องกัน ฯ)	↔										
๑๔	ครุภัณฑ์ ยานพาหนะและ ขนส่ง	จัดซื้อรถดับเพลิงเคลื่อนที่เร็ว พร้อมอุปกรณ์ ติดตั้งเครื่องฉีดดับเพลิงโหมแรงดันสูง มีถังน้ำ ถังน้ำยาโหมและมีระบบผสมโหมในตัวแรงดันใช้งานสูงสุดไม่น้อยกว่า ๔๐ บาร์ จำนวน ๑ คัน	จัดซื้อรถดับเพลิงเคลื่อนที่เร็วพร้อม อุปกรณ์ ติดตั้งเครื่องฉีดดับเพลิงโหมแรงดันสูง มีถังน้ำ ถังน้ำยาโหมและมีระบบผสมโหมในตัวแรงดันใช้งานสูงสุดไม่น้อยกว่า ๔๐ บาร์ จำนวน ๑ คัน	๕,๕๐๐,๐๐๐	สำนักงาน เทศบาลเมือง ทับกวาง	สำนักปลัดฯ (งานป้องกัน ฯ)						↔					

บัญชีครุภัณฑ์/งบประมาณ

แบบ ผ.ด.๐๒/๑

แผนดำเนินงานประจำปีงบประมาณ พ.ศ. ๒๕๖๓

เทศบาลเมืองทับกวาง

ที่	ประเภทครุภัณฑ์	ครุภัณฑ์	รายละเอียดของครุภัณฑ์	งบประมาณ (บาท)	สถานที่ ดำเนินการ	หน่วยงาน รับผิดชอบ หลัก	พ.ศ. ๒๕๖๒			พ.ศ. ๒๕๖๓									
							ต.ค	พ.ย	ธ.ค	ม.ค	ก.พ	มี.ค	เม.ย	พ.ค	มิ.ย	ก.ค	ส.ค	ก.ย	
๑๕	ครุภัณฑ์ไฟฟ้า และวิทยุ	ติดตั้งกล้องวงจรปิด พร้อม อุปกรณ์ บริเวณหน้าโรงเรียน อนุบาลทับกวางถึงสะพานกลับรถ หน้านิคม จำนวน ๓ จุด	ติดตั้งกล้องวงจรปิด พร้อมอุปกรณ์ บริเวณหน้าโรงเรียนอนุบาลทับกวาง ถึงสะพานกลับรถหน้านิคม จำนวน ๓ จุด	๔๕๘,๐๐๐	สำนักงาน เทศบาลเมือง ทับกวาง	สำนักปลัดฯ (งานป้องกัน ฯ)			↔										
๑๖	ครุภัณฑ์ วิทยาศาสตร์ หรือการแพทย์	จัดซื้อเตียงรถเข็นผู้ป่วยพร้อมชุด ล้อมาตรฐานเตียง และฐานเตียง ประจำรพพยาบาล	จัดซื้อเตียงรถเข็นผู้ป่วยพร้อมชุดล้อค ฐานเตียง และฐานเตียงประจำ รพพยาบาล	๑๖๘,๐๐๐	สำนักงาน เทศบาลเมือง ทับกวาง	สำนักปลัดฯ (งานป้องกัน ฯ)													
<u>รวม</u>		<u>๖</u>		<u>๖๒๖๙,๕๐๐</u>															
๗. แผนงานบริหารงานทั่วไป																			
๑๗	ครุภัณฑ์ คอมพิวเตอร์	เครื่องคอมพิวเตอร์ สำหรับงาน ประมวลผลแบบที่ ๒ (จอภาพ ขนาดไม่น้อยกว่า ๑๙ นิ้ว) จำนวน ๑ เครื่องๆละ ๓๐,๐๐๐ บาท	จัดซื้อเครื่องคอมพิวเตอร์ สำหรับ งานประมวลผลแบบที่ ๒ (จอภาพ ขนาดไม่น้อยกว่า ๑๙ นิ้ว) จำนวน ๑ เครื่องๆละ ๓๐,๐๐๐ บาท	๓๐,๐๐๐	สำนักงาน เทศบาลเมือง ทับกวาง	สำนักปลัดฯ (งานทะเบียนฯ)	↔												
๑๘	ครุภัณฑ์ คอมพิวเตอร์	เครื่องพิมพ์ (Multifunction) ชนิดเลเซอร์ หรือ ชนิด LED สี จำนวน ๑ เครื่องๆละ ๑๗,๐๐๐ บาท	จัดซื้อเครื่องพิมพ์ (Multifunction) ชนิดเลเซอร์ หรือ ชนิด LED สี จำนวน ๑ เครื่องๆละ ๑๗,๐๐๐ บาท	๑๗,๐๐๐	สำนักงาน เทศบาลเมือง ทับกวาง	สำนักปลัดฯ (งานทะเบียนฯ)	↔												
๑๙	ครุภัณฑ์ คอมพิวเตอร์	เครื่องสำรองไฟฟ้า ขนาด ๑ KVA จำนวน ๑ เครื่องๆละ ๕,๘๐๐ บาท	จัดซื้อเครื่องสำรองไฟฟ้า ขนาด ๑ KVA จำนวน ๑ เครื่องๆละ ๕,๘๐๐ บาท	๕,๘๐๐	สำนักงาน เทศบาลเมือง ทับกวาง	สำนักปลัดฯ (งานทะเบียนฯ)	↔												

บัญชีครุภัณฑ์/งบประมาณ

แบบ ผ.ด.๐๒/๑

แผนดำเนินงานประจำปีงบประมาณ พ.ศ. ๒๕๖๓

เทศบาลเมืองทับกวาง

ที่	ประเภทครุภัณฑ์	ครุภัณฑ์	รายละเอียดของครุภัณฑ์	งบประมาณ (บาท)	สถานที่ ดำเนินการ	หน่วยงาน รับผิดชอบ หลัก	พ.ศ. ๒๕๖๒			พ.ศ. ๒๕๖๓									
							ต.ค	พ.ย	ธ.ค	ม.ค	ก.พ	มี.ค	เม.ย	พ.ค	มิ.ย	ก.ค	ส.ค	ก.ย	
๒๐	ครุภัณฑ์ สำนักงาน	โต๊ะทำงาน แบบเหล็กยาว ๑๐๗.๕ x ๖๗ x ๗๕.๓ ซม. จำนวน ๒ ชุดๆละ ๔,๘๐๐ บาท	-จัดซื้อโต๊ะทำงาน แบบเหล็กยาว ๑๐๗.๕ x ๖๗ x ๗๕.๓ ซม. จำนวน ๒ ชุดๆละ ๔,๘๐๐ บาท	๘,๖๐๐	สำนักงาน เทศบาลเมือง ทับกวาง	สำนักปลัดฯ			↔										
๒๑	ครุภัณฑ์ สำนักงาน	เก้าอี้สำนักงาน จำนวน ๔ ตัวๆ ละ ๓,๐๐๐ บาท	-จัดซื้อเก้าอี้สำนักงาน จำนวน ๔ ตัวๆละ ๓,๐๐๐ บาท	๑๒,๐๐๐	สำนักงาน เทศบาลเมือง ทับกวาง	สำนักปลัดฯ			↔										
๒๒	ครุภัณฑ์ สำนักงาน	เครื่องปรับอากาศ แบบติดผนัง (ระบบ Inverter) ขนาดไม่น้อย กว่า ๒๔,๐๐๐ บีทียู จำนวน ๒ เครื่องๆละ ๓๔,๖๐๐ บาท รวม ๖๘,๘๐๐ บาท	จัดซื้อเครื่องปรับอากาศ แบบติดผนัง (ระบบ Inverter) ขนาดไม่น้อยกว่า ๒๔,๐๐๐ บีทียู จำนวน ๒ เครื่องๆ ละ ๓๔,๖๐๐ บาท รวมค่าติดตั้ง ๖๘,๘๐๐ บาท	๗๒,๘๐๐	สำนักงาน เทศบาลเมือง ทับกวาง	สำนักปลัดฯ	↔												
รวม		๒		๑๔๗,๒๐๐															
๘. แผนงานการรักษาความสงบภายใน																			
๒๓	ครุภัณฑ์ สำนักงาน	โต๊ะทำงาน แบบเหล็กยาว ๑๐๗.๕ x ๖๗ x ๗๕.๓ ซม. จำนวน ๒ ตัวๆละ ๔,๘๐๐ บาท	จัดซื้อโต๊ะทำงาน แบบเหล็กยาว ๑๐๗.๕ x ๖๗ x ๗๕.๓ ซม. จำนวน ๒ ตัวๆละ ๔,๘๐๐ บาท	๘,๖๐๐	สำนักงาน เทศบาลเมือง ทับกวาง	สำนักปลัดฯ (งานเทศกิจ)	↔												
๒๔	ครุภัณฑ์ สำนักงาน	เก้าอี้สำนักงาน จำนวน ๒ ตัวๆละ ๓,๐๐๐ บาท	จัดซื้อเก้าอี้สำนักงาน จำนวน ๒ ตัวๆ ละ ๓,๐๐๐ บาท	๖,๐๐๐	สำนักงาน เทศบาลเมือง ทับกวาง	สำนักปลัดฯ (งานเทศกิจ)	↔												

บัญชีครุภัณฑ์/งบประมาณ

แบบ ผด.๐๒/๑

แผนดำเนินงานประจำปีงบประมาณ พ.ศ. ๒๕๖๓

เทศบาลเมืองทับกวาง

ที่	ประเภทครุภัณฑ์	ครุภัณฑ์	รายละเอียดของครุภัณฑ์	งบประมาณ (บาท)	สถานที่ ดำเนินการ	หน่วยงาน รับผิดชอบ หลัก	พ.ศ. ๒๕๖๒			พ.ศ. ๒๕๖๓									
							ต.ค	พ.ย	ธ.ค	ม.ค	ก.พ	มี.ค	เม.ย	พ.ค	มิ.ย	ก.ค	ส.ค	ก.ย	
๒๕	ครุภัณฑ์ไฟฟ้า และวิทยุ	จัดซื้อเครื่องรับส่งวิทยุ ระบบ VHF/FM ชนิดมือถือ ๕ วัตต์ จำนวน ๒ เครื่องๆละ ๑๒,๐๐๐ บาท ประกอบด้วย ตัวเครื่อง แท่นชาร์จ แบตเตอรี่ ๑ ก้อน เสายาง เหล็กพับ	จัดซื้อเครื่องรับส่งวิทยุ ระบบ VHF/FM ชนิดมือถือ ๕ วัตต์ จำนวน ๒ เครื่องๆละ ๑๒,๐๐๐ บาท ประกอบด้วย ตัวเครื่อง แท่นชาร์จ แบตเตอรี่ ๑ ก้อน เสายาง เหล็กพับ	๒๔,๐๐๐	สำนักงาน เทศบาลเมือง ทับกวาง	สำนักปลัดฯ (งานเทศกิจ)			↔										
<u>รวม</u>		<u>๓</u>		<u>๓๔,๖๐๐</u>															