

(สำเนา)



# แผนการดำเนินงานเทศบาลเมืองทับกวาง ประจำปีงบประมาณ พ.ศ. ๒๕๖๔

เทศบาลเมืองทับกวาง  
อำเภอแก่งคอย จังหวัดสระบุรี

กองวิชาการและแผนงาน

งานวิเคราะห์นโยบายและแผน

โทร. ๐-๓๖๓๕-๗๕๙๐-๒ ต่อ ๑๑๗

โทรสาร. ๐-๓๖๓๕-๗๒๒๕



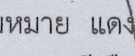
ประกาศเทศบาลเมืองทับกวาง  
เรื่อง ประกาศใช้แผนการดำเนินงาน ประจำปีงบประมาณ พ.ศ. ๒๕๖๔

ด้วย เทศบาลเมืองทับกวาง ได้จัดทำแผนการดำเนินงาน ประจำปีงบประมาณ พ.ศ. ๒๕๖๔ ซึ่งคณะกรรมการสนับสนุนการจัดทำแผนพัฒนาเทศบาลเมืองทับกวาง ได้รวบรวมแผนงาน โครงการพัฒนาขององค์กรปกครองส่วนท้องถิ่น หน่วยราชการส่วนกลาง ส่วนภูมิภาค รัฐวิสาหกิจและหน่วยงานอื่นๆ ที่ดำเนินการในพื้นที่ขององค์กรปกครองส่วนท้องถิ่น และได้ผ่านการพิจารณาจากคณะกรรมการพัฒนาเทศบาลเมืองทับกวาง ซึ่งได้รับความเห็นชอบจากผู้บริหารเทศบาลเมืองทับกวางแล้วนั้น

เพื่อให้การจัดทำแผนการดำเนินงานของเทศบาลเมืองทับกวาง เป็นไปตามระเบียบกระทรวงมหาดไทยว่าด้วยการจัดทำแผนพัฒนาขององค์กรปกครองส่วนท้องถิ่น พ.ศ. ๒๕๔๘ เทศบาลเมืองทับกวาง จึงขอประกาศใช้แผนการดำเนินงาน ประจำปีงบประมาณ พ.ศ. ๒๕๖๔ ต่อไป

จึงประกาศให้ทราบโดยทั่วกัน

ประกาศ ณ วันที่ ๒๑ ตุลาคม พ.ศ. ๒๕๖๓

  
(นายสมหมาย แดงประเสริฐ)  
นายกเทศมนตรีเมืองทับกวาง

# สารบัญ

หน้า

## ส่วนที่ ๑ บทนำ

๑.๑	บทนำ	๑
๑.๒	วัตถุประสงค์ของแผนการดำเนินงาน	๑
๑.๓	ขั้นตอนการจัดทำแผนการดำเนินงาน	๑
๑	ประโยชน์ของแผนการดำเนินงาน	๒

## ส่วนที่ ๒ บัญชีโครงการ

๒.๑	บัญชีสรุปจำนวนโครงการและงบประมาณแผนการดำเนินงาน ประจำปีงบประมาณ พ.ศ. ๒๕๖๔ เทศบาลเมืองทับกวาง	๔
-	บัญชีโครงการ/กิจกรรม/งบประมาณ แผนการดำเนินงาน ประจำปีงบประมาณ พ.ศ. ๒๕๖๔ เทศบาลเมืองทับกวาง	๗
๒.๒	บัญชีสรุปจำนวนครุภัณฑ์และงบประมาณแผนการดำเนินงาน ประจำปีงบประมาณ พ.ศ. ๒๕๖๔ เทศบาลเมืองทับกวาง	๕๗
-	บัญชีจำนวนครุภัณฑ์สำหรับที่ไม่ได้ดำเนินการตามโครงการพัฒนาท้องถิ่น แผนดำเนินงานประจำปีงบประมาณ พ.ศ. ๒๕๖๔	๕๘

## ส่วนที่ ๑ บทนำ

### ๑.๑ บทนำ

“แผนการดำเนินงาน” หมายความว่า แผนการดำเนินงานขององค์กรปกครองส่วนท้องถิ่นที่แสดงถึงรายละเอียดแผนงาน โครงการพัฒนากิจกรรมที่ดำเนินการตามจริงทั้งหมดในพื้นที่ขององค์กรปกครองส่วนท้องถิ่น ประจำปีงบประมาณนั้น

“โครงการพัฒนา” หมายความว่า โครงการที่มีวัตถุประสงค์สนองต่อแผนยุทธศาสตร์ การพัฒนาขององค์กรปกครองส่วนท้องถิ่น และดำเนินการเพื่อให้บรรลุตามวิสัยทัศน์ขององค์กรปกครองส่วนท้องถิ่นที่กำหนดไว้

### ๑.๒ วัตถุประสงค์ของแผนดำเนินงาน

ตามระเบียบกระทรวงมหาดไทยว่าด้วยการจัดทำแผนพัฒนาขององค์กรปกครองส่วนท้องถิ่น พ.ศ. ๒๕๔๘, แก้ไขเพิ่มเติม (ฉบับที่ ๒) พ.ศ. ๒๕๕๙ และแก้ไขเพิ่มเติม (ฉบับที่ ๓) พ.ศ. ๒๕๖๑ กำหนดให้องค์กรปกครองส่วนท้องถิ่น จัดทำยุทธศาสตร์การพัฒนา แผนพัฒนาท้องถิ่นและแผนการดำเนินงาน สำหรับแผนการดำเนินงานนั้น มีจุดมุ่งหมายเพื่อแสดงถึงรายละเอียด แผนงาน/โครงการพัฒนาและกิจการที่ดำเนินการจริงทั้งหมดในพื้นที่ขององค์กรปกครองส่วนท้องถิ่น มีความชัดเจนในการปฏิบัติงานมากขึ้น มีการประสานและบูรณาการการทำงานกับหน่วยงานและการจำแนกรายละเอียดต่างๆ ของแผนงาน/โครงการ ในแผนการปฏิบัติการ จะทำให้การติดตามประเมินผลเมื่อสิ้นปีมีความละเอียดและสะดวกมากขึ้นอีกด้วย

### ๑.๓ ขั้นตอนในการจัดทำแผนการดำเนินงาน

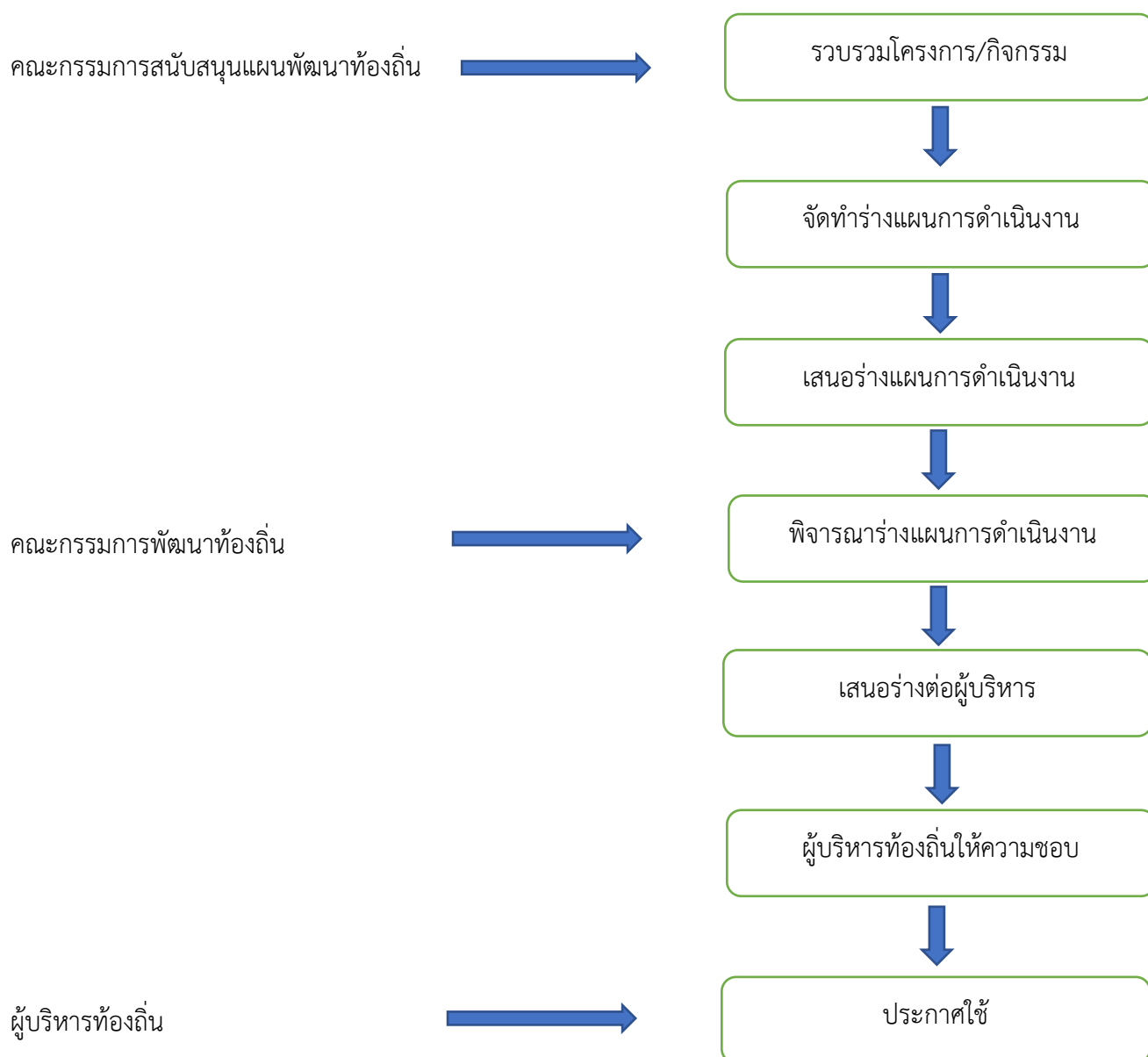
จากระเบียบกระทรวงมหาดไทยว่าด้วยการจัดทำแผนพัฒนาขององค์กรปกครองส่วนท้องถิ่น พ.ศ. ๒๕๔๘ (ข้อ ๒๖) และเพิ่มเติมและแก้ไข (ฉบับที่ ๓) พ.ศ. ๒๕๖๑ (ข้อ ๑๑) ได้กำหนดให้องค์กรปกครองส่วนท้องถิ่นจัดทำแผนการดำเนินงานโดยมีขั้นตอน ดังนี้

๑. คณะกรรมการสนับสนุนการจัดทำแผนพัฒนาท้องถิ่นรวบรวมแผนงาน/โครงการพัฒนาขององค์กรปกครองส่วนท้องถิ่น หน่วยงานราชการส่วนกลาง ส่วนภูมิภาค รัฐวิสาหกิจ และหน่วยงานอื่นๆ ที่ดำเนินการในพื้นที่ขององค์กรปกครองส่วนท้องถิ่น แล้วจัดทำร่างแผนการดำเนินงานเสนอคณะกรรมการพัฒนาท้องถิ่น

๒. คณะกรรมการพัฒนาท้องถิ่น พิจารณาร่างแผนการดำเนินงานแล้วเสนอผู้บริหารท้องถิ่น ประกาศเป็นแผนการดำเนินงาน ทั้งนี้ให้ปิดประกาศแผนการดำเนินงานภายในสิบห้าวันนับแต่วันที่ประกาศ เพื่อให้ประชาชนในท้องถิ่นทราบโดยทั่วกันและต้องปิดประกาศไว้อย่างน้อยสามสิบวัน

๓. แผนการดำเนินงานให้จัดทำให้แล้วเสร็จภายในหกสิบวันนับแต่วันที่ประกาศใช้งบประมาณรายจ่ายประจำปี

จากขั้นตอนการจัดทำแผนดำเนินงานข้างต้นสามารถเขียนเป็นแผนภูมิได้ดังนี้



## ขั้นตอนการจัดทำแผนการดำเนินงาน

### ขั้นตอนที่ ๑ การเก็บรวบรวมข้อมูล

คณะกรรมการสนับสนุนการจัดทำแผนพัฒนาท้องถิ่น เก็บรวบรวมข้อมูลโครงการ/กิจกรรมที่จะมีการดำเนินการจริงในพื้นที่องค์กรปกครองส่วนท้องถิ่น ซึ่งจะมีทั้งโครงการ/กิจกรรมขององค์กรปกครองส่วนท้องถิ่นแห่งนั้นเอง และโครงการ/กิจกรรม ที่หน่วยงานอื่นจะเข้ามาดำเนินการในพื้นที่ โดยข้อมูลดังกล่าวอาจตรวจสอบได้จากหน่วยงานในพื้นที่และตรวจสอบจากแผนการดำเนินงานจังหวัด/อำเภอ หรือกิ่งอำเภอแบบบูรณาการ

### ขั้นตอนที่ ๒ การจัดทำร่างแผนการดำเนินงาน

คณะกรรมการสนับสนุนการจัดทำแผนพัฒนาท้องถิ่น จัดทำร่างแผนปฏิบัติการโดยพิจารณาจัดหมวดหมู่ให้สอดคล้องกับยุทธศาสตร์และแนวทางการพัฒนาท้องถิ่นกำหนดไว้ในแผนยุทธศาสตร์การพัฒนาระบบราชการส่วนท้องถิ่น โดยมีเค้าโครงแผนการดำเนินงาน ๒ ส่วน คือ

๑. บทนำ
๒. บัญชีโครงการ/กิจกรรม/งบประมาณ

### ขั้นตอนที่ ๓ การประกาศแผนการดำเนินงาน

คณะกรรมการพัฒนาท้องถิ่นพิจารณาร่างแผนการดำเนินงานแล้วเสนอผู้บริหารท้องถิ่นเพื่อประกาศใช้ การประกาศแผนการดำเนินงานให้องค์กรปกครองส่วนท้องถิ่นจัดทำประกาศขององค์กรปกครองส่วนท้องถิ่น เรื่องแผนการดำเนินงานประจำปี เพื่อเปิดเผยโดยเปิดเผยให้สาธารณชนได้ทราบและสามารถตรวจสอบได้อย่างน้อยสามสิบวัน

### ประโยชน์ของแผนดำเนินงาน

แผนการดำเนินงานเป็นเครื่องมือสำคัญในการบริหารของผู้บริหารท้องถิ่น เพื่อควบคุมการดำเนินงานให้เป็นไปอย่างเหมาะสมและมีประสิทธิภาพ รวมทั้งยังเป็นเครื่องมือในการติดตามการดำเนินงานและประเมินผล เมื่อสิ้นปีงบประมาณ ให้มีความสะดวกมากขึ้น

บัญชีสรุปจำนวนโครงการพัฒนาท้องถิ่น กิจกรรมและงบประมาณ

แบบ ผด.๐๑

แผนดำเนินงานประจำปีงบประมาณ พ.ศ. ๒๕๖๔

เทศบาลเมืองทับกวาง

ยุทธศาสตร์ / แผนงาน	จำนวนโครงการที่ดำเนินการ	คิดเป็นร้อยละของโครงการทั้งหมด	จำนวนงบประมาณ	คิดเป็นร้อยละของงบประมาณทั้งหมด	หน่วยงานรับผิดชอบหลัก
<b>๑. ยุทธศาสตร์การพัฒนาด้านโครงสร้างพื้นฐานและสร้างโครงข่ายคมนาคม</b>					
๑.๑ แผนงานเคหะและชุมชน	๙	๕.๔๒%	๒๐,๖๕๓,๙๐๐	๒๐.๕๘%	กองช่าง
๑.๒ แผนงานอุตสาหกรรมและการโยธา	๓๒	๑๙.๒๘%	๑๙,๑๕๔,๔๐๐	๑๙.๐๙%	กองช่าง
<b>รวม</b>	<b>๔๑</b>	<b>๒๔.๗๐%</b>	<b>๓๙,๘๐๘,๓๐๐</b>	<b>๓๙.๖๗%</b>	
<b>๒. ยุทธศาสตร์การพัฒนาคมน้ำ สิ่งแวดล้อม เศรษฐกิจ อย่างมีคุณภาพ</b>					
๒.๑ แผนงานสังคมสงเคราะห์	๑	๐.๖๐%	๕๐,๐๐๐	๐.๐๕%	กองสวัสดิการสังคม
๒.๒ แผนงานสร้างความเข้มแข็งของชุมชน	๙	๕.๔๒%	๓,๒๑๕,๐๐๐	๓.๒๐%	กองสวัสดิการสังคม
๒.๓ แผนงานงบบกกลาง	๓	๑.๘๑%	๒๕,๐๗๘,๘๐๐	๒๔.๙๙%	กองสวัสดิการสังคม
๒.๔ แผนงานการศาสนาวัฒนธรรมและนันทนาการ	๕	๓.๐๑%	๑,๔๐๐,๐๐๐	๑.๓๙%	กองการศึกษา
๒.๕ แผนงานบริหารงานทั่วไป	๑	๐.๖๐%	๒,๑๐๐,๐๐๐	๒.๐๙%	สำนักปลัดเทศบาล
<b>รวม</b>	<b>๑๙</b>	<b>๑๑.๔๕%</b>	<b>๓๑,๘๔๓,๘๐๐</b>	<b>๓๑.๗๓%</b>	

บัญชีสรุปจำนวนโครงการพัฒนาท้องถิ่น กิจกรรมและงบประมาณ

แบบ ผด.๐๑

แผนดำเนินงานประจำปีงบประมาณ พ.ศ. ๒๕๖๔

เทศบาลเมืองทับกวาง

ยุทธศาสตร์ / แผนงาน	จำนวนโครงการที่ดำเนินการ	คิดเป็นร้อยละของโครงการทั้งหมด	จำนวนงบประมาณ	คิดเป็นร้อยละของงบประมาณทั้งหมด	หน่วยงานรับผิดชอบหลัก
<b>๓. ยุทธศาสตร์การพัฒนาด้านการศึกษา ศาสนา ศิลปวัฒนธรรมจารีตและภูมิปัญญาท้องถิ่น</b>					
๓.๑ แผนงาน การศึกษา	๕๗	๓๔.๓๔%	๑๔,๖๔๖,๔๐๐	๑๔.๕๙%	กองการศึกษา
๓.๒ แผนงาน การศาสนาวัฒนธรรมและนันทนาการ	๕	๓.๐๑%	๑,๗๐๐,๐๐๐	๑.๖๙%	กองการศึกษา
<b>รวม</b>	<b>๖๒</b>	<b>๓๗.๓๕%</b>	<b>๑๖,๓๔๖,๔๐๐</b>	<b>๑๖.๒๘%</b>	
<b>๔. ยุทธศาสตร์การพัฒนาด้านสาธารณสุข และบริหารจัดการทรัพยากรธรรมชาติและสิ่งแวดล้อม</b>					
๔.๑ แผนงาน สร้างความเข้มแข็งของชุมชน	๒๕	๑๕.๐๖%	๕,๔๔๖,๐๐๐	๕.๔๓%	กองสาธารณสุขฯ
๔.๒ แผนงาน สาธารณสุข (อุดหนุน)	๕	๓.๐๑%	๑,๑๘๔,๐๐๐	๑.๑๘%	กองสาธารณสุขฯ
<b>รวม</b>	<b>๓๐</b>	<b>๑๘.๐๗%</b>	<b>๖,๖๓๐,๐๐๐</b>	<b>๖.๖๑%</b>	
<b>๕. ยุทธศาสตร์การพัฒนาเสริมสร้างธรรมาภิบาลและการบริหารจัดการบ้านเมืองที่ดี</b>					
๕.๑ แผนงาน บริหารงานทั่วไป	๘	๔.๘๒%	๓,๙๘๐,๐๐๐	๓.๙๗%	สำนักปลัดเทศบาล กองวิชาการและแผนงาน



บัญชีสรุปจำนวนโครงการพัฒนาท้องถิ่น กิจกรรมและงบประมาณ

แบบ ผด.๐๑

แผนดำเนินงานประจำปีงบประมาณ พ.ศ. ๒๕๖๔

เทศบาลเมืองทับกวาง

ยุทธศาสตร์ / แผนงาน	จำนวนโครงการที่ดำเนินการ	คิดเป็นร้อยละของโครงการทั้งหมด	จำนวนงบประมาณ	คิดเป็นร้อยละของงบประมาณทั้งหมด	หน่วยงานรับผิดชอบหลัก
๕.๒ แผนงาน การรักษาความสงบภายใน	๓	๑.๘๑%	๔๕๐,๐๐๐	๐.๔๕%	สำนักปลัดเทศบาล งานป้องกันฯ, งานเทศกิจ
๕.๓ แผนงาน เศรษฐกิจและชุมชน	๑	๐.๖๐%	๑,๐๐๐,๐๐๐	๑.๐๐%	กองช่าง
๕.๔ แผนงาน การศึกษา	๒	๑.๒๐%	๓๐๐,๐๐๐	๐.๓๐%	กองการศึกษา
รวม	๑๔	๘.๔๓%	๕,๗๓๐,๐๐๐	๕.๗๑%	
รวมทั้งสิ้น	๑๖๖	๑๐๐.๐๐%	๑๐๐,๓๕๘,๕๐๐	๑๐๐.๐๐%	

บัญชีจำนวนโครงการพัฒนาท้องถิ่น กิจกรรมและงบประมาณ

แบบ ผด.๐๒

แผนดำเนินงานประจำปีงบประมาณ พ.ศ. ๒๕๖๔

เทศบาลเมืองทับกวาง

๑ ภายใต้ยุทธศาสตร์ ยุทธศาสตร์การพัฒนาด้านโครงสร้างพื้นฐานและสร้างโครงข่ายคมนาคม

๑.๑ แผนงาน เคหะและชุมชน

ลำดับ ที่	โครงการ / กิจกรรม	รายละเอียดของกิจกรรมที่เกิดขึ้น จากโครงการ	งบประมาณ (บาท)	สถานที่ดำเนินการ	หน่วยงาน รับผิดชอบหลัก	พ.ศ. ๒๕๖๓			พ.ศ. ๒๕๖๔											
						ต.ค.	พ.ย.	ธ.ค.	ม.ค.	ก.พ.	มี.ค.	เม.ย.	พ.ค.	มิ.ย.	ก.ค.	ส.ค.	ก.ย.			
๑	อุดหนุนขยายเขตไฟฟ้า	เพื่อขยายเขตไฟฟ้าภายในเขตเทศบาลเมืองทับกวาง	๒,๓๐๐,๐๐๐	ภายในเขตเทศบาลเมืองทับกวาง	กองช่าง	←														→
๒	โครงการติดตั้งไฟฟ้าส่องสว่างเสาเหล็กไฟฟ้าความสูง ๗.๐๐ เมตร บริเวณชุมชนดินสอพอง หมู่ที่ ๗	ติดตั้งไฟฟ้าส่องสว่างเสาเหล็กไฟฟ้าความสูง ๗.๐๐ เมตร พร้อมหลอดแอล อีดี (LED) ขนาดไม่น้อยกว่า ๑๕๐ วัตต์ จำนวน ๑๘ จุด และกิ่งโคมขนาดไม่น้อยกว่า ๑๐๐ วัตต์ จำนวน ๕ จุด พร้อมติดตั้งกล่องโทรทัศนังจรปิดเครือข่ายจำนวน ๕ จุด	๒,๒๔๙,๙๐๐	บริเวณชุมชนดินสอพอง หมู่ที่ ๗	กองช่าง	←														→
๓	โครงการติดตั้งไฟฟ้าแสงสว่างกิ่งโคม บริเวณชุมชนมิตรภาพร่วมใจ หมู่ที่ ๗	ติดตั้งไฟฟ้าแสงสว่างกิ่งโคมขนาดไม่น้อยกว่า ๑๐๐ วัตต์ จำนวน ๓๔ ชุด พร้อมติดตั้งกล่องโทรทัศนังจรปิดเครือข่ายจำนวน ๗ จุด	๒,๗๔๗,๘๐๐	บริเวณชุมชนมิตรภาพร่วมใจ หมู่ที่ ๗	กองช่าง	←														→

บัญชีจำนวนโครงการพัฒนาท้องถิ่น กิจกรรมและงบประมาณ

แบบ ผด.๐๒

แผนดำเนินงานประจำปีงบประมาณ พ.ศ. ๒๕๖๔

เทศบาลเมืองทับกวาง

๑ ภายใต้ยุทธศาสตร์ ยุทธศาสตร์การพัฒนาด้านโครงสร้างพื้นฐานและสร้างโครงข่ายคมนาคม

๑.๑ แผนงาน เคหะและชุมชน

ลำดับ ที่	โครงการ / กิจกรรม	รายละเอียดของกิจกรรมที่เกิดขึ้น จากโครงการ	งบประมาณ (บาท)	สถานที่ดำเนินการ	หน่วยงาน รับผิดชอบหลัก	พ.ศ. ๒๕๖๓			พ.ศ. ๒๕๖๔										
						ต.ค.	พ.ย.	ธ.ค.	ม.ค.	ก.พ.	มี.ค.	เม.ย.	พ.ค.	มิ.ย.	ก.ค.	ส.ค.	ก.ย.		
๔	โครงการติดตั้งไฟฟ้าแสงสว่าง กิ่งโคม บริเวณชุมชนเจริญพร หมู่ที่ ๙	ติดตั้งไฟฟ้าแสงสว่างกิ่งโคม ขนาดไม่น้อยกว่า ๑๐๐ วัตต์ จำนวน ๑๙ ชุด พร้อมติดตั้ง กล่องโทรทัศนวงจรปิดเครือข่าย จำนวน ๔ จุด	๑,๓๕๖,๓๐๐	บริเวณชุมชนเจริญ พร หมู่ที่ ๙	กองช่าง	←													→
๕	โครงการติดตั้งไฟฟ้าแสงสว่าง กิ่งโคม บริเวณชุมชนบ้านไทย หมู่ที่ ๓	ติดตั้งไฟฟ้าแสงสว่างกิ่งโคม ขนาดไม่น้อยกว่า ๑๐๐ วัตต์ จำนวน ๖๖ ชุด พร้อมติดตั้ง กล่องโทรทัศนวงจรปิดเครือข่าย จำนวน ๒ จุด	๓,๔๓๕,๖๐๐	บริเวณชุมชน บ้านไทย หมู่ที่ ๓	กองช่าง	←													→
๖	โครงการติดตั้งไฟฟ้าแสงสว่าง กิ่งโคม บริเวณชุมชนบ้านขับ บอนพัฒนา (ซอยป้ามะม่วง) หมู่ที่ ๕	ติดตั้งไฟฟ้าแสงสว่างกิ่งโคม ขนาดไม่น้อยกว่า ๑๐๐ วัตต์ จำนวน ๑๓ ชุด พร้อมติดตั้ง กล่องโทรทัศนวงจรปิดเครือข่าย จำนวน ๒ จุด	๑,๕๖๗,๖๐๐	บริเวณชุมชนบ้าน ขับบอนพัฒนา (ซอยป้ามะม่วง) หมู่ที่ ๕	กองช่าง	←													→

บัญชีจำนวนโครงการพัฒนาท้องถิ่น กิจกรรมและงบประมาณ

แบบ ผด.๐๒

แผนดำเนินงานประจำปีงบประมาณ พ.ศ. ๒๕๖๔

เทศบาลเมืองทับกวาง

๑ ภายใต้ยุทธศาสตร์ ยุทธศาสตร์การพัฒนาด้านโครงสร้างพื้นฐานและสร้างโครงข่ายคมนาคม

๑.๑ แผนงาน เคหะและชุมชน

ลำดับ ที่	โครงการ / กิจกรรม	รายละเอียดของกิจกรรมที่เกิดขึ้น จากโครงการ	งบประมาณ (บาท)	สถานที่ดำเนินการ	หน่วยงาน รับผิดชอบหลัก	พ.ศ. ๒๕๖๓			พ.ศ. ๒๕๖๔										
						ต.ค.	พ.ย.	ธ.ค.	ม.ค.	ก.พ.	มี.ค.	เม.ย.	พ.ค.	มิ.ย.	ก.ค.	ส.ค.	ก.ย.		
๗	โครงการติดตั้งไฟฟ้าแสงสว่าง เสาเหล็กไฟฟ้าความสูง ๗.๐๐ เมตร บริเวณซอยหัวนา ชุมชนหัวเขาเกตุพัฒนา หมู่ที่ ๖	ติดตั้งไฟฟ้าส่องสว่างเสาเหล็กไฟฟ้า ความสูง ๗.๐๐ เมตร พร้อมหลอด แอล อีดี (LED) ขนาดไม่น้อยกว่า ๑๕๐ วัตต์ จำนวน ๔๑ จุด พร้อมติดตั้งกล่องโทรทัศนวงจรปิด เครือข่ายจำนวน ๓ จุด	๓,๒๑๕,๐๐๐	บริเวณซอยหัวนา ชุมชนหัวเขาเกตุ พัฒนา หมู่ที่ ๖	กองช่าง	←													→
๘	โครงการติดตั้งไฟฟ้าแสงสว่าง เสาเหล็กไฟฟ้าความสูง ๗.๐๐ เมตร บริเวณหน้าวัดหนอง ผักบุ้ง - สีแยกบ้านโคก หมู่ที่ ๖,๗	ติดตั้งไฟฟ้าส่องสว่างเสาเหล็กไฟฟ้า ความสูง ๗.๐๐ เมตร พร้อมหลอด แอล อีดี (LED) ขนาดไม่น้อยกว่า ๑๕๐ วัตต์ จำนวน ๒๓ จุด พร้อม ติดตั้งกล่องโทรทัศนวงจรปิด เครือข่ายจำนวน ๕ จุด	๒,๑๐๒,๑๐๐	บริเวณหน้า วัดหนองผักบุ้ง สีแยกบ้านโคก หมู่ที่ ๖,๗		←													→
๙	โครงการติดตั้งไฟฟ้าแสงสว่าง กิ่งโคม บริเวณชุมชนจัดสรร ทับกวาง หมู่ที่ ๙	ติดตั้งไฟฟ้าแสงสว่างกิ่งโคม ขนาดไม่น้อยกว่า ๑๐๐ วัตต์ จำนวน ๔๘ ชุด พร้อมติดตั้ง กล่องโทรทัศนวงจรปิดเครือข่าย	๑,๖๗๙,๖๐๐	บริเวณชุมชน จัดสรรทับกวาง หมู่ ที่ ๙	กองช่าง	←													→

บัญชีจำนวนโครงการพัฒนาท้องถิ่น กิจกรรมและงบประมาณ

แบบ ผด.๐๒

แผนดำเนินงานประจำปีงบประมาณ พ.ศ. ๒๕๖๔

เทศบาลเมืองทับกวาง

๑ ภายใต้ยุทธศาสตร์ ยุทธศาสตร์การพัฒนาด้านโครงสร้างพื้นฐานและสร้างโครงข่ายคมนาคม

๑.๒ แผนงาน อุทสาหกรรมและการโยธา

ลำดับ ที่	โครงการ / กิจกรรม	รายละเอียดของกิจกรรมที่เกิดขึ้น จากโครงการ	งบประมาณ (บาท)	สถานที่ดำเนินการ	หน่วยงาน รับผิดชอบหลัก	พ.ศ. ๒๕๖๓			พ.ศ. ๒๕๖๔									
						ต.ค.	พ.ย.	ธ.ค.	ม.ค.	ก.พ.	มี.ค.	เม.ย.	พ.ค.	มิ.ย.	ก.ค.	ส.ค.	ก.ย.	
๑	อุดหนุนขยายเขตประปา	หมู่ ๑-๑๐ ต.ทับกวาง	๒,๐๐๐,๐๐๐	ในเขตเทศบาล เมืองทับกวาง	กองช่าง													
๒	โครงการปรับปรุงถนน คสล. ซอย ๒ ชุมชนสะพานสอง หมู่ที่ ๗	ปรับปรุงถนน คสล. ขนาดผิว จราจรกว้าง ๔.๐๐ เมตร ยาว ๒๒๗.๐๐ เมตร หน้า ๐.๑๕ และ ขนาดผิวจราจรกว้าง ๓.๐๐ เมตร ยาว ๗๘.๐๐ เมตร หน้า ๐.๑๕ เมตร หรือพื้นที่ปรับปรุง คสล. ไม่ น้อยกว่า ๑,๐๘๕.๐๐ ตารางเมตร พร้อมปรับปรุงฝาบ่อพักฝาทะลឹก ขนาด ๑.๑๐ x ๑.๑๐ จำนวน ๓๓ ฝาทะลឹก และขนาดฝาบ่อพักฝาทะลឹก ขนาด ๐.๕๐ x ๐.๕๐ เมตร จำนวน ๖๖ ฝาทะลឹก	๑,๕๑๐,๐๐๐	บริเวณซอย ๒ ชุมชนสะพานสอง หมู่ที่ ๗	กองช่าง													

บัญชีจำนวนโครงการพัฒนาท้องถิ่น กิจกรรมและงบประมาณ

แบบ ผด.๐๒

แผนดำเนินงานประจำปีงบประมาณ พ.ศ. ๒๕๖๔

เทศบาลเมืองทับกวาง

๑ ภายใต้ยุทธศาสตร์ ยุทธศาสตร์การพัฒนาด้านโครงสร้างพื้นฐานและสร้างโครงข่ายคมนาคม

๑.๒ แผนงาน อุตสาหกรรมและการโยธา

ลำดับ ที่	โครงการ / กิจกรรม	รายละเอียดของกิจกรรมที่เกิดขึ้น จากโครงการ	งบประมาณ (บาท)	สถานที่ดำเนินการ	หน่วยงาน รับผิดชอบหลัก	พ.ศ. ๒๕๖๓			พ.ศ. ๒๕๖๔										
						ต.ค.	พ.ย.	ธ.ค.	ม.ค.	ก.พ.	มี.ค.	เม.ย.	พ.ค.	มิ.ย.	ก.ค.	ส.ค.	ก.ย.		
๓	โครงการปูผิวจราจรพาราแอส ฟัลท์คอนกรีต บริเวณถนน สบ.ถ ๑๒-๐๐๙ เทศบาล ๕ ซอย ๑๗ หมู่ที่ ๓	ขนาดผิวจราจรกว้าง ๔.๐๐ เมตร ยาว ๔๒๐.๐๐ เมตร หนา ๐.๐๕ เมตร หรือพื้นที่ก่อสร้างไม่น้อยกว่า ๑,๖๘๐.๐๐ ตารางเมตร พร้อมตี เส้นจราจร	๖๗๑,๖๐๐	บริเวณถนน สบ.ถ ๑๒-๐๐๙ เทศบาล ๕ ซอย ๑๗ หมู่ที่ ๓	กองช่าง														
๔	โครงการก่อสร้างถนน คสล. บริเวณซอยบ้านสารวัตรมงคล ชุมชนบ้านป่าแดง หมู่ที่ ๑	ก่อสร้างถนน คสล. ขนาดผิว จราจรกว้าง ๖.๐๐ เมตร ยาว ๑๙๐.๐๐ เมตร หนา ๐.๑๕ เมตร หรือพื้นที่ก่อสร้างไม่น้อยกว่า ๑,๑๔๐.๐๐ ตารางเมตร	๑,๐๒๖,๐๐๐	บริเวณซอยบ้าน สารวัตรมงคล ชุมชนบ้านป่าแดง หมู่ที่ ๑	กองช่าง														
๕	โครงการก่อสร้างถนนหินคลุก ชุมชนบ้านเขามัน หมู่ที่ ๑	ก่อสร้างถนนหินคลุก ขนาดผิว จราจรกว้าง ๔.๐๐ เมตร ยาว ๒๙๐.๐๐ เมตร หนา ๐.๒๐ เมตร หรือพื้นที่ก่อสร้างไม่น้อยกว่า ๑,๑๖๐.๐๐ ตารางเมตร	๒๐๐,๐๐๐	ชุมชนบ้านเขามัน หมู่ที่ ๑	กองช่าง														

บัญชีจำนวนโครงการพัฒนาท้องถิ่น กิจกรรมและงบประมาณ

แบบ ผด.๐๒

แผนดำเนินงานประจำปีงบประมาณ พ.ศ. ๒๕๖๔

เทศบาลเมืองทับกวาง

๑ ภายใต้ยุทธศาสตร์ ยุทธศาสตร์การพัฒนาด้านโครงสร้างพื้นฐานและสร้างโครงข่ายคมนาคม

๑.๒ แผนงาน อุตสาหกรรมและการโยธา

ลำดับ ที่	โครงการ / กิจกรรม	รายละเอียดของกิจกรรมที่เกิดขึ้น จากโครงการ	งบประมาณ (บาท)	สถานที่ดำเนินการ	หน่วยงาน รับผิดชอบหลัก	พ.ศ. ๒๕๖๓			พ.ศ. ๒๕๖๔										
						ต.ค.	พ.ย.	ธ.ค.	ม.ค.	ก.พ.	มี.ค.	เม.ย.	พ.ค.	มิ.ย.	ก.ค.	ส.ค.	ก.ย.		
๖	โครงการก่อสร้างถนน คสล. บริเวณ สบ.ถ. ๑๒-๐๐๑ แยก ซอย ๑ ซ้ำงศรีวิสตางค์ ชุมชน บ้านโป่งพัฒนา หมู่ที่ ๖	ก่อสร้างถนน คสล. ขนาดผิว จราจรกว้าง ๖.๐๐ เมตร ยาว ๓๐๐.๐๐ เมตร หนา ๐.๑๕ เมตร หรือพื้นที่ก่อสร้างไม่น้อยกว่า ๑,๘๐๐.๐๐ ตารางเมตร	๑,๔๔๐,๐๐๐	บริเวณ สบ.ถ. ๑๒-๐๐๑ แยกซอย ๑ ซ้ำงศรีวิสตางค์ ชุมชนบ้านโป่งพัฒนา หมู่ที่ ๖	กองช่าง														
๗	โครงการปรับปรุงถนน คสล. ถนน เทศบาล ๕ บริเวณจุดกลับรถ หน้าบ้านรองกำจัด หมู่ที่ ๙	ปรับปรุงถนน คสล. ความหนาถนน คสล. ๐.๑๕ เมตร พื้นที่ปรับปรุง ถนน คสล. ไม่น้อยกว่า ๒๒๐.๐๐ ตารางเมตร	๒๕๐,๐๐๐	ถนนเทศบาล ๕ บริเวณจุดกลับรถ หน้าบ้านรองกำจัด หมู่ที่ ๙	กองช่าง														
๘	โครงการปรับปรุงถนนเทศบาล ๕ ซอย ๓ (หมู่บ้านวังแก้ว) หมู่ที่ ๙	ปรับปรุงถนนโดยวิธีลาดยางพารา แอสฟัลท์คอนกรีต พร้อมตีเส้น และปรับปรุงปากบ่อพัก ขนาดผิว จราจรกว้าง ๗.๐๐ เมตร ยาว ๔๕๗.๐๐ เมตร หนา ๐.๐๕ เมตร หรือพื้นที่ก่อสร้างไม่น้อยกว่า ๓,๑๙๙.๐๐ ตารางเมตร	๑,๙๐๐,๐๐๐	ถนนเทศบาล ๕ ซอย ๓ (หมู่บ้านวังแก้ว) หมู่ที่ ๙	กองช่าง														

บัญชีจำนวนโครงการพัฒนาท้องถิ่น กิจกรรมและงบประมาณ

แบบ ผด.๐๒

แผนดำเนินงานประจำปีงบประมาณ พ.ศ. ๒๕๖๔

เทศบาลเมืองทับกวาง

๑ ภายใต้ยุทธศาสตร์ ยุทธศาสตร์การพัฒนาด้านโครงสร้างพื้นฐานและสร้างโครงข่ายคมนาคม

๑.๒ แผนงาน อุตสาหกรรมและการโยธา

ลำดับ ที่	โครงการ / กิจกรรม	รายละเอียดของกิจกรรมที่เกิดขึ้น จากโครงการ	งบประมาณ (บาท)	สถานที่ดำเนินการ	หน่วยงาน รับผิดชอบหลัก	พ.ศ. ๒๕๖๓			พ.ศ. ๒๕๖๔										
						ต.ค.	พ.ย.	ธ.ค.	ม.ค.	ก.พ.	มี.ค.	เม.ย.	พ.ค.	มิ.ย.	ก.ค.	ส.ค.	ก.ย.		
๙	โครงการก่อสร้างถนน คสล. บริเวณถนนเทศบาล ๕ ซอย ๑๒ (แยกซ้าย) ชุมชนหน้าวัดเขามัน หมู่ที่ ๙	ก่อสร้างถนนคสล.ขนาดผิวจราจร กว้าง ๔.๐๐ เมตร ยาว ๕๗.๐๐ เมตร หนา ๐.๑๕ เมตร หรือ พื้นที่ก่อสร้างไม่น้อยกว่า ๒๒๘.๐๐ ตารางเมตร	๒๑๐,๐๐๐	บริเวณถนนเทศบาล ๕ ซอย ๑๒ (แยกซ้าย) ชุมชนหน้าวัดเขามัน หมู่ที่ ๙	กองช่าง														
๑๐	โครงการก่อสร้างถนน คสล. บริเวณซอยบ้าน นางสาวกานต์พิชชา สุขสาด ชุมชนบ้านโป่งพัฒนา หมู่ที่ ๖	ก่อสร้างถนน คสล. ขนาดผิว จราจรกว้าง ๖.๐๐ เมตร ยาว ๑๐๐.๐๐ เมตร หนา ๐.๑๕ เมตร หรือพื้นที่ก่อสร้างไม่น้อยกว่า ๖๐๐.๐๐ ตารางเมตร	๕๐๐,๐๐๐	บริเวณซอยบ้าน นางสาวกานต์พิชชา สุขสาด ชุมชนบ้านโป่งพัฒนา หมู่ที่ ๖	กองช่าง														
๑๑	ปรับปรุงถนน บริเวณเทศบาล ๕ ซอย ๑๘ ชุมชนบ้านไทย หมู่ที่ ๓	ปรับปรุงถนนโดยวิธีลาดยางแอส ฟัลท์ติกคอนกรีต พร้อมตีเส้น จราจร ขนาดกว้าง ๔.๕๐ เมตร ยาว ๓๑๕.๐๐ เมตร หนา ๐.๐๕ เมตร หรือพื้นที่ปรับปรุงไม่ม่น้อย กว่า ๑,๔๑๘.๐๐ ตารางเมตร	๔๗๐,๐๐๐	บริเวณเทศบาล ๕ ซอย ๑๘ ชุมชนบ้านไทย หมู่ที่ ๓	กองช่าง														



บัญชีจำนวนโครงการพัฒนาท้องถิ่น กิจกรรมและงบประมาณ

แบบ ผด.๐๒

แผนดำเนินงานประจำปีงบประมาณ พ.ศ. ๒๕๖๔

เทศบาลเมืองทับกวาง

๑ ภายใต้ยุทธศาสตร์ ยุทธศาสตร์การพัฒนาด้านโครงสร้างพื้นฐานและสร้างโครงข่ายคมนาคม

๑.๒ แผนงาน อุตสาหกรรมและการโยธา

ลำดับ ที่	โครงการ / กิจกรรม	รายละเอียดของกิจกรรมที่เกิดขึ้น จากโครงการ	งบประมาณ (บาท)	สถานที่ดำเนินการ	หน่วยงาน รับผิดชอบหลัก	พ.ศ. ๒๕๖๓			พ.ศ. ๒๕๖๔											
						ต.ค.	พ.ย.	ธ.ค.	ม.ค.	ก.พ.	มี.ค.	เม.ย.	พ.ค.	มิ.ย.	ก.ค.	ส.ค.	ก.ย.			
๑๒	ซ่อมแซมคอสสะพาน บริเวณซอย บ้านห้วยนา ชุมชนห้วยเขาเกตุ หมู่ที่ ๖	ซ่อมแซมคอสสะพานโดยริ้วบริเวณ ที่ชำรุดพร้อมเทคอนกรีตใหม่ทั้ง สองข้าง	๑๗๐,๐๐๐	บริเวณซอยบ้านห้วยนา ชุมชนห้วยเขาเกตุ หมู่ที่ ๖	กองช่าง															
๑๓	โครงการก่อสร้างวางท่อระบายน้ำ คสล. บริเวณซอยบ้านผู้ใหญ่ ทับทิม ชุมชนสะพาน ๓ หมู่ที่ ๔	ก่อสร้างวางท่อระบายน้ำ คสล. ขนาดเส้นผ่าศูนย์กลาง ๐.๖๐ เมตร ระยะทาง ๑๓๘.๐๐ เมตร บ่อพัก คสล. ขนาด ๑.๑๐ x ๑.๑๐ เมตร จำนวน ๑๓ บ่อ และบ่อ พักขนาด ๐.๕๐ x ๐.๕๐ จำนวน ๒๖ บ่อ พร้อมฝาบ่อพักชนิดเหล็ก	๖๐๐,๐๐๐	บริเวณซอยบ้าน ผู้ใหญ่ทับทิม ชุมชนสะพาน ๓ หมู่ที่ ๔	กองช่าง															
๑๔	โครงการก่อสร้างถนน คสล. บริเวณซอยข้างหมู่บ้านริมภู หมู่ที่ ๑	ก่อสร้างถนน คสล. ขนาดผิว จราจรกว้าง ๘.๐๐ เมตร ยาว ๔๓.๐๐ เมตร หนา ๐.๑๕ เมตร หรือพื้นที่ก่อสร้างไม่น้อยกว่า ๓๔๔.๐๐ ตารางเมตร	๒๕๐,๐๐๐	บริเวณซอยข้าง หมู่บ้านริมภู หมู่ที่ ๑	กองช่าง															

บัญชีจำนวนโครงการพัฒนาท้องถิ่น กิจกรรมและงบประมาณ

แบบ ผด.๐๒

แผนดำเนินงานประจำปีงบประมาณ พ.ศ. ๒๕๖๔

เทศบาลเมืองทับกวาง

๑ ภายใต้ยุทธศาสตร์ ยุทธศาสตร์การพัฒนาด้านโครงสร้างพื้นฐานและสร้างโครงข่ายคมนาคม

๑.๒ แผนงาน อุตสาหกรรมและการโยธา

ลำดับ ที่	โครงการ / กิจกรรม	รายละเอียดของกิจกรรมที่เกิดขึ้น จากโครงการ	งบประมาณ (บาท)	สถานที่ดำเนินการ	หน่วยงาน รับผิดชอบหลัก	พ.ศ. ๒๕๖๓			พ.ศ. ๒๕๖๔										
						ต.ค.	พ.ย.	ธ.ค.	ม.ค.	ก.พ.	มี.ค.	เม.ย.	พ.ค.	มิ.ย.	ก.ค.	ส.ค.	ก.ย.		
๑๕	โครงการก่อสร้างถนน คสล. บริเวณถนนเทศบาล ๕ ซอย ๑๙/๑ ชุมชนบ้านไทย หมู่ที่ ๓	ก่อสร้างถนน คสล. ขนาดผิวจราจร กว้าง ๔.๐๐ เมตร ยาว ๑๕๐.๐๐ เมตร หนา ๐.๑๕ เมตร หรือ พื้นที่ก่อสร้างไม่น้อยกว่า ๖๐๐.๐๐ ตารางเมตร	๕๐๐,๐๐๐	บริเวณถนนเทศบาล ๕ ซอย ๑๙/๑ ชุมชนบ้านไทย หมู่ที่ ๓	กองช่าง														
๑๖	โครงการติดตั้งท่อถังน้ำประปา บาดาล บริเวณซอยบ้านหัวนา ชุมชนหัวเขาเกตุ หมู่ที่ ๖	ติดตั้งท่อถังเก็บน้ำประปาบาดาล ขนาดความจุ ๑๕.๐๐ ลูกบาศก์ เมตร ความสูง ๑๕.๐๐ เมตร พร้อมติดตั้งถังกรองประปาชนิด เหล็ก รูปทรงกระบอก ขนาด เส้นผ่าศูนย์กลาง ๑.๑๕ เมตร สูง ๑.๒๐ เมตร พร้อมวัสดุ	๓๒๕,๐๐๐	บริเวณซอยบ้านหัวนา ชุมชนหัวเขาเกตุ หมู่ที่ ๖	กองช่าง														
๑๗	โครงการก่อสร้างถนน คสล. บริเวณซอยบ้านนายบัญญัติ พุทธศรี ชุมชนหนองบัวบาน หมู่ที่ ๗	ก่อสร้างถนน คสล. ขนาดผิว จราจรกว้าง ๔.๐๐ เมตร ยาว ๙๒.๐๐ เมตร หนา ๐.๑๕ เมตร หรือพื้นที่ก่อสร้างไม่น้อยกว่า ๓๖๘.๐๐	๓๑๒,๘๐๐	บริเวณซอยบ้าน นายบัญญัติ พุทธศรี ชุมชนหนองบัวบาน หมู่ที่ ๗	กองช่าง														

บัญชีจำนวนโครงการพัฒนาท้องถิ่น กิจกรรมและงบประมาณ

แบบ ผด.๐๒

แผนดำเนินงานประจำปีงบประมาณ พ.ศ. ๒๕๖๔

เทศบาลเมืองทับกวาง

๑ ภายใต้ยุทธศาสตร์ ยุทธศาสตร์การพัฒนาด้านโครงสร้างพื้นฐานและสร้างโครงข่ายคมนาคม

๑.๒ แผนงาน อุตสาหกรรมและการโยธา

ลำดับ ที่	โครงการ / กิจกรรม	รายละเอียดของกิจกรรมที่เกิดขึ้น จากโครงการ	งบประมาณ (บาท)	สถานที่ดำเนินการ	หน่วยงาน รับผิดชอบหลัก	พ.ศ. ๒๕๖๓			พ.ศ. ๒๕๖๔										
						ต.ค.	พ.ย.	ธ.ค.	ม.ค.	ก.พ.	มี.ค.	เม.ย.	พ.ค.	มิ.ย.	ก.ค.	ส.ค.	ก.ย.		
๑๘	โครงการก่อสร้างถนน คสล. ซอยตรงข้าม โรงเรียนสมถวิล ชุมชนหัวเขาเกิดพัฒนา หมู่ที่ ๖	ก่อสร้างถนนคสล.ขนาดผิวจราจร กว้าง ๕.๐๐ เมตร ยาว ๓๖.๕๐ เมตร หนา ๐.๑๕ เมตร หรือ พื้นที่ก่อสร้างไม่น้อยกว่า ๑๘๒.๕๐ ตารางเมตร	๑๕๕,๐๐๐	ซอยตรงข้าม โรงเรียนสมถวิล ชุมชนหัวเขาเกิด พัฒนา หมู่ที่ ๖	กองช่าง														
๑๙	โครงการปรับปรุงถนน คสล. บริเวณถนนเทศบาล ๔ ซอย ๕ หมู่ที่ ๑	ปรับปรุงถนน คสล. ขนาดผิว จราจรกว้าง ๓.๐๐ เมตร ยาว ๒๖๗.๐๐ เมตร หนา ๐.๑๕ เมตร หรือพื้นที่ปรับปรุงไม่น้อยกว่า ๘๐๑.๐๐ ตารางเมตร	๖๒๙,๐๐๐	บริเวณถนนเทศบาล ๔ ซอย ๕ หมู่ที่ ๑	กองช่าง														
๒๐	โครงการติดตั้งถังเก็บน้ำประปา บาดาล บริเวณข้างวัดหนองผักนึ่ง ชุมชนหนองผักนึ่ง หมู่ที่ ๗	ติดตั้งถังถังเก็บน้ำประปาบาดาล ขนาดความจุ ๑๕.๐๐ ลูกบาศก์ เมตร ความสูง ๑๕.๐๐ เมตร พร้อมติดตั้งถังกรองประปาชนิด เหล็ก รูปทรงกระบอก ขนาดเส้นผ่าศูนย์กลาง ๑.๑๕ เมตร สูง ๑.๒๐ เมตร พร้อม ถังกรองน้ำดื่ม	๔๕๐,๐๐๐	บริเวณข้างวัดหนอง ผักนึ่ง ชุมชนหนองผักนึ่ง หมู่ที่ ๗	กองช่าง														

บัญชีจำนวนโครงการพัฒนาท้องถิ่น กิจกรรมและงบประมาณ

แบบ ผด.๐๒

แผนดำเนินงานประจำปีงบประมาณ พ.ศ. ๒๕๖๔

เทศบาลเมืองทับกวาง

๑ ภายใต้ยุทธศาสตร์ ยุทธศาสตร์การพัฒนาด้านโครงสร้างพื้นฐานและสร้างโครงข่ายคมนาคม

๑.๒ แผนงาน อุตสาหกรรมและการโยธา

ลำดับ ที่	โครงการ / กิจกรรม	รายละเอียดของกิจกรรมที่เกิดขึ้น จากโครงการ	งบประมาณ (บาท)	สถานที่ดำเนินการ	หน่วยงาน รับผิดชอบหลัก	พ.ศ. ๒๕๖๓			พ.ศ. ๒๕๖๔										
						ต.ค.	พ.ย.	ธ.ค.	ม.ค.	ก.พ.	มี.ค.	เม.ย.	พ.ค.	มิ.ย.	ก.ค.	ส.ค.	ก.ย.		
๒๑	โครงการปรับปรุงถนน คสล. บริเวณบ้านนายแสง สีบมาชั้น หมู่ที่ ๒	ปรับปรุงถนน คสล. ขนาดกว้าง ๔.๐๐ เมตร ยาว ๑๕๕.๐๐ เมตร หนา ๐.๑๕ เมตร หรือพื้นที่ ปรับปรุง ไม่น้อยกว่า ๖๒๐.๐๐ ตารางเมตร	๕๐๐,๐๐๐	บริเวณบ้าน นายแสง สีบมาชั้น หมู่ที่ ๒	กองช่าง														
๒๒	โครงการก่อสร้างถนน คสล. พร้อมวางท่อระบายน้ำและบ่อพัก คสล. บริเวณคุ้มไผ่ทอง ซอย ๑ หมู่ที่ ๘	ก่อสร้างถนน คสล. พร้อมวางท่อ ระบายน้ำ ขนาดกว้าง ๔.๐๐ เมตร ยาว ๔๒.๐๐ เมตร พร้อมวางท่อ ระบายน้ำขนาดเส้นผ่าศูนย์กลาง ๐.๖๐ เมตร ยาว ๓๙ เมตร บ่อพัก คสล. ขนาด ๑.๑๐ x ๑.๑๐ เมตร จำนวน ๓ บ่อและบ่อพักขนาด ๐.๕๐ x ๐.๕๐ เมตร จำนวน ๖ บ่อ หรือพื้นที่ก่อสร้างไม่น้อยกว่า ๑๖๘.๐๐ ตารางเมตร	๕๐๐,๐๐๐	บริเวณคุ้มไผ่ทอง ซอย ๑ หมู่ที่ ๘	กองช่าง														

บัญชีจำนวนโครงการพัฒนาท้องถิ่น กิจกรรมและงบประมาณ

แบบ ผด.๐๒

แผนดำเนินงานประจำปีงบประมาณ พ.ศ. ๒๕๖๔

เทศบาลเมืองทับกวาง

๑ ภายใต้ยุทธศาสตร์ ยุทธศาสตร์การพัฒนาด้านโครงสร้างพื้นฐานและสร้างโครงข่ายคมนาคม

๑.๒ แผนงาน อุตสาหกรรมและการโยธา

ลำดับ ที่	โครงการ / กิจกรรม	รายละเอียดของกิจกรรมที่เกิดขึ้น จากโครงการ	งบประมาณ (บาท)	สถานที่ดำเนินการ	หน่วยงาน รับผิดชอบหลัก	พ.ศ. ๒๕๖๓			พ.ศ. ๒๕๖๔										
						ต.ค.	พ.ย.	ธ.ค.	ม.ค.	ก.พ.	มี.ค.	เม.ย.	พ.ค.	มิ.ย.	ก.ค.	ส.ค.	ก.ย.		
๒๓	โครงการปรับปรุงฝารางระบาย น้ำชนิดตะแกรงเหล็ก ทดแทน ฝาดเดิมที่ชำรุด ชุมชนคุ้มไผ่ทอง หมู่ที่ ๘	ปรับปรุงฝารางระบายน้ำชนิด ตะแกรงเหล็กทดแทนฝาดเดิมที่ ชำรุดขนาดฝาดตะแกรงเหล็ก กว้าง ๐.๓๙ เมตร ยาว ๑.๐๐ เมตร จำนวน ๓๐๐ ฝาด	๕๐๐,๐๐๐	ชุมชนคุ้มไผ่ทอง หมู่ที่ ๘	กองช่าง														
๒๔	โครงการปรับปรุงฝารางระบาย น้ำชนิดตะแกรงเหล็ก ทดแทน ฝาดเดิมที่ชำรุด ชุมชนเพชรไผ่ทอง หมู่ที่ ๒	ปรับปรุงฝารางระบายน้ำชนิด ตะแกรงเหล็กทดแทนฝาดเดิมที่ ชำรุด ขนาดกว้าง ๐.๓๙ เมตร ยาว ๑.๐๐ เมตร จำนวน ๓๐๐ ฝาด	๕๐๐,๐๐๐	ชุมชนเพชรไผ่ทอง หมู่ที่ ๒	กองช่าง														
๒๕	โครงการก่อสร้างวางท่อระบาย น้ำและบ่อพัก คสล. บริเวณซอย บ้านนายวัชรพงษ์ มูลคำ ชุมชนหนองปู ๙๓ หมู่ที่ ๓	ก่อสร้างวางท่อระบายน้ำและบ่อ พัก คสล. ขนาดท่อระบายน้ำ เส้นผ่าศูนย์กลาง ๐.๖๐ เมตร ยาว ๗๗.๐๐ เมตร บ่อพักคสล. ขนาด ๑.๑๐ x ๑.๑๐ เมตร จำนวน ๘ บ่อ และงานเทคอนกรีตถนนกว้าง ๑.๑๐ เมตร ยาว ๘๓.๐๐ เมตร หนา ๐.๑๕ เมตร หรือพื้นที่ ก่อสร้างไม่น้อยกว่า ๙๑.๓๐ ตาราง เมตร	๓๐๐,๐๐๐	บริเวณซอยบ้าน นายวัชรพงษ์ มูลคำ ชุมชนหนองปู ๙๓ หมู่ที่ ๓	กองช่าง														

บัญชีจำนวนโครงการพัฒนาท้องถิ่น กิจกรรมและงบประมาณ

แบบ ผด.๐๒

แผนดำเนินงานประจำปีงบประมาณ พ.ศ. ๒๕๖๔

เทศบาลเมืองทับกวาง

๑ ภายใต้ยุทธศาสตร์ ยุทธศาสตร์การพัฒนาด้านโครงสร้างพื้นฐานและสร้างโครงข่ายคมนาคม

๑.๒ แผนงาน อุทสาหกรรมและการโยธา

ลำดับ ที่	โครงการ / กิจกรรม	รายละเอียดของกิจกรรมที่เกิดขึ้น จากโครงการ	งบประมาณ (บาท)	สถานที่ดำเนินการ	หน่วยงาน รับผิดชอบหลัก	พ.ศ. ๒๕๖๓			พ.ศ. ๒๕๖๔											
						ต.ค.	พ.ย.	ธ.ค.	ม.ค.	ก.พ.	มี.ค.	เม.ย.	พ.ค.	มิ.ย.	ก.ค.	ส.ค.	ก.ย.			
๒๖	โครงการติดตั้งถังเก็บน้ำประปาบาดาล บริเวณอ่างน้ำใจ ชุมชนเพชรไผ่ทอง หมู่ที่ ๒	ติดตั้งถังเก็บน้ำประปาบาดาล ขนาดความจุ ๑๕.๐๐ ลูกบาศก์เมตร ความสูง ๑๕.๐๐ เมตร พร้อมติดตั้งถังกรองประปาชนิดเหล็ก รูปทรงกระบอก ขนาดเส้นผ่าศูนย์กลาง ๑.๑๕ เมตร สูง ๑.๒๐ เมตร พร้อมวัสดุ	๔๕๐,๐๐๐	บริเวณอ่างน้ำใจ ชุมชนเพชรไผ่ทอง หมู่ที่ ๒	กองช่าง															
๒๗	โครงการก่อสร้างถนน คสล. บริเวณชุมชนนิคมพัฒนา ซอย ๔ หมู่ที่ ๙	ก่อสร้างถนน คสล. ขนาดผิวจราจรกว้าง ๕.๐๐ เมตร ยาว ๑๖๒.๐๐ เมตร หนา ๐.๑๕ เมตร หรือพื้นที่ก่อสร้างไม่น้อยกว่า ๘๑๐.๐๐	๗๓๐,๐๐๐	บริเวณชุมชนนิคมพัฒนา ซอย ๔ หมู่ที่ ๙	กองช่าง															
๒๘	โครงการก่อสร้างถนน คสล. บริเวณซอยบ้านนายณรงค์พล แก้วสาร ชุมชนเพชรไผ่ทอง หมู่ที่ ๒	ก่อสร้างถนน คสล. ขนาดผิวจราจรกว้าง ๔.๐๐ เมตร ยาว ๑๒๕.๐๐ เมตร หนา ๐.๑๕ เมตร หรือพื้นที่ก่อสร้างไม่น้อยกว่า ๕๐๐.๐๐	๔๕๐,๐๐๐	บริเวณซอยบ้านนายณรงค์พล แก้วสาร ชุมชนเพชรไผ่ทอง หมู่ที่ ๒	กองช่าง															

บัญชีจำนวนโครงการพัฒนาท้องถิ่น กิจกรรมและงบประมาณ  
แผนดำเนินงานประจำปีงบประมาณ พ.ศ. ๒๕๖๔  
เทศบาลเมืองทับกวาง

แบบ ผด.๐๒

๑ ภายใต้ยุทธศาสตร์ ยุทธศาสตร์การพัฒนาด้านโครงสร้างพื้นฐานและสร้างโครงข่ายคมนาคม

๑.๒ แผนงาน อุตสาหกรรมและการโยธา

ลำดับ ที่	โครงการ / กิจกรรม	รายละเอียดของกิจกรรมที่เกิดขึ้น จากโครงการ	งบประมาณ (บาท)	สถานที่ดำเนินการ	หน่วยงาน รับผิดชอบหลัก	พ.ศ. ๒๕๖๓			พ.ศ. ๒๕๖๔											
						ต.ค.	พ.ย.	ธ.ค.	ม.ค.	ก.พ.	มี.ค.	เม.ย.	พ.ค.	มิ.ย.	ก.ค.	ส.ค.	ก.ย.			
๒๙	โครงการปรับปรุงถนนทางเข้า วัดทับกวางถึงทางรถไฟ ชุมชน บ้านใหม่ หมู่ที่ ๔	ปรับปรุงถนนโดยวิธีลาดยาง แอสฟัลต์ติกคอนกรีต. ขนาดผิว จราจรกว้าง ๔.๐๐ เมตร ยาว ๒๗๕.๐๐ เมตร หนา ๐.๑๕ เมตร หรือพื้นที่ปรับปรุงไม่น้อยกว่า ๑,๑๐๐.๐๐ ตารางเมตร	๔๙๕,๐๐๐	ทางเข้าวัดทับกวาง ถึงทางรถไฟ ชุมชน บ้านใหม่ หมู่ที่ ๔	กองช่าง															
๓๐	โครงการปรับปรุงถนน คสล. บริเวณแยกคู้มไผ่ทอง ซอย ๓ หมู่ที่ ๘	ปรับปรุงถนนคสล. ขนาดผิวจราจร กว้าง ๔.๐๐ เมตร ยาว ๗๖.๐๐ เมตร หนา ๐.๑๕ เมตร หรือ พื้นที่ปรับปรุง ไม่น้อยกว่า ๓๐๔.๐๐ตารางเมตร	๒๗๕,๐๐๐	บริเวณแยกคู้มไผ่ทอง ซอย ๓ หมู่ที่ ๘	กองช่าง															
๓๑	โครงการก่อสร้างรางระบายน้ำ คสล. รูปตัวยู บริเวณถนน เทศบาล ๒ ชุมชนเหนือวัดทับ กวาง หมู่ที่ ๔	ก่อสร้างรางระบายน้ำ คสล. รูปตัวยู รางระบายน้ำกว้าง ๐.๕๐ เมตร ลึกเฉลี่ย ๐.๕๐ เมตร ยาว ๘๕.๐๐ เมตร พร้อมฝาทะแกรงเหล็ก	๓๘๕,๐๐๐	บริเวณถนนเทศบาล ๒ ชุมชนเหนือวัดทับกวาง หมู่ที่ ๔	กองช่าง															

บัญชีจำนวนโครงการพัฒนาท้องถิ่น กิจกรรมและงบประมาณ  
แผนดำเนินงานประจำปีงบประมาณ พ.ศ. ๒๕๖๔  
เทศบาลเมืองทับกวาง

แบบ ผด.๐๒

๑ ภายใต้ยุทธศาสตร์ ยุทธศาสตร์การพัฒนาด้านโครงสร้างพื้นฐานและสร้างโครงข่ายคมนาคม

๑.๒ แผนงาน อุตสาหกรรมและการโยธา

ลำดับ ที่	โครงการ / กิจกรรม	รายละเอียดของกิจกรรมที่เกิดขึ้น จากโครงการ	งบประมาณ (บาท)	สถานที่ดำเนินการ	หน่วยงาน รับผิดชอบหลัก	พ.ศ. ๒๕๖๓			พ.ศ. ๒๕๖๔									
						ต.ค.	พ.ย.	ธ.ค.	ม.ค.	ก.พ.	มี.ค.	เม.ย.	พ.ค.	มิ.ย.	ก.ค.	ส.ค.	ก.ย.	
๓๒	โครงการก่อสร้างถนน คสล. บริเวณซอยข้าง บริษัท พี.เอส. เพอร์เฟ็ค อินเทอร์เน็ต ชุมชนหนองปู ๙๓ หมู่ที่ ๓	ก่อสร้างถนน คสล. ขนาดผิว จราจรกว้าง ๕.๐๐ เมตร ยาว ๑๒๕.๐๐ เมตร หนา ๐.๑๕ เมตร หรือพื้นที่ก่อสร้างไม่น้อยกว่า ๖๒๕.๐๐ ตารางเมตร	๕๐๐,๐๐๐	บริเวณซอยข้าง บริษัท พี.เอส. เพอร์ เฟ็ค อินเทอร์เน็ต ชุมชนหนองปู ๙๓ หมู่ที่ ๓	กองช่าง													



บัญชีจำนวนโครงการพัฒนาท้องถิ่น กิจกรรมและงบประมาณ

แบบ ผด.๐๒

แผนดำเนินงานประจำปีงบประมาณ พ.ศ. ๒๕๖๔

เทศบาลเมืองทับกวาง

๒ ภายใต้ยุทธศาสตร์ ยุทธศาสตร์การพัฒนาคมน สังคม เศรษฐกิจ อย่างมีคุณภาพ

๒.๑ แผนงาน สังคมสงเคราะห์

ลำดับ ที่	โครงการ / กิจกรรม	รายละเอียดของกิจกรรมที่เกิดขึ้น จากโครงการ	งบประมาณ (บาท)	สถานที่ดำเนินการ	หน่วยงาน รับผิดชอบหลัก	พ.ศ. ๒๕๖๓			พ.ศ. ๒๕๖๔										
						ต.ค.	พ.ย.	ธ.ค.	ม.ค.	ก.พ.	มี.ค.	เม.ย.	พ.ค.	มิ.ย.	ก.ค.	ส.ค.	ก.ย.		
๑	โครงการช่วยเหลือประชาชนที่ เดือดร้อน ในเขตเทศบาลฯ	ให้การช่วยเหลือประชาชนที่ เดือดร้อน	๕๐,๐๐๐	เทศบาลเมืองทับกวาง	งานสังคม สงเคราะห์ กองสวัสดิการ สังคม	←													→

บัญชีจำนวนโครงการพัฒนาท้องถิ่น กิจกรรมและงบประมาณ

แบบ ผด.๐๒

แผนดำเนินงานประจำปีงบประมาณ พ.ศ. ๒๕๖๔

เทศบาลเมืองทับกวาง

๒ ภายใต้ยุทธศาสตร์ ยุทธศาสตร์การพัฒนาด้าน สังคม เศรษฐกิจ อย่างมีคุณภาพ

๒.๒ แผนงาน สร้างความเข้มแข็งของชุมชน

ลำดับ ที่	โครงการ / กิจกรรม	รายละเอียดของกิจกรรมที่เกิดขึ้น จากโครงการ	งบประมาณ (บาท)	สถานที่ดำเนินการ	หน่วยงาน รับผิดชอบหลัก	พ.ศ. ๒๕๖๓			พ.ศ. ๒๕๖๔									
						ต.ค.	พ.ย.	ธ.ค.	ม.ค.	ก.พ.	มี.ค.	เม.ย.	พ.ค.	มิ.ย.	ก.ค.	ส.ค.	ก.ย.	
๑	โครงการฝึกอบรมอาชีพให้แก่ ประชาชนในเขตเทศบาล	- อบรม	๘๕,๐๐๐	เทศบาลเมืองทับ กวาง	กองสวัสดิการสังคม งานพัฒนาชุมชน											↔		
๒	โครงการฝึกอบรมและทัศน ศึกษาดูงานของคณะกรรมการ ชุมชน	- อบรม - ทัศนศึกษาดูงาน	๑,๑๐๐,๐๐๐	เทศบาลเมืองทับ กวาง	กองสวัสดิการสังคม งานพัฒนาชุมชน				↔									
๓	โครงการฟื้นฟูคุณภาพชีวิต ผู้สูงอายุ	- อบรม - ทัศนศึกษาดูงาน	๑,๒๐๐,๐๐๐	เทศบาลเมืองทับ กวาง	กองสวัสดิการสังคม งานกิจการสตรีฯ					↔								
๔	โครงการอบรมและส่งเสริม อาชีพกลุ่มสตรีแม่บ้าน	- อบรม	๘๐,๐๐๐	เทศบาลเมืองทับ กวาง	กองสวัสดิการสังคม งานกิจการสตรีฯ											↔		
๕	โครงการพัฒนาศักยภาพตรีโน เขตเทศบาล	- อบรม	๕๐,๐๐๐	เทศบาลเมืองทับ กวาง	กองสวัสดิการสังคม งานกิจการสตรีฯ										↔			

บัญชีจำนวนโครงการพัฒนาท้องถิ่น กิจกรรมและงบประมาณ

แบบ ผด.๐๒

แผนดำเนินงานประจำปีงบประมาณ พ.ศ. ๒๕๖๔

เทศบาลเมืองทับกวาง

๒ ภายใต้ยุทธศาสตร์ ยุทธศาสตร์การพัฒนาด้าน สังคม เศรษฐกิจ อย่างมีคุณภาพ

๒.๒ แผนงาน สร้างความเข้มแข็งของชุมชน

ลำดับ ที่	โครงการ / กิจกรรม	รายละเอียดของกิจกรรมที่เกิดขึ้น จากโครงการ	งบประมาณ (บาท)	สถานที่ดำเนินการ	หน่วยงาน รับผิดชอบหลัก	พ.ศ. ๒๕๖๓			พ.ศ. ๒๕๖๔										
						ต.ค.	พ.ย.	ธ.ค.	ม.ค.	ก.พ.	มี.ค.	เม.ย.	พ.ค.	มิ.ย.	ก.ค.	ส.ค.	ก.ย.		
๖	โครงการเยี่ยมบ้านผู้สูงอายุ คนพิการ และคนด้อยโอกาสใน เขตเทศบาลเมืองทับกวาง	ออกเยี่ยมบ้านผู้สูงอายุ คนพิการ ผู้ด้อยโอกาส	๕๐,๐๐๐	เทศบาลเมืองทับ กวาง	กองสวัสดิการสังคม งานสังคมสงเคราะห์	<													>
๗	โครงการสานสัมพันธ์ครอบครัว	- อบรม	๙๐,๐๐๐	เทศบาลเมืองทับ กวาง	กองสวัสดิการสังคม งานสังคมสงเคราะห์					<=>									
๘	โครงการพัฒนาคุณภาพชีวิต เด็กและเยาวชน	- อบรม - ทัศนศึกษาดูงาน	๕๐๐,๐๐๐	เทศบาลเมืองทับ กวาง	กองสวัสดิการสังคม งานสวัสดิการเด็กฯ					<=>									
๙	โครงการขับเคลื่อนปรัชญา เศรษฐกิจพอเพียง	- อบรม	๕๐,๐๐๐	เทศบาลเมืองทับ กวาง	กองสวัสดิการสังคม								<=>						

บัญชีจำนวนโครงการพัฒนาท้องถิ่น กิจกรรมและงบประมาณ

แบบ ผด.๐๒

แผนดำเนินงานประจำปีงบประมาณ พ.ศ. ๒๕๖๔

เทศบาลเมืองทับกวาง

๒ ภายใต้ยุทธศาสตร์ ยุทธศาสตร์การพัฒนาคน สังคม เศรษฐกิจ อย่างมีคุณภาพ

๒.๓ แผนงาน งบกลาง

ลำดับ ที่	โครงการ / กิจกรรม	รายละเอียดของกิจกรรมที่ เกิดขึ้นจากโครงการ	งบประมาณ (บาท)	สถานที่ดำเนินการ	หน่วยงาน รับผิดชอบหลัก	พ.ศ. ๒๕๖๓					พ.ศ. ๒๕๖๔											
						ต.ค.	พ.ย.	ธ.ค.	ม.ค.	ก.พ.	มี.ค.	เม.ย.	พ.ค.	มิ.ย.	ก.ค.	ส.ค.	ก.ย.					
๑	โครงการเบี้ยยังชีพผู้พิการ	จ่ายเบี้ยยังชีพคนพิการ	๕,๗๖๒,๔๐๐	เทศบาลเมืองทับกวาง	กองสวัสดิการ สังคม	←															→	
๒	โครงการเบี้ยยังชีพผู้สูงอายุ	จ่ายเบี้ยยังชีพผู้สูงอายุ	๑๙,๑๘๔,๔๐๐	เทศบาลเมืองทับกวาง	กองสวัสดิการ สังคม	←																→
๓	โครงการเบี้ยยังชีพผู้ป่วยเอดส์	จ่ายเบี้ยยังชีพผู้ป่วยเอดส์	๑๓๒,๐๐๐	เทศบาลเมืองทับกวาง	กองสวัสดิการ สังคม	←																→

บัญชีจำนวนโครงการพัฒนาท้องถิ่น กิจกรรมและงบประมาณ

แบบ ผด.๐๒

แผนดำเนินงานประจำปีงบประมาณ พ.ศ. ๒๕๖๔

เทศบาลเมืองทับกวาง

๒ ภายใต้ยุทธศาสตร์ ยุทธศาสตร์การพัฒนาคมน สังคม เศรษฐกิจ อย่างมีคุณภาพ

๒.๔ แผนงาน การศาสนาวัฒนธรรมและนันทนาการ

ลำดับ ที่	โครงการ / กิจกรรม	รายละเอียดของกิจกรรมที่เกิดขึ้น จากโครงการ	งบประมาณ (บาท)	สถานที่ดำเนินการ	หน่วยงาน รับผิดชอบหลัก	พ.ศ. ๒๕๖๓			พ.ศ. ๒๕๖๔									
						ต.ค.	พ.ย.	ธ.ค.	ม.ค.	ก.พ.	มี.ค.	เม.ย.	พ.ค.	มิ.ย.	ก.ค.	ส.ค.	ก.ย.	
๑	โครงการวันเด็กแห่งชาติของ เทศบาลเมืองทับกวาง	๑. จัดบูชกิจกรรมจากหน่วยงานต่างๆ ทั้งภาครัฐและเอกชน ๒. จัดกิจกรรมแสดงความสามารถ ของเด็ก บนเวทีการแสดง ๓. จัดกิจกรรมรณรงค์การต่อต้าน สิ่งเสพติด อบายมุข	๕๐๐,๐๐๐	บริเวณสนามกีฬา เทศบาลเมืองทับกวาง	กองการศึกษา				↔									
๒	โครงการแข่งขันกีฬาภายใน สำนักงานเทศบาลเมืองทับกวาง	๑. จัดการแข่งขันกีฬาทั้งชนิดกีฬา สากลและกีฬาพื้นบ้าน ๒. ผู้เข้าร่วมโครงการ เป็นสมาชิกสภา เทศบาล ผู้บริหารเทศบาล พนักงาน ลูกจ้าง	๑๐๐,๐๐๐	สนามกีฬาเทศบาล เมืองทับกวาง	กองการศึกษา			↔										
๓	โครงการจัดการแข่งขันกีฬา ด้านยาเสพติดในชุมชน	๑. จัดการแข่งขันกีฬาสากล ๒. ผู้เข้าร่วมโครงการ ประชาชน เยาวชน ในเขตเทศบาลเมืองทับกวาง ทั้ง ๓๒ ชุมชน	๕๐๐,๐๐๐	บริเวณสนามกีฬา เทศบาลเมืองทับกวาง	กองการศึกษา				↔									

บัญชีจำนวนโครงการพัฒนาท้องถิ่น กิจกรรมและงบประมาณ

แบบ ผด.๐๒

แผนดำเนินงานประจำปีงบประมาณ พ.ศ. ๒๕๖๔

เทศบาลเมืองทับกวาง

๒ ภายใต้ยุทธศาสตร์ ยุทธศาสตร์การพัฒนาคมน สังคม เศรษฐกิจ อย่างมีคุณภาพ

๒.๔ แผนงาน การศาสนาวัฒนธรรมและนันทนาการ

ลำดับ ที่	โครงการ / กิจกรรม	รายละเอียดของกิจกรรมที่เกิดขึ้น จากโครงการ	งบประมาณ (บาท)	สถานที่ดำเนินการ	หน่วยงาน รับผิดชอบหลัก	พ.ศ. ๒๕๖๓			พ.ศ. ๒๕๖๔										
						ต.ค.	พ.ย.	ธ.ค.	ม.ค.	ก.พ.	มี.ค.	เม.ย.	พ.ค.	มิ.ย.	ก.ค.	ส.ค.	ก.ย.		
๔	โครงการแข่งขันกีฬานักเรียน ในสังกัดและพื้นที่รับผิดชอบ ของเทศบาลเมืองทับกวาง	๑. จัดการแข่งขันกีฬาสากล ๒. ผู้เข้าร่วมโครงการ นักเรียน โรงเรียนในเขตเทศบาลเมืองทับกวาง รุ่นอายุ ๑๒ ปี ๑๔ ปี และ ๑๖ ปี	๑๐๐,๐๐๐	บริเวณสนามกีฬา เทศบาลเมืองทับกวาง	กองการศึกษา	←													→
๕	โครงการสร้างภูมิคุ้มกันยาเสพติด เด็กและเยาวชนนอก สถานศึกษา	๑. จัดการแข่งขันกีฬาสากล ๒. ผู้เข้าร่วมโครงการ ประชาชน เยาวชน ในเขตเทศบาลเมืองทับกวาง	๒๐๐,๐๐๐	บริเวณสนามกีฬา เทศบาลเมืองทับกวาง	กองการศึกษา								←						→

บัญชีจำนวนโครงการพัฒนาท้องถิ่น กิจกรรมและงบประมาณ

แบบ ผด.๐๒

แผนดำเนินงานประจำปีงบประมาณ พ.ศ. ๒๕๖๔

เทศบาลเมืองทับกวาง

๒ ภายใต้ยุทธศาสตร์ ยุทธศาสตร์การพัฒนาคมน สังคม เศรษฐกิจ อย่างมีคุณภาพ

๒.๕ แผนงาน บริหารงานทั่วไป

ลำดับ ที่	โครงการ / กิจกรรม	รายละเอียดของกิจกรรมที่ เกิดขึ้นจากโครงการ	งบประมาณ (บาท)	สถานที่ดำเนินการ	หน่วยงาน รับผิดชอบหลัก	พ.ศ. ๒๕๖๓			พ.ศ. ๒๕๖๔									
						ต.ค.	พ.ย.	ธ.ค.	ม.ค.	ก.พ.	มี.ค.	เม.ย.	พ.ค.	มิ.ย.	ก.ค.	ส.ค.	ก.ย.	
๑	โครงการส่งเสริมการท่องเที่ยว	เพื่อจ่ายเป็นค่าใช้จ่ายใน โครงการส่งเสริมการท่องเที่ยว	๒,๑๐๐,๐๐๐	เทศบาลเมืองทับกวาง	สำนักปลัด				<>									

บัญชีจำนวนโครงการพัฒนาท้องถิ่น กิจกรรมและงบประมาณ

แบบ ผด.๐๒

แผนดำเนินงานประจำปีงบประมาณ พ.ศ. ๒๕๖๔

เทศบาลเมืองทับกวาง

๓ ภายใต้ยุทธศาสตร์ การพัฒนาด้านการศึกษา ศาสนา ศิลปวัฒนธรรม จารีตและภูมิปัญญาท้องถิ่น

๓.๑ แผนงาน การศึกษา

ลำดับ ที่	โครงการ / กิจกรรม	รายละเอียดของกิจกรรมที่ เกิดขึ้นจากโครงการ	งบประมาณ (บาท)	สถานที่ดำเนินการ	หน่วยงาน รับผิดชอบหลัก	พ.ศ. ๒๕๖๓			พ.ศ. ๒๕๖๔									
						ต.ค.	พ.ย.	ธ.ค.	ม.ค.	ก.พ.	มี.ค.	เม.ย.	พ.ค.	มิ.ย.	ก.ค.	ส.ค.	ก.ย.	
๑	โครงการฝึกอบรมและเข้าค่ายพัก แรมลูกเสือ - เนตรนารีของ โรงเรียนในสังกัดเทศบาลเมืองทับ กวางและโรงเรียนสังกัดสำนักงาน คณะกรรมการขั้นพื้นฐาน (สพฐ.) ในเขตเทศบาลเมืองทับกวาง	๑. นักเรียนเข้าร่วมโครงการ จากทั้งหมดของจำนวนนักเรียน ๒. นักเรียนจากโรงเรียนใน สังกัดและนักเรียนในเขตพื้นที่ เข้าร่วม	๑,๐๐๐,๐๐๐	ค่ายลูกเสือ	กองการศึกษา					↔								
๒	โครงการเกษตรกรรมตามแนวทาง เศรษฐกิจพอเพียง โรงเรียน เทศบาลทับกวาง ๑ (สมุห์พร้อม)	๑. นักเรียนเข้าร่วมโครงการ จากทั้งหมดของจำนวนนักเรียน ๒. ให้นักเรียนปลูกพืชผักสวน ครัวและจำหน่ายเพื่อรู้จักการ ออม	๑๐,๐๐๐	รร.เทศบาลฯ ๑	กองการศึกษา รร.ท.๑		↔											
๓	โครงการเกษตรกรรมตามแนวทาง เศรษฐกิจพอเพียง โรงเรียน เทศบาลทับกวาง ๒ (จิตรประไพชา เลต์)	๑. นักเรียนเข้าร่วมโครงการ จากทั้งหมดของจำนวนนักเรียน ๒. ให้นักเรียนปลูกพืชผักสวน ครัวและจำหน่ายเพื่อรู้จักการ ออม	๑๐,๐๐๐	รร.เทศบาลฯ ๒	กองการศึกษา รร.ท.๒		↔											



บัญชีจำนวนโครงการพัฒนาท้องถิ่น กิจกรรมและงบประมาณ

แบบ ผด.๐๒

แผนดำเนินงานประจำปีงบประมาณ พ.ศ. ๒๕๖๔

เทศบาลเมืองทับกวาง

๓ ภายใต้ยุทธศาสตร์ การพัฒนาด้านการศึกษา ศาสนา ศิลปวัฒนธรรม จารีตและภูมิปัญญาท้องถิ่น

๓.๑ แผนงาน การศึกษา

ลำดับ ที่	โครงการ / กิจกรรม	รายละเอียดของกิจกรรมที่ เกิดขึ้นจากโครงการ	งบประมาณ (บาท)	สถานที่ดำเนินการ	หน่วยงาน รับผิดชอบหลัก	พ.ศ. ๒๕๖๓			พ.ศ. ๒๕๖๔								
						ต.ค.	พ.ย.	ธ.ค.	ม.ค.	ก.พ.	มี.ค.	เม.ย.	พ.ค.	มิ.ย.	ก.ค.	ส.ค.	ก.ย.
๔	โครงการครูภูมิปัญญาท้องถิ่น โรงเรียนเทศบาลทับกวาง ๑ (สมุทรพร้อม)	๑. นักเรียนเข้าร่วมโครงการ จากทั้งหมดของจำนวนนักเรียน ๒. ให้นักเรียนฝึกลงมือ ปฏิบัติงานจากภูมิปัญญาท้องถิ่น	๘,๐๐๐	รร.เทศบาลฯ ๑	กองการศึกษา รร.ท.๑											↔	
๕	โครงการครูภูมิปัญญาท้องถิ่น โรงเรียนเทศบาลทับกวาง ๒ (จิตรประไพชาเล็ด)	๑. นักเรียนเข้าร่วมโครงการ จากทั้งหมดของจำนวนนักเรียน ๒. ให้นักเรียนฝึกลงมือ ปฏิบัติงานจากภูมิปัญญาท้องถิ่น	๕,๐๐๐	รร.เทศบาลฯ ๒	กองการศึกษา รร.ท.๒											↔	
๖	โครงการค่ายภาษาอังกฤษ โรงเรียน เทศบาลทับกวาง ๑ (สมุทรพร้อม)	๑. นักเรียนเข้าร่วมโครงการ จากทั้งหมดของจำนวนนักเรียน ๒. จัดกิจกรรมทางภาษากับครู ต่างชาติพร้อมเกมส์ทักษะ	๑๐,๐๐๐	รร.เทศบาลฯ ๑	กองการศึกษา รร.ท.๑			↔									

บัญชีจำนวนโครงการพัฒนาท้องถิ่น กิจกรรมและงบประมาณ

แบบ ผด.๐๒

แผนดำเนินงานประจำปีงบประมาณ พ.ศ. ๒๕๖๔

เทศบาลเมืองทับกวาง

๓ ภายใต้ยุทธศาสตร์ การพัฒนาด้านการศึกษา ศาสนา ศิลปวัฒนธรรม จารีตและภูมิปัญญาท้องถิ่น

๓.๑ แผนงาน การศึกษา

ลำดับ ที่	โครงการ / กิจกรรม	รายละเอียดของกิจกรรมที่ เกิดขึ้นจากโครงการ	งบประมาณ (บาท)	สถานที่ดำเนินการ	หน่วยงาน รับผิดชอบหลัก	พ.ศ. ๒๕๖๓			พ.ศ. ๒๕๖๔									
						ต.ค.	พ.ย.	ธ.ค.	ม.ค.	ก.พ.	มี.ค.	เม.ย.	พ.ค.	มิ.ย.	ก.ค.	ส.ค.	ก.ย.	
๗	โครงการลูกเสือ เนตรนารีน้อยของ ศูนย์พัฒนาเด็กเล็กเทศบาลเมือง ทับกวาง	๑. นักเรียนเข้าร่วมโครงการ จากทั้งหมดของจำนวนนักเรียน ๒. จัดการประชุมชนลูกเสือ	๒๐,๐๐๐	ศูนย์พัฒนาเด็กเล็ก ทั้ง ๒ ศูนย์	กองการศึกษา				↔									
๘	โครงการจัดประชุมผู้ปกครองเด็ก เล็กของศูนย์พัฒนาเด็กเล็กเทศบาล เมืองทับกวาง	๑. ผู้ปกครองเข้าร่วมโครงการ จากทั้งหมดของจำนวนนักเรียน ๒. มีการอภิปรายการจัดการ เรียนการสอนต่อผู้ปกครอง นักเรียน	๘,๐๐๐	ศูนย์พัฒนาเด็กเล็ก ทั้ง ๒ ศูนย์	กองการศึกษา							↔						
๙	โครงการกิจกรรมวันภาษาไทย แห่งชาติโรงเรียนเทศบาลทับกวาง ๑ (สมุทรพร้อม)	๑. นักเรียนเข้าร่วมโครงการ จากทั้งหมดของจำนวนนักเรียน ๒. จัดกิจกรรมการแสดง ๓. มีการประกวดทางภาษาไทย	๖,๐๐๐	ร.ร.เทศบาลฯ ๑	กองการศึกษา										↔			

บัญชีจำนวนโครงการพัฒนาท้องถิ่น กิจกรรมและงบประมาณ

แบบ ผด.๐๒

แผนดำเนินงานประจำปีงบประมาณ พ.ศ. ๒๕๖๔

เทศบาลเมืองทับกวาง

๓ ภายใต้ยุทธศาสตร์ การพัฒนาด้านการศึกษา ศาสนา ศิลปวัฒนธรรม จารีตและภูมิปัญญาท้องถิ่น

๓.๑ แผนงาน การศึกษา

ลำดับ ที่	โครงการ / กิจกรรม	รายละเอียดของกิจกรรมที่ เกิดขึ้นจากโครงการ	งบประมาณ (บาท)	สถานที่ดำเนินการ	หน่วยงาน รับผิดชอบหลัก	พ.ศ. ๒๕๖๓			พ.ศ. ๒๕๖๔								
						ต.ค.	พ.ย.	ธ.ค.	ม.ค.	ก.พ.	มี.ค.	เม.ย.	พ.ค.	มิ.ย.	ก.ค.	ส.ค.	ก.ย.
๑๐	โครงการกิจกรรมวันภาษาไทย แห่งชาติโรงเรียนเทศบาลทับกวาง ๒ (จิตรประไพชาเลต์)	๑. นักเรียนเข้าร่วมโครงการ จากทั้งหมดของจำนวนนักเรียน ๒. จัดกิจกรรมการแสดง ๓. มีการประกวดทางภาษาไทย	๖,๐๐๐	รร.เทศบาลฯ ๒	กองการศึกษา											↔	
๑๑	โครงการจัดงานเฉลิมพระชนม พรรษาพระบาทสมเด็จพระ ปรเมนทรรามาธิบดีศรีสินทรมหาว ชิราลงกรณฯ พระวชิรเกล้า เจ้าอยู่หัว ของศูนย์พัฒนาเด็กเล็ก เทศบาลเมืองทับกวาง	๑. นักเรียนเข้าร่วมโครงการ จากทั้งหมดของจำนวนนักเรียน ๒. จัดกิจกรรมถวายพระพร	๑๐,๐๐๐	ศูนย์พัฒนาเด็กเล็ก ทั้ง ๒ ศูนย์	กองการศึกษา											↔	
๑๒	โครงการจัดงานเฉลิมพระชนม พรรษาพระบาทสมเด็จพระ ปรเมนทรรามาธิบดีศรีสินทรมหาว ชิราลงกรณฯ พระวชิรเกล้า เจ้าอยู่หัว ของโรงเรียนเทศบาลทับ กวาง ๑ (สมุห์พร้อม)	๑. นักเรียนเข้าร่วมโครงการ จากทั้งหมดของจำนวนนักเรียน ๒. จัดกิจกรรมถวายพระพร	๑๐,๐๐๐	รร.เทศบาลฯ ๑	กองการศึกษา											↔	

**บัญชีจำนวนโครงการพัฒนาท้องถิ่น กิจกรรมและงบประมาณ  
แผนดำเนินงานประจำปีงบประมาณ พ.ศ. ๒๕๖๔  
เทศบาลเมืองทับกวาง**

แบบ ผด.๐๒

๓ ภายใต้ยุทธศาสตร์ การพัฒนาด้านการศึกษา ศาสนา ศิลปวัฒนธรรม จารีตและภูมิปัญญาท้องถิ่น

๓.๑ แผนงาน การศึกษา

ลำดับ ที่	โครงการ / กิจกรรม	รายละเอียดของกิจกรรมที่ เกิดขึ้นจากโครงการ	งบประมาณ (บาท)	สถานที่ดำเนินการ	หน่วยงาน รับผิดชอบหลัก	พ.ศ. ๒๕๖๓			พ.ศ. ๒๕๖๔										
						ต.ค.	พ.ย.	ธ.ค.	ม.ค.	ก.พ.	มี.ค.	เม.ย.	พ.ค.	มิ.ย.	ก.ค.	ส.ค.	ก.ย.		
๑๓	โครงการจัดงานเฉลิมพระชนม พรรษาพระบาทสมเด็จพระ ปรเมนทรมหาอานันทมหิดล ศรีนครินทรมาธิบดินทร์ สิรินธรมาธิบดินทร์ ศิริราลงกรณฯ พระวชิรเกล้า เจ้าอยู่หัว ของโรงเรียนเทศบาลทับ กวาง ๒ (จิตรประไพชาเลต์)	๑. นักเรียนเข้าร่วมโครงการ จากทั้งหมดของจำนวนนักเรียน ๒. จัดกิจกรรมถวายพระพร	๑๐,๐๐๐	รร.เทศบาลฯ ๒	กองการศึกษา														↔
๑๔	โครงการจัดงานวันพ่อแห่งชาติ ของศูนย์พัฒนาเด็กเล็กเทศบาลเมือง ทับกวาง	๑. นักเรียนเข้าร่วมโครงการ จากทั้งหมดของจำนวนนักเรียน ๒. จัดกิจกรรมไหว้พ่อ	๑๐,๐๐๐	ศูนย์พัฒนาเด็กเล็ก ทั้ง ๒ ศูนย์	กองการศึกษา			↔											
๑๕	โครงการจัดงานวันพ่อแห่งชาติ ของ โรงเรียนเทศบาลทับกวาง ๑ (สมุทรพร้อม)	๑. นักเรียนเข้าร่วมโครงการ จากทั้งหมดของจำนวนนักเรียน ๒. จัดกิจกรรมไหว้พ่อ	๑๐,๐๐๐	รร.เทศบาลฯ ๑	กองการศึกษา			↔											
๑๖	โครงการจัดงานวันพ่อแห่งชาติ ของ โรงเรียนเทศบาลทับกวาง ๒ (จิตรประไพชาเลต์)	๑. นักเรียนเข้าร่วมโครงการ จากทั้งหมดของจำนวนนักเรียน ๒. จัดกิจกรรมไหว้พ่อ	๑๐,๐๐๐	รร.เทศบาลฯ ๒	กองการศึกษา			↔											

บัญชีจำนวนโครงการพัฒนาท้องถิ่น กิจกรรมและงบประมาณ

แบบ ผด.๐๒

แผนดำเนินงานประจำปีงบประมาณ พ.ศ. ๒๕๖๔

เทศบาลเมืองทับกวาง

๓ ภายใต้ยุทธศาสตร์ การพัฒนาด้านการศึกษา ศาสนา ศิลปวัฒนธรรม จารีตและภูมิปัญญาท้องถิ่น

๓.๑ แผนงาน การศึกษา

ลำดับ ที่	โครงการ / กิจกรรม	รายละเอียดของกิจกรรมที่ เกิดขึ้นจากโครงการ	งบประมาณ (บาท)	สถานที่ดำเนินการ	หน่วยงาน รับผิดชอบหลัก	พ.ศ. ๒๕๖๓			พ.ศ. ๒๕๖๔									
						ต.ค.	พ.ย.	ธ.ค.	ม.ค.	ก.พ.	มี.ค.	เม.ย.	พ.ค.	มิ.ย.	ก.ค.	ส.ค.	ก.ย.	
๑๗	โครงการจัดงานวันแม่แห่งชาติ ของศูนย์พัฒนาเด็กเล็กเทศบาลเมือง ทับกวาง	๑. นักเรียนเข้าร่วมโครงการ จากทั้งหมดของจำนวนนักเรียน ๒. จัดกิจกรรมเด็กและแม่	๑๐,๐๐๐	ศูนย์พัฒนาเด็กเล็ก ทั้ง ๒ ศูนย์	กองการศึกษา												↔	
๑๘	โครงการจัดงานวันแม่แห่งชาติ ของ โรงเรียนเทศบาลทับกวาง ๑ (สมุทรพร้อม)	๑. นักเรียนเข้าร่วมโครงการ จากทั้งหมดของจำนวนนักเรียน ๒. จัดกิจกรรมเด็กและแม่	๑๐,๐๐๐	รร.เทศบาลฯ ๑	กองการศึกษา												↔	
๑๙	โครงการจัดงานวันแม่แห่งชาติ ของ โรงเรียนเทศบาลทับกวาง ๒ (จิตรประไพชาเลต์)	๑. นักเรียนเข้าร่วมโครงการ จากทั้งหมดของจำนวนนักเรียน ๒. จัดกิจกรรมเด็กและแม่	๑๐,๐๐๐	รร.เทศบาลฯ ๒	กองการศึกษา												↔	
๒๐	โครงการธนาคารขยะครบวงจร ของเทศบาลทับกวาง ๑ (สมุทร พร้อม)	๑. นักเรียนเข้าร่วมโครงการ จากทั้งหมดของจำนวนนักเรียน ๒. นักเรียนฝากออมของรีไซเคิล	๕,๐๐๐	รร.เทศบาลฯ ๑	กองการศึกษา		↔											
๒๑	โครงการธนาคารขยะครบวงจร ของเทศบาลทับกวาง ๒ (จิตร ประไพชาเลต์)	๑. นักเรียนเข้าร่วมโครงการ จากทั้งหมดของจำนวนนักเรียน ๒. นักเรียนฝากออมของรีไซเคิล	๕,๐๐๐	รร.เทศบาลฯ ๒	กองการศึกษา		↔											

บัญชีจำนวนโครงการพัฒนาท้องถิ่น กิจกรรมและงบประมาณ

แบบ ผด.๐๒

แผนดำเนินงานประจำปีงบประมาณ พ.ศ. ๒๕๖๔

เทศบาลเมืองทับกวาง

๓ ภายใต้ยุทธศาสตร์ การพัฒนาด้านการศึกษา ศาสนา ศิลปวัฒนธรรม จารีตและภูมิปัญญาท้องถิ่น

๓.๑ แผนงาน การศึกษา

ลำดับ ที่	โครงการ / กิจกรรม	รายละเอียดของกิจกรรมที่ เกิดขึ้นจากโครงการ	งบประมาณ (บาท)	สถานที่ดำเนินการ	หน่วยงาน รับผิดชอบหลัก	พ.ศ. ๒๕๖๓			พ.ศ. ๒๕๖๔								
						ต.ค.	พ.ย.	ธ.ค.	ม.ค.	ก.พ.	มี.ค.	เม.ย.	พ.ค.	มิ.ย.	ก.ค.	ส.ค.	ก.ย.
๒๒	โครงการประชุมคณะกรรมการ สถานศึกษาขั้นพื้นฐานกรรมการ ชุมชน และผู้ปกครองนักเรียน โรงเรียนเทศบาลทับกวาง ๑ (สมุห์พร้อม)	๑. คณะกรรมการสถานศึกษา ไม่น้อยกว่า ๓ ใน ๔ เข้าร่วม ประชุม ๒. ประชุมแผนการสอนและ แผนการดำเนินงานของ สถานศึกษา	๑๐,๐๐๐	รร.เทศบาลฯ ๑	กองการศึกษา								↔				
๒๓	โครงการปลูกพืชผักสวนครัว ของ ศูนย์พัฒนาเด็กเล็กในสังกัดเทศบาล เมืองทับกวาง	๑. นักเรียนเข้าร่วมโครงการ จากทั้งหมดของจำนวนนักเรียน ๒. ให้นักเรียนปลูกพืชผัก สวนครัวและจำหน่ายเพื่อรู้จัก การออม	๘,๐๐๐	ศูนย์พัฒนาเด็กเล็ก ทั้ง ๒ ศูนย์	กองการศึกษา			↔									
๒๔	โครงการปัจฉิมนิเทศ	๑. นักเรียนชั้น ป.๖ ทุกคนเข้า ร่วม ๒. จัดกิจกรรมวันส่งท้าย	๔๐,๐๐๐	โรงเรียนในสังกัด	กองการศึกษา						↔						
๒๕	โครงการเปิดโลกการเรียนรู้ โรงเรียนเทศบาลทับกวาง ๑ (สมุห์ พร้อม)	๑. นักเรียนเข้าร่วมโครงการ จากทั้งหมดของจำนวนนักเรียน ๒. จัดกิจกรรมวิชาการให้	๖๕,๐๐๐	รร.เทศบาลฯ ๑	กองการศึกษา				↔								

บัญชีจำนวนโครงการพัฒนาท้องถิ่น กิจกรรมและงบประมาณ

แบบ ผด.๐๒

แผนดำเนินงานประจำปีงบประมาณ พ.ศ. ๒๕๖๔

เทศบาลเมืองทับกวาง

๓ ภายใต้ยุทธศาสตร์ การพัฒนาด้านการศึกษา ศาสนา ศิลปวัฒนธรรม จารีตและภูมิปัญญาท้องถิ่น

๓.๑ แผนงาน การศึกษา

ลำดับ ที่	โครงการ / กิจกรรม	รายละเอียดของกิจกรรมที่ เกิดขึ้นจากโครงการ	งบประมาณ (บาท)	สถานที่ดำเนินการ	หน่วยงาน รับผิดชอบหลัก	พ.ศ. ๒๕๖๓			พ.ศ. ๒๕๖๔									
						ต.ค.	พ.ย.	ธ.ค.	ม.ค.	ก.พ.	มี.ค.	เม.ย.	พ.ค.	มิ.ย.	ก.ค.	ส.ค.	ก.ย.	
๒๖	โครงการเปิดโลกการเรียนรู้ โรงเรียนเทศบาลทับกวาง ๒ (จิตรประไพชาเล่ต์)	๑. นักเรียนเข้าร่วมโครงการ จากทั้งหมดของจำนวนนักเรียน ๒. จัดกิจกรรมวิชาการให้ นักเรียน	๖๕,๐๐๐	รร.เทศบาลฯ ๒	กองการศึกษา				↔									
๒๗	โครงการเปิดโลกงานวิชาการ ปฐมวัย ของศูนย์พัฒนาเด็กเล็กใน สังกัดเทศบาลเมืองทับกวาง	๑. นักเรียนเข้าร่วมโครงการ จากทั้งหมดของจำนวนนักเรียน ๒. จัดกิจกรรมวิชาการให้ นักเรียน	๕๐,๐๐๐	ศูนย์พัฒนาเด็กเล็ก ทั้ง ๒ ศูนย์	กองการศึกษา			↔										
๒๘	โครงการฝึกอบรมและทัศนศึกษา พนักงานครูเทศบาล บุคลากร ทางการศึกษาในสังกัดเทศบาล เมืองทับกวาง	๑. พนักงานครูเข้าร่วมโครงการ ๒. จัดกิจกรรมฝึกอบรม	๓๐๐,๐๐๐	นอกสถานที่	กองการศึกษา		↔											
๒๙	โครงการภูมิปัญญาท้องถิ่น ของ ศูนย์พัฒนาเด็กเล็กในสังกัดเทศบาล เมืองทับกวาง	๑. นักเรียนเข้าร่วมโครงการ จากทั้งหมดของจำนวนนักเรียน ๒. ให้นักเรียนฝึกลงมือ ปฏิบัติงานจากภูมิปัญญาท้องถิ่น	๘,๐๐๐	ศูนย์พัฒนาเด็กเล็ก ทั้ง ๒ ศูนย์	กองการศึกษา											↔		

บัญชีจำนวนโครงการพัฒนาท้องถิ่น กิจกรรมและงบประมาณ

แบบ ผด.๐๒

แผนดำเนินงานประจำปีงบประมาณ พ.ศ. ๒๕๖๔

เทศบาลเมืองทับกวาง

๓ ภายใต้ยุทธศาสตร์ การพัฒนาด้านการศึกษา ศาสนา ศิลปวัฒนธรรม จารีตและภูมิปัญญาท้องถิ่น

๓.๑ แผนงาน การศึกษา

ลำดับ ที่	โครงการ / กิจกรรม	รายละเอียดของกิจกรรมที่ เกิดขึ้นจากโครงการ	งบประมาณ (บาท)	สถานที่ดำเนินการ	หน่วยงาน รับผิดชอบหลัก	พ.ศ. ๒๕๖๓			พ.ศ. ๒๕๖๔								
						ต.ค.	พ.ย.	ธ.ค.	ม.ค.	ก.พ.	มี.ค.	เม.ย.	พ.ค.	มิ.ย.	ก.ค.	ส.ค.	ก.ย.
๓๐	โครงการโรงเรียนส่งเสริมคุณภาพใน โรงเรียนเทศบาลเมืองทับกวาง ๑ (สมุห์พร้อม)	๑. นักเรียนเข้าร่วมโครงการ จากทั้งหมดของจำนวนนักเรียน ๒. มีการตรวจสุขภาพร่างกาย	๘,๐๐๐	รร.เทศบาลฯ ๑	กองการศึกษา										↔		
๓๑	โครงการโรงเรียนส่งเสริมคุณภาพใน โรงเรียนเทศบาลเมืองทับกวาง ๒ (จิตรประไพชาเลต์)	๑. นักเรียนเข้าร่วมโครงการ จากทั้งหมดของจำนวนนักเรียน ๒. มีการตรวจสุขภาพร่างกาย	๘,๐๐๐	รร.เทศบาลฯ ๒	กองการศึกษา										↔		
๓๒	โครงการวันวิทยาศาสตร์ ของ โรงเรียนเทศบาลทับกวาง ๑ (สมุห์ พร้อม)	๑. นักเรียนเข้าร่วมโครงการ จากทั้งหมดของจำนวนนักเรียน ๒. จัดการทดลองวิทยาศาสตร์	๑๐,๐๐๐	รร.เทศบาลฯ ๑	กองการศึกษา											↔	
๓๓	โครงการวันวิทยาศาสตร์ ของ โรงเรียนเทศบาลทับกวาง ๒ (จิตร ประไพชาเลต์)	๑. นักเรียนเข้าร่วมโครงการ จากทั้งหมดของจำนวนนักเรียน ๒. จัดการทดลองวิทยาศาสตร์	๑๐,๐๐๐	รร.เทศบาลฯ ๒	กองการศึกษา											↔	
๓๔	โครงการวันไหว้ครู ของโรงเรียน เทศบาลทับกวาง ๑ (สมุห์พร้อม)	๑. นักเรียนเข้าร่วมโครงการ จากทั้งหมดของจำนวนนักเรียน ๒. จัดกิจกรรมการแสดงและ บทความระลึกบุญคุณครู	๕,๐๐๐	รร.เทศบาลฯ ๑	กองการศึกษา										↔		



บัญชีจำนวนโครงการพัฒนาท้องถิ่น กิจกรรมและงบประมาณ

แบบ ผด.๐๒

แผนดำเนินงานประจำปีงบประมาณ พ.ศ. ๒๕๖๔

เทศบาลเมืองทับกวาง

๓ ภายใต้ยุทธศาสตร์ การพัฒนาด้านการศึกษา ศาสนา ศิลปวัฒนธรรม จารีตและภูมิปัญญาท้องถิ่น

๓.๑ แผนงาน การศึกษา

ลำดับ ที่	โครงการ / กิจกรรม	รายละเอียดของกิจกรรมที่ เกิดขึ้นจากโครงการ	งบประมาณ (บาท)	สถานที่ดำเนินการ	หน่วยงาน รับผิดชอบหลัก	พ.ศ. ๒๕๖๓			พ.ศ. ๒๕๖๔								
						ต.ค.	พ.ย.	ธ.ค.	ม.ค.	ก.พ.	มี.ค.	เม.ย.	พ.ค.	มิ.ย.	ก.ค.	ส.ค.	ก.ย.
๓๕	โครงการวันไหว้ครู ของโรงเรียน เทศบาลทับกวาง ๒ (จิตรประไพชาเลต์)	๑. นักเรียนเข้าร่วมโครงการ จากทั้งหมดของจำนวนนักเรียน ๒. จัดกิจกรรมการแสดง	๕,๐๐๐	รร.เทศบาลฯ ๒	กองการศึกษา										↔		
๓๖	โครงการส่งเสริมคุณธรรม- จริยธรรม ของศูนย์พัฒนาเด็กเล็ก ในสังกัดเทศบาลเมืองทับกวาง	๑. นักเรียนเข้าร่วมโครงการ จากทั้งหมดของจำนวนนักเรียน ๒. อบรมคุณธรรมจากพระภิกษุ	๑๐,๐๐๐	ศูนย์พัฒนาเด็กเล็ก ทั้ง ๒ ศูนย์	กองการศึกษา										↔		
๓๗	โครงการสายใยรักครอบครัว ของ ศูนย์พัฒนาเด็กเล็กในสังกัดเทศบาล เมืองทับกวาง	๑. นักเรียนเข้าร่วมโครงการ จากทั้งหมดของจำนวนนักเรียน ๒. ให้ครอบครัวมีกิจกรรม ร่วมกัน	๑๐,๐๐๐	ศูนย์พัฒนาเด็กเล็ก ทั้ง ๒ ศูนย์	กองการศึกษา										↔		
๓๘	โครงการสายใยรักแห่งครอบครัว ของโรงเรียนเทศบาลทับกวาง ๑ (สมุทรพร้อม)	๑. นักเรียนเข้าร่วมโครงการ จากทั้งหมดของจำนวนนักเรียน ๒. ให้ครอบครัวมีกิจกรรม	๑๐,๐๐๐	รร.เทศบาลฯ ๑	กองการศึกษา										↔		
๓๙	โครงการสายใยรักแห่งครอบครัว ของโรงเรียนเทศบาลทับกวาง ๒ (จิตรประไพชาเลต์)	๑. นักเรียนเข้าร่วมโครงการ จากทั้งหมดของจำนวนนักเรียน ๒. ให้ครอบครัวมีกิจกรรม	๑๐,๐๐๐	รร.เทศบาลฯ ๒	กองการศึกษา										↔		

บัญชีจำนวนโครงการพัฒนาท้องถิ่น กิจกรรมและงบประมาณ

แบบ ผด.๐๒

แผนดำเนินงานประจำปีงบประมาณ พ.ศ. ๒๕๖๔

เทศบาลเมืองทับกวาง

๓ ภายใต้ยุทธศาสตร์ การพัฒนาด้านการศึกษา ศาสนา ศิลปวัฒนธรรม จารีตและภูมิปัญญาท้องถิ่น

๓.๑ แผนงาน การศึกษา

ลำดับ ที่	โครงการ / กิจกรรม	รายละเอียดของกิจกรรมที่ เกิดขึ้นจากโครงการ	งบประมาณ (บาท)	สถานที่ดำเนินการ	หน่วยงาน รับผิดชอบหลัก	พ.ศ. ๒๕๖๓			พ.ศ. ๒๕๖๔											
						ต.ค.	พ.ย.	ธ.ค.	ม.ค.	ก.พ.	มี.ค.	เม.ย.	พ.ค.	มิ.ย.	ก.ค.	ส.ค.	ก.ย.			
๔๐	โครงการสนับสนุนค่าใช้จ่ายการ บริหารสถานศึกษา ของโรงเรียน เทศบาลทับกวาง ๑ (สมุห์พร้อม)	๑. ค่าใช้จ่ายในการบริหาร สถานศึกษา	๑,๓๒๘,๒๐๐	รร.เทศบาลฯ ๑	กองการศึกษา	←														→
๔๑	โครงการสนับสนุนค่าใช้จ่ายการ บริหารสถานศึกษา ของโรงเรียน เทศบาลทับกวาง ๒ (จิตรประไพชาเลต์)	๑. ค่าใช้จ่ายในการบริหาร สถานศึกษา	๓,๐๑๙,๕๐๐	รร.เทศบาลฯ ๒	กองการศึกษา	←														→
๔๒	โครงการสนับสนุนค่าใช้จ่ายการ บริหารสถานศึกษาของศูนย์พัฒนา เด็กเล็กจิตรประไพชาเลต์	๑. ค่าใช้จ่ายในการบริหาร สถานศึกษา	๑๘๘,๐๐๐	ศูนย์พัฒนาเด็กเล็ก จิตรประไพชาเลต์	กองการศึกษา	←														→
๔๓	โครงการสนับสนุนค่าใช้จ่ายการ บริหารสถานศึกษาของศูนย์พัฒนา เด็กเล็กป่าไผ่	๑. ค่าใช้จ่ายในการบริหาร สถานศึกษา	๙๔๓,๗๐๐	ศูนย์พัฒนาเด็กเล็ก ป่าไผ่	กองการศึกษา	←														→
๔๔	โครงการค่ายภาษาอังกฤษ โรงเรียน เทศบาลทับกวาง ๒ (จิตรประไพชาเลต์)	๑. นักเรียนเข้าร่วมโครงการ จากทั้งหมดของจำนวนนักเรียน ๒. จัดกิจกรรมทางภาษากับ ครูต่างชาติพร้อมเกมส์ทักษะ	๑๐,๐๐๐	รร.เทศบาลฯ ๒	กองการศึกษา			↔												

**บัญชีจำนวนโครงการพัฒนาท้องถิ่น กิจกรรมและงบประมาณ  
แผนดำเนินงานประจำปีงบประมาณ พ.ศ. ๒๕๖๔  
เทศบาลเมืองทับกวาง**

แบบ ผด.๐๒

๓ ภายใต้ยุทธศาสตร์ การพัฒนาด้านการศึกษา ศาสนา ศิลปวัฒนธรรม จารีตและภูมิปัญญาท้องถิ่น

**๓.๑ แผนงาน การศึกษา**

ลำดับ ที่	โครงการ / กิจกรรม	รายละเอียดของกิจกรรมที่ เกิดขึ้นจากโครงการ	งบประมาณ (บาท)	สถานที่ดำเนินการ	หน่วยงาน รับผิดชอบหลัก	พ.ศ. ๒๕๖๓			พ.ศ. ๒๕๖๔										
						ต.ค.	พ.ย.	ธ.ค.	ม.ค.	ก.พ.	มี.ค.	เม.ย.	พ.ค.	มิ.ย.	ก.ค.	ส.ค.	ก.ย.		
๕๕	โครงการกีฬาภายในโรงเรียนและ ศูนย์พัฒนาเด็กเล็กในสังกัดเทศบาล เมืองทับกวาง	๑. จัดการแข่งขันกีฬาสากล ๒. นักเรียนเข้าร่วมโครงการ จากทั้งหมดของจำนวนนักเรียน	๑๐๐,๐๐๐	รร.เทศบาลฯ ๑ รร.เทศบาลฯ ๒ ศูนย์พัฒนาเด็กเล็ก จิตรประไพชาเล่ต์ป่าไผ่ ศูนย์พัฒนาเด็กเล็ก จิตรประไพชาเล่ต์	กองการศึกษา														↔
๕๖	โครงการอาหารกลางวัน นักเรียน โรงเรียนชุมชนนิคมทับกวาง สงเคราะห์ ๑	อุดหนุนโครงการอาหาร กลางวันโรงเรียนในเขต เทศบาลฯ	๑,๗๐๐,๐๐๐	โรงเรียนในเขต เทศบาลฯ	กองการศึกษา	←													→
๕๗	โครงการอาหารกลางวัน นักเรียน โรงเรียนนิคมทับกวางสงเคราะห์ ๒	อุดหนุนโครงการอาหาร กลางวันโรงเรียนในเขต เทศบาลฯ	๗๐๔,๐๐๐	โรงเรียนในเขต เทศบาลฯ	กองการศึกษา	←													→
๕๘	โครงการอาหารกลางวัน นักเรียน โรงเรียนบ้านซับบอน	อุดหนุนโครงการอาหาร กลางวันโรงเรียนในเขต เทศบาลฯ	๓๕๐,๐๐๐	โรงเรียนในเขต เทศบาลฯ	กองการศึกษา	←													→
๕๙	โครงการอาหารกลางวัน นักเรียน โรงเรียนบ้านหนองผักบุ้ง	อุดหนุนโครงการอาหาร กลางวันโรงเรียนในเขต เทศบาลฯ	๗๖๘,๐๐๐	โรงเรียนในเขต เทศบาลฯ	กองการศึกษา	←													→

บัญชีจำนวนโครงการพัฒนาท้องถิ่น กิจกรรมและงบประมาณ

แบบ ผด.๐๒

แผนดำเนินงานประจำปีงบประมาณ พ.ศ. ๒๕๖๔

เทศบาลเมืองทับกวาง

๓ ภายใต้ยุทธศาสตร์ การพัฒนาด้านการศึกษา ศาสนา ศิลปวัฒนธรรม จารีตและภูมิปัญญาท้องถิ่น

๓.๑ แผนงาน การศึกษา

ลำดับ ที่	โครงการ / กิจกรรม	รายละเอียดของกิจกรรมที่ เกิดขึ้นจากโครงการ	งบประมาณ (บาท)	สถานที่ดำเนินการ	หน่วยงาน รับผิดชอบหลัก	พ.ศ. ๒๕๖๓			พ.ศ. ๒๕๖๔											
						ต.ค.	พ.ย.	ธ.ค.	ม.ค.	ก.พ.	มี.ค.	เม.ย.	พ.ค.	มิ.ย.	ก.ค.	ส.ค.	ก.ย.			
๕๐	โครงการอาหารกลางวัน นักเรียน โรงเรียนวัดป่าไผ่	อุดหนุนโครงการอาหาร กลางวันโรงเรียนในเขต เทศบาลฯ	๑,๔๘๐,๐๐๐	โรงเรียนในเขต เทศบาลฯ	กองการศึกษา	←														→
๕๑	โครงการอาหารกลางวัน นักเรียน โรงเรียนอนุบาลทับกวาง	อุดหนุนโครงการอาหาร กลางวันโรงเรียนในเขต เทศบาลฯ	๑,๒๔๐,๐๐๐	โรงเรียนในเขต เทศบาลฯ	กองการศึกษา	←														→
๕๒	โครงการพัฒนาสถานศึกษาให้เป็น ศูนย์การเรียนรู้ตามหลักปรัชญา ของเศรษฐกิจพอเพียงด้าน การศึกษาโรงเรียนชุมชนนิคมทับ กวางสงเคราะห์ ๑	อุดหนุนโรงเรียนในเขต เทศบาลฯ	๒๓๒,๐๐๐	โรงเรียนในเขต เทศบาลฯ	กองการศึกษา	←														→
๕๓	โครงการปรับปรุงอาคารสถานที่ เพื่อพัฒนาคุณภาพผู้เรียนโรงเรียน ชุมชนนิคมทับกวางสงเคราะห์ ๒	อุดหนุนโรงเรียนในเขต เทศบาลฯ	๑๒๖,๐๐๐	โรงเรียนในเขต เทศบาลฯ	กองการศึกษา	←														→
๕๔	โครงการปรับปรุงอาคารแหล่ง เรียนรู้ เพื่อพัฒนาคุณภาพผู้เรียน โรงเรียนบ้านซับบอน	อุดหนุนโรงเรียนในเขต เทศบาลฯ	๑๐๒,๐๐๐	โรงเรียนในเขต เทศบาลฯ	กองการศึกษา	←														→

บัญชีจำนวนโครงการพัฒนาท้องถิ่น กิจกรรมและงบประมาณ

แบบ ผด.๐๒

แผนดำเนินงานประจำปีงบประมาณ พ.ศ. ๒๕๖๔

เทศบาลเมืองทับกวาง

๓ ภายใต้ยุทธศาสตร์ การพัฒนาด้านการศึกษา ศาสนา ศิลปวัฒนธรรม จารีตและภูมิปัญญาท้องถิ่น

๓.๑ แผนงาน การศึกษา

ลำดับ ที่	โครงการ / กิจกรรม	รายละเอียดของกิจกรรมที่ เกิดขึ้นจากโครงการ	งบประมาณ (บาท)	สถานที่ดำเนินการ	หน่วยงาน รับผิดชอบหลัก	พ.ศ. ๒๕๖๓			พ.ศ. ๒๕๖๔										
						ต.ค.	พ.ย.	ธ.ค.	ม.ค.	ก.พ.	มี.ค.	เม.ย.	พ.ค.	มิ.ย.	ก.ค.	ส.ค.	ก.ย.		
๕๕	โครงการพัฒนาห้องเรียนคุณภาพ โรงเรียนบ้านหนองผักบุ้ง	อุดหนุนโรงเรียนในเขต เทศบาลฯ	๑๓๐,๐๐๐	โรงเรียนในเขต เทศบาลฯ	กองการศึกษา	<													>
๕๖	โครงการก่อสร้างโดมคลุมสนาม เด็กเล่น โรงเรียนวัดป่าไผ่	อุดหนุนโรงเรียนในเขต เทศบาลฯ	๒๐๘,๐๐๐	โรงเรียนในเขต เทศบาลฯ	กองการศึกษา	<													>
๕๗	โครงการพัฒนาห้องเรียนคุณภาพ โรงเรียนอนุบาลทับกวาง	อุดหนุนโรงเรียนในเขต เทศบาลฯ	๒๐๑,๐๐๐	โรงเรียนในเขต เทศบาลฯ	กองการศึกษา	<													>

บัญชีจำนวนโครงการพัฒนาท้องถิ่น กิจกรรมและงบประมาณ

แบบ ผด.๐๒

แผนดำเนินงานประจำปีงบประมาณ พ.ศ. ๒๕๖๔

เทศบาลเมืองทับกวาง

๓ ภายใต้ยุทธศาสตร์ การพัฒนาด้านการศึกษา ศาสนา ศิลปวัฒนธรรม จารีตและภูมิปัญญาท้องถิ่น

๓.๒ แผนงาน การศาสนาวัฒนธรรมและนันทนาการ

ลำดับ ที่	โครงการ / กิจกรรม	รายละเอียดของกิจกรรมที่ เกิดขึ้นจากโครงการ	งบประมาณ (บาท)	สถานที่ดำเนินการ	หน่วยงาน รับผิดชอบหลัก	พ.ศ. ๒๕๖๓			พ.ศ. ๒๕๖๔									
						ต.ค.	พ.ย.	ธ.ค.	ม.ค.	ก.พ.	มี.ค.	เม.ย.	พ.ค.	มิ.ย.	ก.ค.	ส.ค.	ก.ย.	
๑	โครงการจัดงานขึ้นปีใหม่	๑. พิธีกรรมทางศาสนาพุทธ สะเดาะเคราะห์ ทำบุญวันเกิด ถวายสังฆทาน ๒. ตักบาตรข้าวสารอาหารแห้ง ๓. ผู้เข้าร่วมโครงการสมาชิกสภา เทศบาล ผู้บริหารเทศบาล พนักงาน ลูกจ้าง และประชาชน ทั่วไป	๑๐๐,๐๐๐	ภายในเขตเทศบาล เมืองทับกวาง	กองการศึกษา				↔									
๒	โครงการประเพณีลอยกระทง	๑. จัดกิจกรรมการละเล่น ประเพณี วัฒนธรรมไทย ๒. จัดกิจกรรมการแสดงบนเวที ด้านศิลปวัฒนธรรม	๕๐๐,๐๐๐	สนามกีฬาเทศบาล เมืองทับกวาง	กองการศึกษา	↔												
๓	โครงการบรรพชาสามเณรหมู่ ภาคฤดูร้อน	๑. ให้เด็กและเยาวชนเข้าร่วม กิจกรรมบรรพชาสามเณร ๒. จัดกิจกรรมส่งเสริม พระพุทธศาสนา ให้กับสามเณร	๕๐๐,๐๐๐	วัดเขามันธรมาราม	กองการศึกษา						↔							

บัญชีจำนวนโครงการพัฒนาท้องถิ่น กิจกรรมและงบประมาณ

แบบ ผด.๐๒

แผนดำเนินงานประจำปีงบประมาณ พ.ศ. ๒๕๖๔

เทศบาลเมืองทับกวาง

๓ ภายใต้ยุทธศาสตร์ การพัฒนาด้านการศึกษา ศาสนา ศิลปวัฒนธรรม จารีตและภูมิปัญญาท้องถิ่น

๓.๒ แผนงาน การศาสนาวัฒนธรรมและนันทนาการ

ลำดับ ที่	โครงการ / กิจกรรม	รายละเอียดของกิจกรรมที่ เกิดขึ้นจากโครงการ	งบประมาณ (บาท)	สถานที่ดำเนินการ	หน่วยงาน รับผิดชอบหลัก	พ.ศ. ๒๕๖๓			พ.ศ. ๒๕๖๔									
						ต.ค.	พ.ย.	ธ.ค.	ม.ค.	ก.พ.	มี.ค.	เม.ย.	พ.ค.	มิ.ย.	ก.ค.	ส.ค.	ก.ย.	
๔	โครงการรดน้ำขอพรผู้สูงอายุ	๑. กิจกรรมมอบรางวัล ครอบครัวดีเด่น ๒. กิจกรรมการแสดงการเล่น วัฒนธรรมประเพณีไทย ๓. การรดน้ำดำหัวผู้สูงอายุ ๔. กิจกรรมให้ความรู้การดูแล สุขภาพผู้สูงอายุ ๕. ผู้เข้าร่วมโครงการ ผู้สูงอายุ และประชาชน	๕๐๐,๐๐๐	บริเวณสนามกีฬา เทศบาลเมืองทับกวาง	กองการศึกษา							↔						
๕	โครงการประเพณีตักบาตร ดอกไม้	๑. อุดหนุนงบประมาณให้กับ ทางจังหวัดหรืออำเภอในการจัด งาน	๑๐๐,๐๐๐	วัดพระพุทธบาทฯ	กองการศึกษา											↔		

บัญชีจำนวนโครงการพัฒนาท้องถิ่น กิจกรรมและงบประมาณ

แบบ ผด.๐๒

แผนดำเนินงานประจำปีงบประมาณ พ.ศ.๒๕๖๔

เทศบาลเมืองทับกวาง

๔ ภายใต้ยุทธศาสตร์การพัฒนาด้านสาธารณสุข และบริหารจัดการทรัพยากรธรรมชาติและสิ่งแวดล้อม

๔.๑ แผนงาน สร้างความเข้มแข็งของชุมชน

ลำดับ ที่	โครงการ / กิจกรรม	รายละเอียดของกิจกรรมที่ เกิดขึ้นจากโครงการ	งบประมาณ (บาท)	สถานที่ดำเนินการ	หน่วยงาน รับผิดชอบหลัก	พ.ศ. ๒๕๖๓			พ.ศ. ๒๕๖๔								
						ต.ค.	พ.ย.	ธ.ค.	ม.ค.	ก.พ.	มี.ค.	เม.ย.	พ.ค.	มิ.ย.	ก.ค.	ส.ค.	ก.ย.
๑	โครงการการมีส่วนร่วมในการ อนุรักษ์ธรรมชาติและสิ่งแวดล้อม	ปลูกต้นไม้	๑๐๐,๐๐๐	รร.เทศบาลฯ ๒	กอง สาธารณสุขฯ									↔			
๒	โครงการรณรงค์รักษาความสะอาด	ทำความสะอาดทางสาธารณะ	๑๐๐,๐๐๐	-ชุมชนเจริญพร	กอง สาธารณสุขฯ											↔	
๓	โครงการรณรงค์คัดแยกขยะ	อบรม	๘๐,๐๐๐	เทศบาลเมืองทับกวาง	กอง สาธารณสุขฯ	↔											
๔	โครงการอาหารสะอาด รสชาติ อร่อย	-ตรวจร้านอาหาร	๑๕,๐๐๐	เทศบาลเมืองทับกวาง	กอง สาธารณสุขฯ							↔					
๕	โครงการตรวจสอบปนเปื้อนใน อาหาร	ตรวจสอบปนเปื้อนในตลาด	๑๕,๐๐๐	ตลาด ๔ แห่ง ในเขตตำบลทับกวาง	กอง สาธารณสุขฯ							↔					
๖	โครงการอบรมความรู้และทัศน ศึกษาดูงานด้านสุขาภิบาลอาหาร	อบรม และทัศนศึกษาดูงาน	๕๕๐,๐๐๐	-อบรมเทศบาลเมือง ทับกวาง -ทัศนศึกษาดูงาน จังหวัดตราด	กอง สาธารณสุขฯ							↔					



บัญชีจำนวนโครงการพัฒนาท้องถิ่น กิจกรรมและงบประมาณ

แบบ ผด.๐๒

แผนดำเนินงานประจำปีงบประมาณ พ.ศ.๒๕๖๔

เทศบาลเมืองทับกวาง

๔ ภายใต้ยุทธศาสตร์การพัฒนาด้านสาธารณสุข และบริหารจัดการทรัพยากรธรรมชาติและสิ่งแวดล้อม

๔.๑ แผนงาน สร้างความเข้มแข็งของชุมชน

ลำดับ ที่	โครงการ / กิจกรรม	รายละเอียดของกิจกรรมที่ เกิดขึ้นจากโครงการ	งบประมาณ (บาท)	สถานที่ดำเนินการ	หน่วยงาน รับผิดชอบหลัก	พ.ศ. ๒๕๖๓			พ.ศ. ๒๕๖๔									
						ต.ค.	พ.ย.	ธ.ค.	ม.ค.	ก.พ.	มี.ค.	เม.ย.	พ.ค.	มิ.ย.	ก.ค.	ส.ค.	ก.ย.	
๗	โครงการลดการปล่อยก๊าซเรือน กระจกของเทศบาลเมืองทับกวาง	อบรม	๑๐๐,๐๐๐	เทศบาลเมืองทับกวาง	กอง สาธารณสุขฯ				↔									
๘	โครงการอาสาสมัครท้องถิ่นรักษ์ โลก (อถล.)	อบรม	๘๐,๐๐๐	เทศบาลเมืองทับกวาง	กอง สาธารณสุขฯ						↔							
๙	โครงการชุมชนปลอดถังขยะ	อบรม	๘๐,๐๐๐	เทศบาลเมืองทับกวาง	กอง สาธารณสุขฯ						↔							
๑๐	โครงการสำรวจและจัดทำ ฐานข้อมูลแหล่งทรัพยากรและ โบราณคดีในเขตเทศบาลเมืองทับ กวาง	สำรวจและจัดทำฐานข้อมูล	๒๐,๐๐๐	เทศบาลเมืองทับกวาง	กอง สาธารณสุขฯ					↔								
๑๑	โครงการเพิ่มประสิทธิภาพการ บริหารจัดการทรัพยากรในเขต เทศบาลเมืองทับกวาง	อบรม	๕๐,๐๐๐	เทศบาลเมืองทับกวาง	กอง สาธารณสุขฯ					↔								
๑๒	โครงการป้องกันปัญหาโรค ไข้เลือดออกและโรคไข้ปวดข้อ ยุ้งลาย	ปฏิบัติการควบคุมและทำลาย แหล่งเพาะพันธุ์ยุงลาย	๘๐,๐๐๐	พื้นที่ในเขตเทศบาล เมืองทับกวาง	กอง สาธารณสุขฯ			↔			↔			↔				↔

บัญชีจำนวนโครงการพัฒนาท้องถิ่น กิจกรรมและงบประมาณ

แบบ ผด.๐๒

แผนดำเนินงานประจำปีงบประมาณ พ.ศ.๒๕๖๔

เทศบาลเมืองทับกวาง

๔ ภายใต้ยุทธศาสตร์การพัฒนาด้านสาธารณสุข และบริหารจัดการทรัพยากรธรรมชาติและสิ่งแวดล้อม

๔.๑ แผนงาน สร้างความเข้มแข็งของชุมชน

ลำดับ ที่	โครงการ / กิจกรรม	รายละเอียดของกิจกรรมที่ เกิดขึ้นจากโครงการ	งบประมาณ (บาท)	สถานที่ดำเนินการ	หน่วยงาน รับผิดชอบหลัก	พ.ศ. ๒๕๖๓			พ.ศ. ๒๕๖๔									
						ต.ค.	พ.ย.	ธ.ค.	ม.ค.	ก.พ.	มี.ค.	เม.ย.	พ.ค.	มิ.ย.	ก.ค.	ส.ค.	ก.ย.	
๑๓	โครงการรณรงค์ป้องกันและแก้ไข ปัญหาโรคติดต่อ	อบรม	๓๐,๐๐๐	เทศบาลเมืองทับกวาง	กอง สาธารณสุขฯ					↔								
๑๔	โครงการนำผู้เสพเข้าสู่ระบบการ บำบัดรักษา	เข้าค่าย	๑๐๐,๐๐๐	ตามที่จังหวัดกำหนด	กอง สาธารณสุขฯ	←												
๑๕	โครงการติดตามช่วยเหลือพัฒนา ผู้ผ่านการบำบัดรักษา	-ดำเนินการติดตามช่วยเหลือ -ตรวจปัสสาวะ	๔๐,๐๐๐	เทศบาลเมืองทับกวาง	กอง สาธารณสุขฯ	←												→
๑๖	โครงการพัฒนางานสาธารณสุขมูล ฐานเชิงรุกโดยจิตอาสาพัฒนา สุขภาพชุมชนในเขตเทศบาลเมือง	-อบรม -ทัศนศึกษาดูงาน	๑,๒๐๐,๐๐๐	-เทศบาลเมืองทับกวาง	กอง สาธารณสุขฯ				↔									
๑๗	โครงการรณรงค์ป้องกันโรคขาด สารไอโอดีน	อบรม	๒๐,๐๐๐	เทศบาลเมืองทับกวาง	กอง สาธารณสุขฯ										↔			
๑๘	โครงการป้องกันโรคระบาดสัตว์	อบรม	๓๐,๐๐๐	เทศบาลเมืองทับกวาง	กอง สาธารณสุขฯ			↔										
๑๙	โครงการรณรงค์ควบคุมและ ป้องกันโรคพิษสุนัขบ้า	รณรงค์ฉีดวัคซีนป้องกัน โรคพิษสุนัขบ้า	๘๐,๐๐๐	พื้นที่ในเขตเทศบาล เมืองทับกวาง	กอง สาธารณสุขฯ						↔							

บัญชีจำนวนโครงการพัฒนาท้องถิ่น กิจกรรมและงบประมาณ

แบบ ผด.๐๒

แผนดำเนินงานประจำปีงบประมาณ พ.ศ.๒๕๖๔

เทศบาลเมืองทับกวาง

๔ ภายใต้ยุทธศาสตร์การพัฒนาด้านสาธารณสุข และบริหารจัดการทรัพยากรธรรมชาติและสิ่งแวดล้อม

๔.๑ แผนงาน สร้างความเข้มแข็งของชุมชน

ลำดับ ที่	โครงการ / กิจกรรม	รายละเอียดของกิจกรรมที่ เกิดขึ้นจากโครงการ	งบประมาณ (บาท)	สถานที่ดำเนินการ	หน่วยงาน รับผิดชอบหลัก	พ.ศ. ๒๕๖๓			พ.ศ. ๒๕๖๔												
						ต.ค.	พ.ย.	ธ.ค.	ม.ค.	ก.พ.	มี.ค.	เม.ย.	พ.ค.	มิ.ย.	ก.ค.	ส.ค.	ก.ย.				
๒๐	โครงการสำรวจข้อมูลจำนวนสัตว์ และขึ้นทะเบียนสัตว์ตามโครงการ สัตว์ปลอดโรค คนปลอดภัย จากโรคพิษสุนัขบ้า ตามพระ ปณิธาน ศ.ดร.สมเด็จพระเจ้าน้อง นางเธอ เจ้าฟ้าฯกรมพระศรีสวางควัฒนวร ขัตติยราชนารี	สำรวจข้อมูลจำนวนสัตว์และ ขึ้นทะเบียนสัตว์	๕๖,๐๐๐	พื้นที่ในเขตเทศบาล เมืองทับกวาง	กอง สาธารณสุขฯ						←	→									
๒๑	โครงการสัตว์ปลอดโรค คน ปลอดภัย จากโรคพิษสุนัขบ้า ตาม พระปณิธาน ศ.ดร.สมเด็จพระเจ้า น้องนางเธอ เจ้าฟ้าฯกรมพระศรีสวางควัฒนวร ขัตติยราชนารี	ฉีดวัคซีนป้องกันโรคพิษสุนัขบ้า	๒๘๐,๐๐๐	พื้นที่ในเขตเทศบาล เมืองทับกวาง	กอง สาธารณสุขฯ						←	→									
๒๒	โครงการจัดซื้ออาหารสำเร็จรูป สำหรับสุนัข/แมวจรจัด	ซื้ออาหารเม็ดสำเร็จรูป สำหรับสุนัข/แมวจรจัด	๒๐๐,๐๐๐	เทศบาลเมืองทับกวาง	กอง สาธารณสุขฯ	←															→
๒๓	โครงการก่อสร้างอาคารเก็บอาหาร สัตว์	ก่อสร้างอาคารเก็บอาหารสัตว์	๑,๐๐๐,๐๐๐	พื้นที่ในเขตเทศบาล เมืองทับกวาง	กอง สาธารณสุขฯ	←															→

บัญชีจำนวนโครงการพัฒนาท้องถิ่น กิจกรรมและงบประมาณ

แบบ ผด.๐๒

แผนดำเนินงานประจำปีงบประมาณ พ.ศ.๒๕๖๔

เทศบาลเมืองทับกวาง

๔ ภายใต้ยุทธศาสตร์การพัฒนาด้านสาธารณสุข และบริหารจัดการทรัพยากรธรรมชาติและสิ่งแวดล้อม

๔.๑ แผนงาน สร้างความเข้มแข็งของชุมชน

ลำดับ ที่	โครงการ / กิจกรรม	รายละเอียดของกิจกรรมที่ เกิดขึ้นจากโครงการ	งบประมาณ (บาท)	สถานที่ดำเนินการ	หน่วยงาน รับผิดชอบหลัก	พ.ศ. ๒๕๖๓			พ.ศ. ๒๕๖๔											
						ต.ค.	พ.ย.	ธ.ค.	ม.ค.	ก.พ.	มี.ค.	เม.ย.	พ.ค.	มิ.ย.	ก.ค.	ส.ค.	ก.ย.			
๒๔	เงินอุดหนุนสำหรับการดำเนินงาน ตามแนวทางโครงการพระราชดำริ ด้านสาธารณสุข	สนับสนุนการดำเนินงานตาม แนวทางโครงการพระราชดำริ แก่ชุมชนในเขตเทศบาลเมือง ทับกวาง	๖๔๐,๐๐๐	เทศบาลเมืองทับกวาง	กอง สาธารณสุขฯ															
๒๕	โครงการก่อสร้างโรงพ่นน้ำยา ฆ่าเชื้อโรค บริเวณทางเข้าศูนย์วิจัย การผสมเทียมและ เทคโนโลยีชีวภาพสระบุรีเชื่อมวัด ทับกวาง หมู่ที่ ๔	ก่อสร้างโรงพ่นน้ำยาฆ่าเชื้อ บริเวณทางเข้าศูนย์วิจัยการ ผสมเทียมและ เทคโนโลยีชีวภาพสระบุรีเชื่อม วัดทับกวาง หมู่ที่ ๔	๕๐๐,๐๐๐	พื้นที่ในเขตเทศบาล เมืองทับกวาง	กอง สาธารณสุขฯ															

บัญชีจำนวนโครงการพัฒนาท้องถิ่น กิจกรรมและงบประมาณ

แบบ ผด.๐๒

แผนดำเนินงานประจำปีงบประมาณ พ.ศ.๒๕๖๔

เทศบาลเมืองทับกวาง

๔ ภายใต้ยุทธศาสตร์การพัฒนาด้านสาธารณสุข และบริหารจัดการทรัพยากรธรรมชาติและสิ่งแวดล้อม

๔.๒ แผนงาน สาธารณสุข (อุดหนุน)

ลำดับ ที่	โครงการ / กิจกรรม	รายละเอียดของกิจกรรมที่ เกิดขึ้นจากโครงการ	งบประมาณ (บาท)	สถานที่ดำเนินการ	หน่วยงาน รับผิดชอบหลัก	พ.ศ. ๒๕๖๓			พ.ศ. ๒๕๖๔										
						ต.ค.	พ.ย.	ธ.ค.	ม.ค.	ก.พ.	มี.ค.	เม.ย.	พ.ค.	มิ.ย.	ก.ค.	ส.ค.	ก.ย.		
๑	เงินอุดหนุนการดำเนินงาน โครงการสนับสนุนการป้องกัน และแก้ไขปัญหายาเสพติดเพื่อ สร้างความเข้มแข็งในระดับ หมู่บ้าน / ชุมชน ตำบลทับกวาง	-ตั้งด่านตรวจ -กิจกรรมในการป้องกัน ปราบปรามต่างๆ	๕๒๐,๐๐๐	พื้นที่ในเขตเทศบาล เมืองทับกวาง	กอง สาธารณสุขฯ	←													→
๒	อุดหนุนการดำเนินงานโครงการ ป้องกันและแก้ไขปัญหายาเสพติด ของชุมชน ในเขตเทศบาล เมืองทับกวาง	อบรมให้ความรู้	๔๖๙,๐๐๐	พื้นที่ในเขตเทศบาล เมืองทับกวาง ทั้ง ๓๒ ชุมชน	กอง สาธารณสุขฯ						←								→
๓	โครงการรณรงค์ป้องกันแก้ไข ปัญหายาเสพติด	อบรมให้ความรู้	๘๐,๐๐๐	พื้นที่ในเขตเทศบาล เมืองทับกวาง	กอง สาธารณสุขฯ							←	→						
๔	โครงการรวมพลังชุมชนเข้มแข็ง เอาชนะยาเสพติด	-จัดรณรงค์ -ให้ความรู้ -จัดนิทรรศการ	๑๐๐,๐๐๐	พื้นที่ในเขตเทศบาล เมืองทับกวาง	กอง สาธารณสุขฯ								←	→					

แผนดำเนินงานประจำปีงบประมาณ พ.ศ.๒๕๖๔

เทศบาลเมืองทับกวาง

๔ ภายใต้ยุทธศาสตร์การพัฒนาด้านสาธารณสุข และบริหารจัดการทรัพยากรธรรมชาติและสิ่งแวดล้อม

๔.๒ แผนงาน สุขภาพ (อุดหนุน)

ลำดับ ที่	โครงการ / กิจกรรม	รายละเอียดของกิจกรรมที่ เกิดขึ้นจากโครงการ	งบประมาณ (บาท)	สถานที่ดำเนินการ	หน่วยงาน รับผิดชอบหลัก	พ.ศ. ๒๕๖๓			พ.ศ. ๒๕๖๔									
						ต.ค.	พ.ย.	ธ.ค.	ม.ค.	ก.พ.	มี.ค.	เม.ย.	พ.ค.	มิ.ย.	ก.ค.	ส.ค.	ก.ย.	
๕	โครงการป้องกันและแก้ไข ปัญหาเสพติดของศูนย์ ประสานงานป้องกันและแก้ไข ปัญหาเสพติดเทศบาลเมือง ทับกวาง	ประชุม	๑๕,๐๐๐	พื้นที่ในเขตเทศบาล เมืองทับกวาง	กอง สาธารณสุขฯ			↔				↔					↔	

บัญชีจำนวนโครงการพัฒนาท้องถิ่น กิจกรรมและงบประมาณ

แบบ ผด.๐๒

แผนดำเนินงานประจำปีงบประมาณ พ.ศ.๒๕๖๔

เทศบาลเมืองทับกวาง

๕ ภายใต้ยุทธศาสตร์ การพัฒนาเสริมสร้างธรรมาภิบาลและการบริหารจัดการบ้านเมืองที่ดี

๕.๑ แผนงาน บริหารงานทั่วไป

ลำดับ ที่	โครงการ / กิจกรรม	รายละเอียดของกิจกรรมที่เกิดขึ้น จากโครงการ	งบประมาณ (บาท)	สถานที่ดำเนินการ	หน่วยงาน รับผิดชอบหลัก	พ.ศ. ๒๕๖๓			พ.ศ. ๒๕๖๔									
						ต.ค.	พ.ย.	ธ.ค.	ม.ค.	ก.พ.	มี.ค.	เม.ย.	พ.ค.	มิ.ย.	ก.ค.	ส.ค.	ก.ย.	
๑	โครงการให้ความรู้แก่ประชาชน ตาม พรบ. ข้อมูลข่าวสารของ ราชการ พ.ศ.๒๕๔๐	อบรมให้ความรู้เพื่อการเข้าถึงข้อมูล ข่าวสารจากหน่วยงานราชการกับ ประชาชน	๔๐,๐๐๐	สำนักงาน เทศบาลเมืองทับ กวาง	กองวิชาการ และแผนงาน						↔							
๒	โครงการรณรงค์ปลูกฝัง จิตสาธารณะเพื่อต่อต้านการทุจริต	อบรมให้ความรู้เพื่อให้เด็ก เยาวชน และประชาชนตระหนักถึงการ ต่อต้านการทุจริต	๔๐,๐๐๐	สำนักงาน เทศบาลเมืองทับ กวาง	กองวิชาการ และแผนงาน									↔				
๓	โครงการพัฒนาบุคลากรของ เทศบาล	เพื่อจ่ายเป็นค่าใช้จ่ายในโครงการ พัฒนาบุคลากรของเทศบาล	๗๐๐,๐๐๐	สำนักงาน เทศบาลเมืองทับ กวาง	สำนักปลัด				↔									
๔	โครงการอบรมคุณธรรมและ จริยธรรมพนักงานและลูกจ้าง	เพื่อจ่ายเป็นค่าใช้จ่ายในการอบรม ของคณะผู้บริหาร สมาชิกสภา เทศบาล พนักงานเทศบาล ลูกจ้างประจำ และพนักงานจ้าง	๑๐๐,๐๐๐	สำนักงาน เทศบาลเมืองทับ กวาง	สำนักปลัด					↔								
๕	โครงการจัดงานวันเทศบาล	เพื่อจ่ายเป็นค่าใช้จ่ายในการจัด โครงการวันเทศบาล ๒๔ เมษายน	๕๐,๐๐๐	สำนักงาน เทศบาลเมืองทับ กวาง	สำนักปลัด						↔							

บัญชีจำนวนโครงการพัฒนาท้องถิ่น กิจกรรมและงบประมาณ

แบบ ผด.๐๒

แผนดำเนินงานประจำปีงบประมาณ พ.ศ.๒๕๖๔

เทศบาลเมืองทับกวาง

๕ ภายใต้ยุทธศาสตร์ การพัฒนาเสริมสร้างธรรมาภิบาลและการบริหารจัดการบ้านเมืองที่ดี

๕.๑ แผนงาน บริหารงานทั่วไป

ลำดับ ที่	โครงการ / กิจกรรม	รายละเอียดของกิจกรรมที่เกิดขึ้น จากโครงการ	งบประมาณ (บาท)	สถานที่ดำเนินการ	หน่วยงาน รับผิดชอบหลัก	พ.ศ. ๒๕๖๓			พ.ศ. ๒๕๖๔								
						ต.ค.	พ.ย.	ธ.ค.	ม.ค.	ก.พ.	มี.ค.	เม.ย.	พ.ค.	มิ.ย.	ก.ค.	ส.ค.	ก.ย.
๖	โครงการงานรัฐพิธี	เพื่อจ่ายเป็นค่าใช้จ่ายในงานวันรัฐพิธีและพิธีการต่างๆ หรือกิจกรรมที่เกิดขึ้นเป็นกรณีพิเศษ	๑,๕๐๐,๐๐๐	สำนักงาน เทศบาลเมืองทับ กวาง	สำนักปลัด	↔		↔							↔		
๗	ค่าใช้จ่ายสำหรับการเลือกตั้ง สมาชิกสภาท้องถิ่นหรือผู้บริหาร ท้องถิ่น	เพื่อจ่ายเป็นค่าใช้จ่ายสำหรับการ เลือกตั้งสมาชิกสภาท้องถิ่นหรือ ผู้บริหารท้องถิ่น	๑,๕๐๐,๐๐๐	สำนักงาน เทศบาลเมืองทับ กวาง	สำนักปลัด				↔								
๘	อุดหนุนหน่วยงานของภาครัฐ หรือองค์กรเอกชนในกิจกรรมอัน เป็นสาธารณประโยชน์	เพื่อจ่ายเป็นเงินอุดหนุนให้กับที่ ว่าการอำเภอแก่งคอยเพื่อใช้ในการ ดำเนินโครงการจัดงานพระราชพิธี งานรัฐพิธี ประเพณีวัฒนธรรม และ สาธารณกุศลต่างๆ อำเภอแก่งคอย จังหวัดสระบุรี ประจำปีงบประมาณ พ.ศ. ๒๕๖๔	๕๐,๐๐๐	อำเภอแก่งคอย	สำนักปลัด										↔		



บัญชีจำนวนโครงการพัฒนาท้องถิ่น กิจกรรมและงบประมาณ

แบบ ผด.๐๒

แผนดำเนินงานประจำปีงบประมาณ พ.ศ.๒๕๖๔

เทศบาลเมืองทับกวาง

๕ ภายใต้ยุทธศาสตร์ การพัฒนาเสริมสร้างธรรมาภิบาลและการบริหารจัดการบ้านเมืองที่ดี

๕.๒ แผนงาน การรักษาความสงบภายใน

ลำดับ ที่	โครงการ / กิจกรรม	รายละเอียดของกิจกรรมที่เกิดขึ้น จากโครงการ	งบประมาณ (บาท)	สถานที่ดำเนินการ	หน่วยงาน รับผิดชอบหลัก	พ.ศ. ๒๕๖๓			พ.ศ. ๒๕๖๔								
						ต.ค.	พ.ย.	ธ.ค.	ม.ค.	ก.พ.	มี.ค.	เม.ย.	พ.ค.	มิ.ย.	ก.ค.	ส.ค.	ก.ย.
๑	โครงการขับเคลื่อนลดภัยสวมน หมวกนิรภัย ๑๐๐%	เพื่อจ่ายเป็นค่าใช้จ่ายตาม โครงการขับเคลื่อนลดภัยสวมน หมวกนิรภัย ๑๐๐%	๑๐๐,๐๐๐	ภายในเขตพื้นที่ เทศบาลเมือง ทับกวาง	สำนักปลัด งานเทศกิจ									↔			
๒	โครงการฝึกซ้อมแผนป้องกัน และบรรเทาสาธารณภัย	เพื่อจ่ายเป็นค่าใช้จ่ายในการ ฝึกซ้อมแผนป้องกันและบรรเทาสา ธารณภัย	๑๕๐,๐๐๐	ภายในเขตพื้นที่ เทศบาลเมือง ทับกวาง	สำนักปลัด งานป้องกัน							↔					
๓	โครงการเพิ่มประสิทธิภาพ อป พร.	เพื่อจ่ายเป็นค่าใช้จ่ายโครงการ ฝึกอบรมเพิ่มประสิทธิภาพ อปพร.	๒๐๐,๐๐๐	ภายในเขตพื้นที่ เทศบาลเมือง ทับกวาง	สำนักปลัด งานป้องกัน						↔						

บัญชีจำนวนโครงการพัฒนาท้องถิ่น กิจกรรมและงบประมาณ

แบบ ผด.๐๒

แผนดำเนินงานประจำปีงบประมาณ พ.ศ.๒๕๖๔

เทศบาลเมืองทับกวาง

๕ ภายใต้ยุทธศาสตร์ การพัฒนาเสริมสร้างธรรมาภิบาลและการบริหารจัดการบ้านเมืองที่ดี

๕.๓ แผนงาน เคหะและชุมชน

ลำดับ ที่	โครงการ / กิจกรรม	รายละเอียดของกิจกรรมที่ เกิดขึ้นจากโครงการ	งบประมาณ (บาท)	สถานที่ดำเนินการ	หน่วยงาน รับผิดชอบหลัก	พ.ศ. ๒๕๖๓			พ.ศ. ๒๕๖๔										
						ต.ค.	พ.ย.	ธ.ค.	ม.ค.	ก.พ.	มี.ค.	เม.ย.	พ.ค.	มิ.ย.	ก.ค.	ส.ค.	ก.ย.		
๑	ค่าจ้างออกแบบ จ้างควบคุม งานที่จ่ายให้แก่เอกชน นิติ บุคคล หรือบุคคลภายนอก	จ้างเอกชน สํารวจออกแบบ ประมาณราคาถนน ระบบท่อ ระบายน้ำ สะพาน เกาะกลางถนน ทางเท้า ฯลฯ	๑,๐๐๐,๐๐๐	ภายในเขตพื้นที่ เทศบาลเมือง ทับกวาง	กองช่าง	←													→

บัญชีจำนวนโครงการพัฒนาท้องถิ่น กิจกรรมและงบประมาณ

แบบ ผด.๐๒

แผนดำเนินงานประจำปีงบประมาณ พ.ศ.๒๕๖๔

เทศบาลเมืองทับกวาง

๕ ภายใต้ยุทธศาสตร์ การพัฒนาเสริมสร้างธรรมาภิบาลและการบริหารจัดการบ้านเมืองที่ดี

๕.๔ แผนงาน การศึกษา

ลำดับ ที่	โครงการ / กิจกรรม	รายละเอียดของกิจกรรมที่เกิดขึ้น จากโครงการ	งบประมาณ (บาท)	สถานที่ดำเนินการ	หน่วยงาน รับผิดชอบหลัก	พ.ศ. ๒๕๖๓			พ.ศ. ๒๕๖๔										
						ต.ค.	พ.ย.	ธ.ค.	ม.ค.	ก.พ.	มี.ค.	เม.ย.	พ.ค.	มิ.ย.	ก.ค.	ส.ค.	ก.ย.		
๑	ค่าซ่อมแซมปรับปรุงอาคารเรียนโรงเรียนเทศบาลทับกวาง ๑ (สมุห์พร้อม)	-เพื่อซ่อมแซมอาคารเรียนของโรงเรียนเทศบาลทับกวาง ๑ (สมุห์พร้อม)	๑๕๐,๐๐๐	รร.เทศบาลฯ ๑	กองการศึกษา														
๒	ค่าซ่อมแซมปรับปรุงอาคารเรียนโรงเรียนเทศบาลทับกวาง ๒ (จิตรประไพชาเลต์)	-เพื่อซ่อมแซมอาคารเรียนของโรงเรียนเทศบาลทับกวาง ๒ (จิตรประไพชาเลต์)	๑๕๐,๐๐๐	รร.เทศบาลฯ ๒	กองการศึกษา														

บัญชีสรุปจำนวนครุภัณฑ์และงบประมาณ  
แผนดำเนินงานประจำปีงบประมาณ พ.ศ.๒๕๖๔

แบบ ผด.๐๑

เทศบาลเมืองทับกวาง

ยุทธศาสตร์ / แผนงาน	จำนวน โครงการที่ ดำเนินการ	คิดเป็นร้อยละของ ครุภัณฑ์ทั้งหมด	จำนวนงบประมาณ	คิดเป็นร้อยละ ของงบประมาณ ครุภัณฑ์ทั้งหมด	หน่วยงาน รับผิดชอบหลัก
๑. แผนงานสังคมสงเคราะห์	๑	๓.๔๕%	๒๕๐,๐๐๐	๑.๐๑%	กองสวัสดิการสังคม
๒. แผนงานบริหารงานทั่วไป	๔	๑๓.๗๙%	๔,๓๐๕,๐๐๐	๑๗.๓๒%	กองวิชาการและแผนงาน
๓. แผนงานสาธารณสุข	๑	๓.๔๕%	๗๑๕,๐๐๐	๒.๘๘%	กองสาธารณสุขและ สิ่งแวดล้อม
๔. แผนงานเคหะและชุมชน	๓	๑๐.๓๔%	๖,๘๕๐,๐๐๐	๒๗.๕๖%	กองช่าง
๕. แผนงานการรักษาความสงบภายใน	๑๘	๖๒.๐๗%	๑๑,๐๒๕,๕๐๐	๔๔.๓๖%	สำนักปลัดเทศบาล งานป้องกันฯ
๖. แผนงานบริหารงานทั่วไป	๑	๓.๔๕%	๘๕๔,๐๐๐	๓.๔๔%	สำนักปลัดเทศบาล
๗. แผนงานบริหารงานทั่วไป	๑	๓.๔๕%	๘๕๔,๐๐๐	๓.๔๔%	กองคลัง
รวมทั้งสิ้น	๒๙	๑๐๐.๐๐%	๒๔,๘๕๓,๕๐๐	๑๐๐.๐๐%	

บัญชีครุภัณฑ์/งบประมาณ

แบบ ผด.๐๒/๑

แผนดำเนินงานประจำปีงบประมาณ พ.ศ. ๒๕๖๔

เทศบาลเมืองทับกวาง

ที่	ประเภทครุภัณฑ์	ครุภัณฑ์	รายละเอียดของครุภัณฑ์	งบประมาณ (บาท)	สถานที่ ดำเนินการ	หน่วยงาน รับผิดชอบ หลัก	พ.ศ. ๒๕๖๓			พ.ศ. ๒๕๖๔										
							ต.ค	พ.ย	ธ.ค	ม.ค	ก.พ	มี.ค	เม.ย	พ.ค	มิ.ย	ก.ค	ส.ค	ก.ย		
<b>๑. แผนงานสังคมสงเคราะห์</b>																				
๑	ครุภัณฑ์อื่น	จัดซื้อพัตลม ขนาดใบพัตลม เส้นผ่าศูนย์กลาง ๗.๓๑ เมตร พร้อมติดตั้งอุปกรณ์ จำนวน ๑ ชุด บริเวณโครงหลังคาเหล็กอ่างน้ำใจ ชุมชนเพชรไผ่ทอง หมู่ที่ ๒	จัดซื้อพัตลม ขนาดใบพัตลม เส้นผ่าศูนย์กลาง ๗.๓๑ เมตร พร้อม ติดตั้งอุปกรณ์ จำนวน ๑ ชุด บริเวณ โครงหลังคาเหล็กอ่างน้ำใจ ชุมชน เพชรไผ่ทอง หมู่ที่ ๒	๒๕๐,๐๐๐	สำนักงาน เทศบาลเมือง ทับกวาง	กอง สวัสดิการ สังคม				←										→
<b>รวม</b>		<b>๑</b>		<b>๒๕๐,๐๐๐</b>																
<b>๒. แผนงานบริหารทั่วไป</b>																				
๒	ครุภัณฑ์ไฟฟ้า และวิทยุ	ซื้อและติดตั้งลูกข่ายระบบกระจาย เสียงทางไกลอัตโนมัติ พร้อม อุปกรณ์ครบชุด จำนวน ๓๐ ชุด	ซื้อและติดตั้งลูกข่ายระบบกระจาย เสียงทางไกลอัตโนมัติ พร้อมอุปกรณ์ ครบชุด จำนวน ๓๐ ชุด	๒,๒๕๐,๐๐๐	สำนักงาน เทศบาลเมือง ทับกวาง	กองวิชาการ และแผนงาน				←										→
๓	ครุภัณฑ์ คอมพิวเตอร์	เครื่องคอมพิวเตอร์โน้ตบุ๊ก สำหรับ งานประมวลผล จำนวน ๒ เครื่อง	เครื่องคอมพิวเตอร์โน้ตบุ๊ก สำหรับ งานประมวลผล จำนวน ๒ เครื่อง ฤล ๒๒,๐๐๐บาท	๔๔,๐๐๐	สำนักงาน เทศบาลเมือง ทับกวาง	กองวิชาการ และแผนงาน							↔							
๔	ครุภัณฑ์สำนักงาน	ตู้เหล็ก แบบ ๒ บาน (บานทึบ) จำนวน ๒ ตู้	ตู้เหล็ก แบบ ๒ บาน (บานทึบ) จำนวน ๒ ตู้ ฤล ๕,๕๐๐ บาท	๑๑,๐๐๐	สำนักงาน เทศบาลเมือง ทับกวาง	กองวิชาการ และแผนงาน							↔							

บัญชีครุภัณฑ์/งบประมาณ

แบบ ผด.๐๒/๑

แผนดำเนินงานประจำปีงบประมาณ พ.ศ. ๒๕๖๔

เทศบาลเมืองทับกวาง

ที่	ประเภทครุภัณฑ์	ครุภัณฑ์	รายละเอียดของครุภัณฑ์	งบประมาณ (บาท)	สถานที่ ดำเนินการ	หน่วยงาน รับผิดชอบ หลัก	พ.ศ. ๒๕๖๓			พ.ศ. ๒๕๖๔									
							ต.ค	พ.ย	ธ.ค	ม.ค	ก.พ	มี.ค	เม.ย	พ.ค	มิ.ย	ก.ค	ส.ค	ก.ย	
๕	ครุภัณฑ์ คอมพิวเตอร์	จอ LED FULL COLOUR DISPLAY จำนวน ๑ ป้าย	จอ LED FULL COLOUR DISPLAY ขนาดป้ายสูง ๒.๘๘ x ยาว ๓.๘๔ m. Pitch ๑๐ mm. ชุดควบคุมพร้อม คอมพิวเตอร์	๒,๐๐๐,๐๐๐	สำนักงาน เทศบาลเมือง ทับกวาง	กองวิชาการ และแผนงาน													
รวม		๔		๔,๓๐๕,๐๐๐															
<b>๓. แผนงานสาธารณสุข</b>																			
๖	ครุภัณฑ์ ยานพาหนะและ ขนส่ง	รถบรรทุก (ดีเซล) ขนาด ๑ ตัน ปริมาตรกระบอกลูกสูบไม่ต่ำกว่า ๒,๔๐๐ ซีซี แบบมีช่องว่าง ด้านหลังคนขับ (CAB) สำหรับนั่ง หรือเก็บของได้เป็นกระบะ สำเร็จรูป เป็นราคารวม เครื่องปรับอากาศ ราคารวมภาษี พร้อมทั้งเป็นราคาที่ติดตั้งอุปกรณ์ มาตรฐาน จำนวน ๑ คัน	รถบรรทุก (ดีเซล) ขนาด ๑ ตัน ปริมาตรกระบอกลูกสูบไม่ต่ำกว่า ๒,๔๐๐ ซีซี แบบมีช่องว่างด้านหลังคนขับ (CAB) สำหรับนั่งหรือเก็บของได้เป็น กระบะสำเร็จรูป เป็นราคารวม เครื่องปรับอากาศ ราคารวมภาษี พร้อมทั้งเป็นราคาที่ติดตั้งอุปกรณ์ มาตรฐาน จำนวน ๑ คัน	๗๑๕,๐๐๐	สำนักงาน เทศบาลเมือง ทับกวาง	กอง สาธารณสุข													
รวม		๑		๗๑๕,๐๐๐															

บัญชีครุภัณฑ์/งบประมาณ

แบบ ผด.๐๒/๑

แผนดำเนินงานประจำปีงบประมาณ พ.ศ. ๒๕๖๔

เทศบาลเมืองทับกวาง

ที่	ประเภทครุภัณฑ์	ครุภัณฑ์	รายละเอียดของครุภัณฑ์	งบประมาณ (บาท)	สถานที่ ดำเนินการ	หน่วยงาน รับผิดชอบ หลัก	พ.ศ. ๒๕๖๓			พ.ศ. ๒๕๖๔												
							ต.ค	พ.ย	ธ.ค	ม.ค	ก.พ	มี.ค	เม.ย	พ.ค	มิ.ย	ก.ค	ส.ค	ก.ย				
<b>๕. แผนงานเคหะและชุมชน</b>																						
๗	ครุภัณฑ์ก่อสร้าง	จัดซื้อรถตักหน้าขุดหลัง ชนิดขับเคลื่อน ๔ ล้อ เป็นรถตักหน้าขุดหลัง (Loader Backhoe) ชนิดล้อยาง ๔ ล้อ ติดบั้งที่สำหรับตักหน้ารถและบั้งที่ขุดด้านหลังรถควบคุมด้วยระบบไฮดรอลิก ใช้เครื่องยนต์ดีเซล ๔ จังหวะ มีกำลังไม่น้อยกว่า ๙๐ แรงม้า จำนวน ๑ คัน (ราคามาตรฐานครุภัณฑ์)	จัดซื้อรถตักหน้าขุดหลัง ชนิดขับเคลื่อน ๔ ล้อ เป็นรถตักหน้าขุดหลัง (Loader Backhoe) ชนิดล้อยาง ๔ ล้อ ติดบั้งที่สำหรับตักหน้ารถและบั้งที่ขุดด้านหลังรถควบคุมด้วยระบบไฮดรอลิก ใช้เครื่องยนต์ดีเซล ๔ จังหวะ มีกำลังไม่น้อยกว่า ๙๐ แรงม้า จำนวน ๑ คัน (ราคามาตรฐานครุภัณฑ์)	๓,๓๐๐,๐๐๐	สำนักงานเทศบาลเมืองทับกวาง	กองช่าง		←													→	
๘	ครุภัณฑ์เกษตร	รถฟาร์มแทรกเตอร์ ชนิดขับเคลื่อน ๔ ล้อ ขนาดกำลังไม่น้อยกว่า ๘๕ แรงม้า ติดตั้งใบมีดตัดดินหน้าชนิดกระบอกคู่และกล่องตัดหญ้าลากตาม พร้อมติดตั้งสัญญาณไฟฉุกเฉินจำนวน ๑ ชุด เป็นแบบ LED จำนวน ๑ คัน	รถฟาร์มแทรกเตอร์ ชนิดขับเคลื่อน ๔ ล้อ ขนาดกำลังไม่น้อยกว่า ๘๕ แรงม้า ติดตั้งใบมีดตัดดินหน้าชนิดกระบอกคู่และกล่องตัดหญ้าลากตาม พร้อมติดตั้งสัญญาณไฟฉุกเฉินจำนวน ๑ ชุด เป็นแบบ LED จำนวน ๑ คัน	๒,๐๐๐,๐๐๐	สำนักงานเทศบาลเมืองทับกวาง	กองช่าง		←														→

บัญชีครุภัณฑ์/งบประมาณ

แบบ ผด.๐๒/๑

แผนดำเนินงานประจำปีงบประมาณ พ.ศ. ๒๕๖๔

เทศบาลเมืองทับกวาง

ที่	ประเภทครุภัณฑ์	ครุภัณฑ์	รายละเอียดของครุภัณฑ์	งบประมาณ (บาท)	สถานที่ ดำเนินการ	หน่วยงาน รับผิดชอบ หลัก	พ.ศ. ๒๕๖๓			พ.ศ. ๒๕๖๔									
							ต.ค	พ.ย	ธ.ค	ม.ค	ก.พ	มี.ค	เม.ย	พ.ค	มิ.ย	ก.ค	ส.ค	ก.ย	
๘	ครุภัณฑ์ก่อสร้าง	รถชุดดินตะขาบ ขนาดไม่น้อยกว่า ๒๖ แรงม้า พร้อมติดตั้งสัญญาณไฟฉุกเฉิน จำนวน ๑ ชุด เป็นแบบ LED และอุปกรณ์เสริม หัวเจาะถนน , บังก็ ขนาด ๒๖ ซม. ๓ ฟัน , เทเลอร์ลากจูงมีระบบเบรค - ไฟท้าย จำนวน ๑ คัน	รถชุดดินตะขาบ ขนาดไม่น้อยกว่า ๒๖ แรงม้า พร้อมติดตั้งสัญญาณไฟฉุกเฉิน จำนวน ๑ ชุด เป็นแบบ LED และอุปกรณ์เสริม หัวเจาะถนน , บังก็ ขนาด ๒๖ ซม. ๓ ฟัน , เทเลอร์ลากจูงมีระบบเบรค - ไฟท้าย จำนวน ๑ คัน	๑,๕๕๐,๐๐๐	สำนักงานเทศบาลเมืองทับกวาง	กองช่าง				←									→
<b>รวม</b>		<b>๓</b>		<b>๑,๕๕๐,๐๐๐</b>															
<b>๖. แผนงานการรักษาความสงบภายใน</b>																			
๑๐	ครุภัณฑ์เครื่องดับเพลิง	จัดซื้ออุปกรณ์ช่วยเหลือผู้ประสบภัยในที่สูง จำนวน ๑ ชุด	จัดซื้ออุปกรณ์ช่วยเหลือผู้ประสบภัยในที่สูง จำนวน ๑ ชุด	๕๐๐,๐๐๐	สำนักงานเทศบาลเมืองทับกวาง	สำนักปลัดฯ (งานป้องกันฯ)						↔							
๑๑	ครุภัณฑ์เครื่องดับเพลิง	จัดซื้อเปลกู้ภัย ทำด้วยสแตนเลสหรือไทเทเนียม รับน้ำหนักได้ไม่น้อยกว่า ๑,๑๐๐ กิโลกรัม จำนวน ๑ ชุด	จัดซื้อเปลกู้ภัย ทำด้วยสแตนเลสหรือไทเทเนียม รับน้ำหนักได้ไม่น้อยกว่า ๑,๑๐๐ กิโลกรัม จำนวน ๑ ชุด	๒๕๐,๐๐๐	สำนักงานเทศบาลเมืองทับกวาง	สำนักปลัดฯ (งานป้องกันฯ)					↔								
๑๒	ครุภัณฑ์เครื่องดับเพลิง	จัดซื้อขวานมือหมุน มีชุดยึดกับขาตั้ง จำนวน ๑ ชุด	จัดซื้อขวานมือหมุน มีชุดยึดกับขาตั้ง จำนวน ๑ ชุด	๒๓๐,๐๐๐	สำนักงานเทศบาลเมืองทับกวาง	สำนักปลัดฯ (งานป้องกันฯ)				↔									



บัญชีครุภัณฑ์/งบประมาณ

แบบ ผด.๐๒/๑

แผนดำเนินงานประจำปีงบประมาณ พ.ศ. ๒๕๖๔

เทศบาลเมืองทับกวาง

ที่	ประเภทครุภัณฑ์	ครุภัณฑ์	รายละเอียดของครุภัณฑ์	งบประมาณ (บาท)	สถานที่ ดำเนินการ	หน่วยงาน รับผิดชอบ หลัก	พ.ศ. ๒๕๖๓			พ.ศ. ๒๕๖๔									
							ต.ค	พ.ย	ธ.ค	ม.ค	ก.พ	มี.ค	เม.ย	พ.ค	มิ.ย	ก.ค	ส.ค	ก.ย	
๑๓	ครุภัณฑ์เครื่อง ดับเพลิง	จัดซื้อขวานมือหมุน แบบม้วนกลับ ได้เอง พร้อมระบบป้องกันการตก จำนวน ๑ ชุด	จัดซื้อขวานมือหมุน แบบม้วนกลับได้ เอง พร้อมระบบป้องกันการตก จำนวน ๑ ชุด	๒๗๐,๐๐๐	สำนักงาน เทศบาลเมือง ทับกวาง	สำนักปลัดฯ (งานป้องกัน ฯ)					↔								
๑๔	ครุภัณฑ์เครื่อง ดับเพลิง	จัดซื้อเปลม้วนกู้ภัย จำนวน ๑ ชุด	จัดซื้อเปลม้วนกู้ภัย จำนวน ๑ ชุด	๑๒๐,๐๐๐	สำนักงาน เทศบาลเมือง ทับกวาง	สำนักปลัดฯ (งานป้องกัน ฯ)						↔							
๑๕	ครุภัณฑ์เครื่อง ดับเพลิง	จัดซื้อเปลสุญญากาศ แบบสุบลม จำนวน ๑ ชุด	จัดซื้อเปลสุญญากาศ แบบสุบลม จำนวน ๑ ชุด	๑๒๐,๐๐๐	สำนักงาน เทศบาลเมือง ทับกวาง	สำนักปลัดฯ (งานป้องกัน ฯ)						↔							
๑๖	ครุภัณฑ์เครื่อง ดับเพลิง	จัดซื้อเปลกู้ภัยพลาสติกสังเคราะห์ แบบพับได้ จำนวน ๑ ชุด	จัดซื้อเปลกู้ภัยพลาสติกสังเคราะห์ แบบพับได้ จำนวน ๑ ชุด	๔๕,๐๐๐	สำนักงาน เทศบาลเมือง ทับกวาง	สำนักปลัดฯ (งานป้องกัน ฯ)					↔								
๑๗	ครุภัณฑ์โรงงาน	จัดซื้อเครื่องอัดฉีดสำหรับรถยนต์ ดับเพลิง รถยนต์บรรทุกน้ำ จำนวน ๑ เครื่อง	จัดซื้อเครื่องอัดฉีดสำหรับรถยนต์ ดับเพลิง รถยนต์บรรทุกน้ำ จำนวน ๑ เครื่อง	๑๔,๐๐๐	สำนักงาน เทศบาลเมือง ทับกวาง	สำนักปลัดฯ (งานป้องกัน ฯ)									↔				
๑๘	ครุภัณฑ์เครื่อง ดับเพลิง	ชุดดับเพลิงแบบใช้ฝอยเพลิง ภายนอกอาคาร จำนวน ๒๕ ชุด	ชุดดับเพลิงแบบใช้ฝอยเพลิง ภายนอกอาคาร จำนวน ๒๕ ชุดๆละ ๑๐,๐๐๐ บาท	๒๕๐,๐๐๐	สำนักงาน เทศบาลเมือง ทับกวาง	สำนักปลัดฯ (งานป้องกัน ฯ)					↔								

บัญชีครุภัณฑ์/งบประมาณ

แบบ ผด.๐๒/๑

แผนดำเนินงานประจำปีงบประมาณ พ.ศ. ๒๕๖๔

เทศบาลเมืองทับกวาง

ที่	ประเภทครุภัณฑ์	ครุภัณฑ์	รายละเอียดของครุภัณฑ์	งบประมาณ (บาท)	สถานที่ ดำเนินการ	หน่วยงาน รับผิดชอบ หลัก	พ.ศ. ๒๕๖๓			พ.ศ. ๒๕๖๔										
							ต.ค	พ.ย	ธ.ค	ม.ค	ก.พ	มี.ค	เม.ย	พ.ค	มิ.ย	ก.ค	ส.ค	ก.ย		
๑๙	ครุภัณฑ์ยานพาหนะและขนส่ง	รถยนต์สุขาเคลื่อนที่ ตัวรถชนิด ๖ ล้อ เครื่องยนต์ดีเซล มีกำลังแรงม้าสูงสุดไม่น้อยกว่า ๒๔๐ แรงม้า มีห้องสุขา อูจจาระ ไม่น้อยกว่า ๘ ห้อง มีโถปัสสาวะ ไม่น้อยกว่า ๖ ช่อง อ่างล้างมือ ไม่น้อยกว่า ๔ ชุด	รถยนต์สุขาเคลื่อนที่ ตัวรถชนิด ๖ ล้อ เครื่องยนต์ดีเซล มีกำลังแรงม้าสูงสุดไม่น้อยกว่า ๒๔๐ แรงม้า มีห้องสุขา อูจจาระ ไม่น้อยกว่า ๘ ห้อง มีโถปัสสาวะไม่น้อยกว่า ๖ ช่อง อ่างล้างมือไม่น้อยกว่า ๔ ชุด	๘,๐๐๐,๐๐๐	สำนักงานเทศบาลเมืองทับกวาง	สำนักปลัดฯ (งานป้องกันฯ)														
๒๐	ครุภัณฑ์วิทยาศาสตร์หรือการแพทย์	เครื่องกระตุกหัวใจด้วยไฟฟ้าอัตโนมัติ (AED) จำนวน ๓ ชุด	เครื่องกระตุกหัวใจด้วยไฟฟ้าอัตโนมัติ (AED) จำนวน ๓ ชุดๆละ ๑๕๐,๐๐๐ บาท	๔๕๐,๐๐๐	สำนักงานเทศบาลเมืองทับกวาง	สำนักปลัดฯ (งานป้องกันฯ)														
๒๑	ครุภัณฑ์วิทยาศาสตร์หรือการแพทย์	หุ่นสำหรับฝึกซ้อมช่วยหายใจและกดหน้าอก (CPR) ขนาดเท่าผู้ใหญ่แบบครึ่งตัว ตอบสนองด้วยสัญญาณเสียง จำนวน ๕ ชุดๆละ ๒๑,๐๐๐ บาท	หุ่นสำหรับฝึกซ้อมช่วยหายใจและกดหน้าอก (CPR) ขนาดเท่าผู้ใหญ่แบบครึ่งตัว ตอบสนองด้วยสัญญาณเสียง จำนวน ๕ ชุดๆละ ๒๑,๐๐๐ บาท	๑๐๕,๐๐๐	สำนักงานเทศบาลเมืองทับกวาง	สำนักปลัดฯ (งานป้องกันฯ)														
๒๒	ครุภัณฑ์วิทยาศาสตร์หรือการแพทย์	หุ่นสำหรับฝึกซ้อมช่วยหายใจและกดหน้าอก (CPR) ขนาดเท่าเด็กเล็กแบบเต็มตัว ตอบสนองด้วยสัญญาณเสียง จำนวน ๕ ชุด	หุ่นสำหรับฝึกซ้อมช่วยหายใจและกดหน้าอก (CPR) ขนาดเท่าเด็กเล็กแบบเต็มตัว ตอบสนองด้วยสัญญาณเสียง จำนวน ๕ ชุดๆละ ๑๙,๐๐๐ บาท	๙๕,๐๐๐	สำนักงานเทศบาลเมืองทับกวาง	สำนักปลัดฯ (งานป้องกันฯ)														

บัญชีครุภัณฑ์/งบประมาณ

แบบ ผด.๐๒/๑

แผนดำเนินงานประจำปีงบประมาณ พ.ศ. ๒๕๖๔

เทศบาลเมืองทับกวาง

ที่	ประเภทครุภัณฑ์	ครุภัณฑ์	รายละเอียดของครุภัณฑ์	งบประมาณ (บาท)	สถานที่ ดำเนินการ	หน่วยงาน รับผิดชอบ หลัก	พ.ศ. ๒๕๖๓					พ.ศ. ๒๕๖๔						
							ต.ค	พ.ย	ธ.ค	ม.ค	ก.พ	มี.ค	เม.ย	พ.ค	มิ.ย	ก.ค	ส.ค	ก.ย
๒๓	ครุภัณฑ์ วิทยาศาสตร์ หรือการแพทย์	เตียงรถเข็นผู้ป่วยพร้อมชุดล้อค ฐานเตียงและฐานเตียงประจำ รถพยาบาล จำนวน ๑ ชุด	เตียงรถเข็นผู้ป่วยพร้อมชุดล้อคฐาน เตียงและฐานเตียงประจำรถพยาบาล จำนวน ๑ ชุด	๑๖๘,๐๐๐	สำนักงาน เทศบาลเมือง ทับกวาง	สำนักปลัดฯ (งานป้องกัน ฯ)						↔						
๒๔	ครุภัณฑ์ วิทยาศาสตร์ หรือการแพทย์	เครื่องวัดปริมาณออกซิเจนปลาย นิ้ว จำนวน ๒ เครื่อง	เครื่องวัดปริมาณออกซิเจนปลายนิ้ว จำนวน ๒ เครื่องๆละ ๙,๐๐๐ บาท	๑๘,๐๐๐	สำนักงาน เทศบาลเมือง ทับกวาง	สำนักปลัดฯ (งานป้องกัน ฯ)						↔						
๒๕	ครุภัณฑ์ วิทยาศาสตร์ หรือการแพทย์	ชุดรองในชุดดับเพลิงภายในหรือ ภายนอกอาคาร จำนวน ๓๙ ชุด	ชุดรองในชุดดับเพลิงภายในหรือ ภายนอกอาคาร จำนวน ๓๙ ชุดๆละ ๖,๕๐๐ บาท	๒๕๓,๕๐๐	สำนักงาน เทศบาลเมือง ทับกวาง	สำนักปลัดฯ (งานป้องกัน ฯ)				↔								
๒๖	ครุภัณฑ์สำนักงาน	เก้าอี้สำนักงาน จำนวน ๔ ตัว	เก้าอี้สำนักงาน จำนวน ๔ ตัวๆละ ๓,๐๐๐ บาท	๑๒,๐๐๐	สำนักงาน เทศบาลเมือง ทับกวาง	สำนักปลัดฯ (งานป้องกัน ฯ)				↔								
๒๗	ครุภัณฑ์สำนักงาน	ชั้นเก็บชุดดับเพลิง แบบเคลื่อนที่ จำนวน ๑๐ ชุด	ชั้นเก็บชุดดับเพลิง แบบเคลื่อนที่ จำนวน ๑๐ ชุดๆละ ๑๒,๕๐๐ บาท	๑๒๕,๐๐๐	สำนักงาน เทศบาลเมือง ทับกวาง	สำนักปลัดฯ (งานป้องกัน ฯ)						↔						
<u>รวม</u>		<u>๑๘</u>		<u>๑๑,๐๒๕,๕๐๐</u>														

บัญชีครุภัณฑ์/งบประมาณ

แบบ ผด.๐๒/๑

แผนดำเนินงานประจำปีงบประมาณ พ.ศ. ๒๕๖๔

เทศบาลเมืองทับกวาง

ที่	ประเภทครุภัณฑ์	ครุภัณฑ์	รายละเอียดของครุภัณฑ์	งบประมาณ (บาท)	สถานที่ ดำเนินการ	หน่วยงาน รับผิดชอบ หลัก	พ.ศ. ๒๕๖๓			พ.ศ. ๒๕๖๔								
							ต.ค	พ.ย	ธ.ค	ม.ค	ก.พ	มี.ค	เม.ย	พ.ค	มิ.ย	ก.ค	ส.ค	ก.ย
<b>๗. แผนงานบริหารทั่วไป</b>																		
๒๘	ครุภัณฑ์ ยานพาหนะและ ขนส่ง	จัดซื้อรถบรรทุก (ดีเซล) - ปริมาตรกระบอกลูกสูบไม่ต่ำกว่า ๒,๔๐๐ ซีซี - เครื่องยนต์สูงสุดไม่ต่ำกว่า ๑๑๐ กิโลวัตต์ ขับเคลื่อน ๒ ล้อ - แบบดับเบิ้ลแค็บ (ราคาและคุณลักษณะเฉพาะตาม บัญชีราคามาตรฐานครุภัณฑ์)	จัดซื้อรถบรรทุก (ดีเซล) - ปริมาตรกระบอกลูกสูบไม่ต่ำกว่า ๒,๔๐๐ ซีซี - เครื่องยนต์สูงสุดไม่ต่ำกว่า ๑๑๐ กิโลวัตต์ ขับเคลื่อน ๒ ล้อ - แบบดับเบิ้ลแค็บ (ราคาและคุณลักษณะเฉพาะตาม บัญชีราคามาตรฐานครุภัณฑ์)	๘๕๔,๐๐๐	สำนักงาน เทศบาลเมือง ทับกวาง	สำนัก ปลัดเทศบาล												
<u>รวม</u>		๑		๘๕๔,๐๐๐														

บัญชีครุภัณฑ์/งบประมาณ

แบบ ผด.๐๒/๑

แผนดำเนินงานประจำปีงบประมาณ พ.ศ. ๒๕๖๔

เทศบาลเมืองทับกวาง

ที่	ประเภทครุภัณฑ์	ครุภัณฑ์	รายละเอียดของครุภัณฑ์	งบประมาณ (บาท)	สถานที่ ดำเนินการ	หน่วยงาน รับผิดชอบ หลัก	พ.ศ. ๒๕๖๓			พ.ศ. ๒๕๖๔															
							ต.ค	พ.ย	ธ.ค	ม.ค	ก.พ	มี.ค	เม.ย	พ.ค	มิ.ย	ก.ค	ส.ค	ก.ย							
<b>๘. แผนงานบริหารทั่วไป</b>																									
๒๘	ครุภัณฑ์ ยานพาหนะและ ขนส่ง	จัดซื้อรถบรรทุก (ดีเซล) - ปริมาตรกระบอกลูบไม่ต่ำกว่า ๒,๔๐๐ ซีซี - เครื่องยนต์สูงสุดไม่ต่ำกว่า ๑๑๐ กิโลวัตต์ ขั้วเคลื่อน ๒ ล้อ - แบบดับเบิ้ลแค็บ (ราคาและคุณลักษณะเฉพาะตาม บัญชีราคามาตรฐานครุภัณฑ์)	จัดซื้อรถบรรทุก (ดีเซล) - ปริมาตรกระบอกลูบไม่ต่ำกว่า ๒,๔๐๐ ซีซี - เครื่องยนต์สูงสุดไม่ต่ำกว่า ๑๑๐ กิโลวัตต์ ขั้วเคลื่อน ๒ ล้อ - แบบดับเบิ้ลแค็บ (ราคาและคุณลักษณะเฉพาะตาม บัญชีราคามาตรฐานครุภัณฑ์)	๘๕๔,๐๐๐	สำนักงาน เทศบาลเมือง ทับกวาง	กองคลัง																			
<u>รวม</u>		<u>๑</u>		<u>๘๕๔,๐๐๐</u>																					